



Janvier | 2023

Etudiants-Entrepreneurs by Peel



UNIVERSITÉ
DE LORRAINE



L'équipe du Peel



Christophe Schmitt
Responsable du Peel,
titulaire de la Chaire
Entreprendre

L'entrepreneuriat des jeunes : un parcours bien plus qu'une destination

Force est de constater que l'entrepreneuriat des jeunes est devenu, au cours de ces dernières années, une force importante pour le développement économique territorial. Ce constat n'est pas neutre. En effet, il y a 10 ans encore, le profil type de l'entrepreneur ressemblait plutôt à celui d'une personne d'une trentaine d'années qui a déjà une expérience professionnelle et assez d'argent en épargne. Les étudiants-entrepreneurs, quant à eux, sont jeunes, ils ont très peu d'expérience au moment de se lancer sur leur projet et ils n'ont quasiment pas de moyens financiers. Et, cependant, ils entreprennent ! Que s'est-il passé en

près de dix ans ? Tout simplement une révolution culturelle ! En effet, il n'y a pas lieu de penser que les étudiants ont plus de projets qu'auparavant. Les jeunes de toutes les époques modernes ont eu et auront toujours moult projets en tête. Mais, de nos jours, ils ont la chance de profiter d'espaces dédiés pour en parler et pour être accompagnés dans leur cheminement. Les acteurs de l'écosystème ont changé, pour leur part, leur regard sur les jeunes entrepreneurs. En travaillant plus sur l'état gazeux que sur l'état de cristallisation (la création d'entreprise), nous avons su, dans cette optique même, mettre en place une relation de confiance entre les étudiants qui ont des projets et les acteurs de l'écosystème entrepreneurial, relation permettant aux jeunes d'avancer et de gagner en confiance et en robustesse. La confiance en soi et l'estime de soi sont d'ailleurs les premiers piliers travaillés avec les porteurs de projet, piliers qui porteront ultérieurement le projet souhaité. Cette année encore, il est donc essentiel de continuer de travailler de concert afin de faire de nos étudiants-entrepreneurs des jeunes capables d'être debout et de partager leur vision de la société à travers leur projet entrepreneurial.

Entrepreneuralement vôtre, Christophe SCHMITT



Justine Debon
Assistante
administrative



Cécile Simonet
Chargée
administrative



Marie Theveny
Assistante adminis-
trative et qualité



Bertrand Nau
Chargé de projets



Marie Stibling
Chargée de projets



Samya Chamane
Chargée
de Communication



Sandra Burtea
Chargée de projets



Alexis Claude
Chargé de projets



Antoine Kryz
Chargé de projets



Enzo Valinducq
Alternant communication



Lillo Spagnolo
Coordinateur
pédagogique



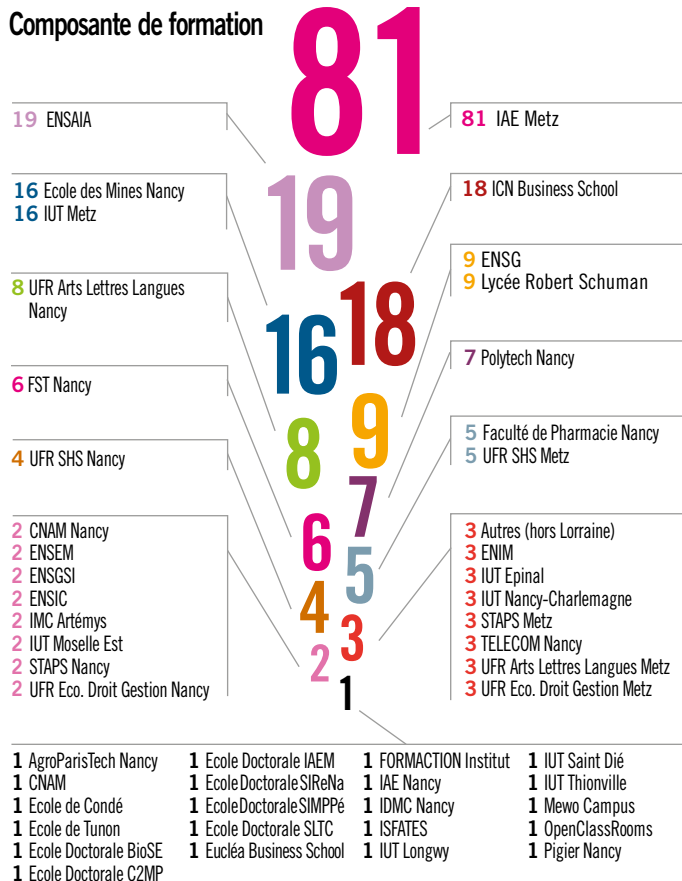
Sophie Guyon CCI 88
Accompagnement des
étudiants-entrepreneurs

Quelques chiffres

312

étudiants entrepreneurs

Composante de formation



54%
étudiants



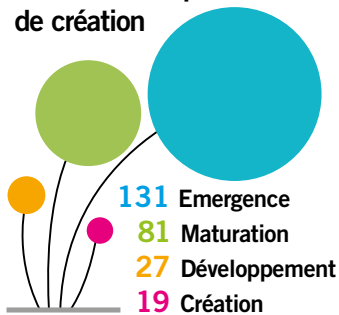
46%
étudiantes

258

projets

89 étudiants entrepreneurs ont remplacé leur stage par leur projet entrepreneurial

Stade dans le processus de création



Lieux d'accompagnement



- 194 Nancy
- 89 Metz
- 19 Sarreguemines
- 7 Epinal
- 2 Longwy
- 1 Thionville

Secteurs d'activités des projets accompagnés



- 68 Services
- 57 Culture-Médias-Sports-Bien être
- 44 Numérique
- 36 Alimentation-Agroalimentaire
- 23 Design-mode
- 22 Industrie

53 Projets à impact social



Le Prix PEPITE Grand Est 2022

Le 5 juillet a eu lieu le jury officiel du Prix PEPITE 2022 qui récompense les meilleurs projets innovants issus du programme national des Pôles Etudiants Pour l'Innovation, le Transfert et l'Entrepreneuriat (PÉPITE) soutenu par le Ministère de l'Enseignement Supérieur, de la Recherche et de l'Innovation.

Les 8 lauréats du Peel et leurs projets sont :



■ Lise AUBRY

Diplôme d'ingénieur en Industrie Alimentaire spécialité R&D (ENSAIA) • IAE de Metz - D2E

Butternot : Alternative aux beurres et margarines naturellement sans matière grasse.



■ Charlène COLLET

Doctorat Droit privé et Sciences criminelles (UFR Economie, Droit et Gestion Nancy)

InstalNeed : Plateforme d'accompagnement à l'installation des professionnels de santé en proposant d'une part, de valoriser l'attractivité des territoires déficitaires en offre de soins et les établissements qui s'y trouvent, d'autre part, d'y accompagner les professionnels dans leurs démarches d'installation.



■ Alice DELECAMBRE

Diplôme d'ingénieur en industries alimentaires (ENSAIA) • IAE de Metz - D2E

Barr'oudeurs : Nouveau snacking salé à base de céréales, légumes et légumineuses sous forme de barre qui peut être consommé pour un repas.



■ Vincent HEURTEL

Diplôme d'ingénieur agronome spécialisé science et génie de l'environnement (ENSAIA) • Diplômé D2E (IAE de Metz)

Worm Generation : Ferme expérimentale et pédagogique centrée autour de la place des insectes dans nos écosystèmes. Puisque ces petits êtres aux pouvoirs méconnus pourraient bien représenter LA solution à certaines des situations dramatiques actuelles...



■ Tristan RIQUET

Master 2 STAPS : Activité Physique Adaptée et santé PT Conception, Organisation de l'Activité Physique Adaptée - Santé (Metz)

Dragou : Application mobile regroupant : un service de mise en relation entre professionnel de l'activité physique adaptée (APA) et patient, des prises en charge en APA en ligne ainsi qu'un service de sensibilisation à l'ETP.



■ Anne VICENTE

Doctorat en écotoxicologie microbienne • IAE de Metz - D2E

IWARI : Développement et animation d'événements originaux pour faire découvrir la recherche scientifique aux citoyens.



■ Victoria DEMANGE

Diplôme d'ingénieur généraliste en technologie et industrie du bois (ENSTIB) • IAE de Metz - D2E

AbsoluBois : Création de revêtements de sol extérieurs drainants à partir de granulats de bois et de ciment pour des allées de garage, allées piétonnes, aires de jeux, entourages d'arbres...



■ Lukas VAUTRAIN

Master 1 Ingénierie de la santé parcours Ingénierie Biomédicale (Faculté de Médecine Nancy)

SIS TEAM : Réalisation de cartographie d'enceinte froide permettant de vérifier les performances réelles d'une enceinte (réfrigérateurs vaccins par exemple) afin d'en établir sa conformité



Alimentation et agro- alimentaire



Emergence



Maturation



Entrepise
en création



Développement



Economie
Sociale et
Solidaire

E

Epinal

L

Longwy

M

Metz

N

Nancy

S

Sarreguemines

T

Thionville

8

Alimentation et agroalimentaire



Barr'oudeurs

Nouveau snacking salé à base de céréales, légumes et légumineuses sous forme de barre qui peut être consommé pour un repas



DELECAMBRE Alice
IAE Metz

N

Brakfast

Service de livraison de petits déjeuners de qualité et originaux disponible exclusivement en ligne (site web et application mobile)

e



SIMON Lucas
ICN Business School

N

SOLER Lucas
ICN Business School



9

peel



Bubble tea bar

Ouverture d'un bubble tea bar immergé dans la culture asiatique et les animés



MERZOGUI Eimen
IAE Nancy



N

CHERIGUI Anissa

Création d'un lieu de vie où les gens peuvent couper du quotidien, se retrouver, se rencontrer autour d'un brunch où ils se sentiront comme à la maison



CHERIGUI Anissa
UFR SHS Metz



M



DAHER Lara

Ouverture d'un café à thème à Nancy



DAHER Lara
IAE Metz



N

e

ee





EMAA Nancy



EMAA Nancy est une association à caractère pédagogique fonctionnant comme un bureau d'étude et créant un lien entre les étudiants ingénieurs et les entreprises

N

BALLIN Louise
BEAUCHAMP Calypso
BERTRAND Marie
BOISDUR Maélia
CHAMPIN Clarisse
CLEMENT Louna

DEBARRE Justine
FAUGIER Anaïs
GUILLOREY Thibault
LACOMBLEZ Flore
LEBLOND Lucie

LEQUESNE Mathilde
LIGNIE Léana
MARTY Jean-Baptiste
OBERT Camille
VIELMAS Laura

Etudiants à l'ENSAIA



Epicerie Solidaire

Création d'une épicerie solidaire : les articles seront vendus moins chers que le prix du marché et l'épicerie viendra également en aide aux personnes défavorisées



DEGBOE Dossou

UFR Droit Economie Gestion Metz

M



ETU Healfood

Panier repas ayant pour objectif de permettre aux étudiants d'acquérir les produits alimentaires (légumes, volaille, fruits, etc.) dans le circuit court directement chez les agriculteurs ou les producteurs



GBAGLO Larissa

UFR Economie Droit Gestion Metz

M





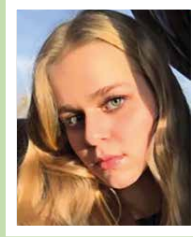
Food & sport

Produits d'alimentation visant un public sportif personnalisés selon l'objectif souhaité



N

WAHLER Kenza
UFR Arts Lettres Langues Nancy



French Culture Export

Exportation de produits français pour vente dans une épicerie fine au Honduras



N

ZAGEL Jules
ICN Business School



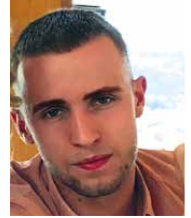
L'anglais gourmand "Pour savourer une pause"

Le coffee shop à la française avec des produits originaux et gourmands : l'artisan 2.0



N

GODDYN Robin
IAE Metz



La friterie

Chaîne de restauration rapide, active dans la vente de fritures de pommes de terre cuites dans de l'huile animale filtrée et purifiée à très faible taux de cholestérol



N

ZOUHAIR Faiçal
IAE Metz





La fromagerie Nussbaum

Petit atelier de transformation laitière (produits laitiers à base de lait de vache fermier)

**N**

NUSSBAUM Fanchon
ENSAIA



La Manivelle

Système de vrac semi-automatisé se présentant sous forme de borne avec pour objectif de résoudre les problèmes actuels de la distribution en vrac

**N**

COLY Corentin
ENSEM



La pât' de Lulu

Création de pâtisseries gourmandes et saines substituant des ingrédients potentiellement "néfastes" par des alternatives plus respectueuses de la santé et de l'environnement

**N**

BOUTER Lucille
ENSAIA



Laye aviculture

Ferme familiale au Sénégal : élevage de poulets de chair et engraissement de moutons pour la fête de Tabask

**N**

NIANG Libasse
IAE Metz



Le Comptoir du Colibri

Il s'agit de proposer à la clientèle des produits zéro déchet (identiques à ceux proposés en épicerie vrac), conditionnés dans des contenants consignés

**M**

LOUIS Emma
IAE Metz



Metz'Afrik

Boutique de vente d'articles 100 % africains

**N**

NDIAYE Ndeye Arame
IAE Metz



Mycelio

Production de champignons comestibles (shitaké, pleurotes huitres...) à partir de déchets agricoles et alimentaires

**N**

BORRAS-GRUSZOW ADRIEN
ENSAIA

Potibon

Potibon est la 1^{ère} alternative aux beurres et margarines sans matière grasse et composée à 80% de légumes français qui s'utilise aussi bien sur des tartines que dans des préparations culinaires (cakes, cookies...) Pour un plaisir sans culpabilité !

**N**

AUBRY Lise
IAE Metz



RESULAJ Romina

Ouverture d'un établissement de street food grecque à Bordeaux



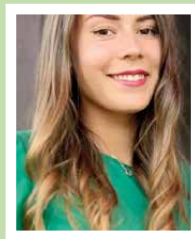
N

RESULAJ Romina
UFR Arts Lettres Langues Nancy



ROBIN Jade

Création d'un établissement dans le secteur de la restauration, de la nuit ou d'une structure multi-activités regroupant loisir, restauration, animations festives, événements et hôtellerie.



N

ROBIN Jade
IMC Artémis



SCHMITT Loïc

Vente et production de miel en Alsace



M

SCHMITT Loïc
IUT Metz



SCHOENDORF Claire

Création d'un bar au centre-ville de Sarreguemines



M

SCHOENDORF Claire
IUT Metz



SOOW PULLO

SOOW PULLO, qui veut dire lait des bergers, est une entreprise dont la mission principale sera de conserver, transformer et commercialiser le lait en produits dérivés dans la région de Djolof, au Sénégal



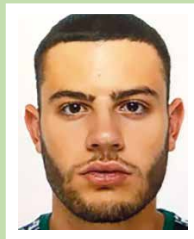
N

PILOR Modou
IAE Metz



SWIDERSKI Paolo

Création d'une plateforme e-commerce de vente et de conseil de vente de boissons au détail



M

SWIDERSKI Paolo
IUT Metz



Thaldja Cake Nancy

Cake design



N

AMEDJODJ Thaldja
IAE Metz



Valeurs Neosía

Le projet consiste à créer le premier réseau de distribution durable pour l'achat, la vente et la consommation de café d'Amérique latine vers l'Europe.



N

CANTILLO Sebastian
ENSGSI



VILAND Jean

Exportation de produits français au Honduras et, plus largement en Amérique centrale



VILAND Jean
ICN Business School



Vin D'Ailleurs

Ouverture d'un point de vente physique et web afin de commercialiser des vins du monde.



BAZIZ Anaïs
ICN Business School

CULOT Simond
ICN Business School



Culture, médias, sports et bien-être



Emergence



Maturation



Entreprise
en création



Développement



Economie
Sociale et
Solidaire

E

Epinal

L

Longwy

M

Metz

N

Nancy

S

Sarreguemines

T

Thionville



6PRIX1

Activité de vidéaste / Sensibilisation des jeunes générations à l'écologie et au respect de la planète



EMERAUX Cyprien
Polytech Nancy

N



ADENOT Patricia

Adaptation de nouvelles au format web afin d'y incorporer des éléments artistiques et ludiques dans une perspective transmédiatique



ADENOT Patricia
IAE Metz

M



Adka

Plusieurs services sont envisagés (analyse des clients du prospect, génération de slogans ou d'idées pour mener des campagnes publicitaires, génération de scénarios de publicités-vidéos) à destination des particuliers en utilisant l'intelligence artificielle



ALAOUI Samya
Ecole des Mines Nancy

N

NAHMED Ilias
Ecole des Mines Nancy





Aelyre

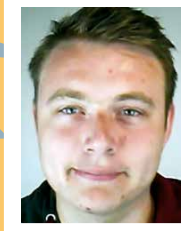
Le projet consiste à développer un serveur de jeu sur le jeu Minecraft



MUNIER Kallan
IAE Metz

E

ROBERT Florian
IAE Metz



Allégresse Service

Entreprise de mise à disposition du personnel en vue d'accomplir des tâches lors des événements culturels, sportifs, cérémonies de mariage, convention et services d'aide à la personne



MIMBA Célia
Formation Institut

N



Ana beauty salon

Ouverture d'un salon d'esthétique (maquillage permanent et ongles)



CHEVRIER Anaëlle
UFR Arts Lettres Langues Nancy

N



Arccare

Amélioration de différents éléments dans le domaine du tir à l'arc afin d'augmenter le plaisir et l'envie de pratiquer ce sport



MILOT Angélique
IAE Metz

N





Aymeric Project

Création ou reprise d'entreprise dans les domaines du sport, de la musique, du cinéma.



PIERROT Aymeric
IUT Metz

M



BlokCorp

Média d'escalade innovant sur Instagram, TikTok et via un site Internet



GEORGE Titouan
IAE Metz

N

GEORGE Tommy
IAE Metz



Cabinet sexopedia

Cabinet de conseil en problématiques relationnelles et intimes



CREPAT Anne-Callistine
UFR SHS Nancy

N



Caravan SandWitch / Plane Toast

Studio de développement de jeux vidéo



LEFEVRE Rémi
IAE Metz

N





CelluLift

Vente de produits massants anticellulites



DEBIAIS Elisa
ICN Business School



DEL GAUDIO Selena

Création d'un outil à destination des rugbymen



DEL GAUDIO Selena
Lycée Robert Schuman



Dinertia

Dinertia est la première plateforme 100% gratuite permettant aux professionnels du mouvement d'imaginer, concevoir et partager des séances 3D d'auto-rééducation pour leurs patients



M

COMISSO Arthur
STAPS Metz



RIQUET Tristan
STAPS Metz



Editions Corambé

Maison d'édition dans le genre de la SFFF (science-fiction, fantasy, fantastique) avec des objectifs d'engagements écologiques et sociaux



M

REITZER Eva
UFR Arts Lettres Langues Metz





ELIVGARDE

Hotel attraction immersif



STEENKISTE--DELAMBRE

Océane

IAE Metz

N

Entre 2 gen

Mon projet vise à mettre en relation grâce à une application des personnes âgées avec des étudiants ayant des centre d'intérêt commun



MOUEN Thamar

Faculté de Pharmacie Nancy

N



Etudi'Art Link

Mise en scène la pièce de théâtre "La Marmite de Koka Mbala" de Guy Menga



N'DANOU Koffi

UFR Arts Lettres Langues Metz

M

STAUD Léonie

ISFATES



FABER Camille

Recyclage des lunettes



FABER Camille

IUT Metz

M





GREINGOR Dorian

Proposer aux entreprises de l'activité physique au sein même de l'entreprise pour lutter contre la sédentarité et l'inactivité physique, mais aussi pour le bien-être au travail



GREINGOR Dorian
IAE Metz

M



GUETTICHE Mani

Projet dans le domaine du voyage sportif (randonnées, road-trip)



GUETTICHE Mani
IUT Metz

M



HAJAS Maya

Bar à concept permettant aux clients de proposer des concepts de soirées à organiser (culture avec notamment des soirées d'improvisation de théâtre, groupes d'écriture, d'art ou bien même des groupes de parole)



HAJAS Maya
IUT Metz

M





Henoo

Plateforme numérique destinée au partage culturel entre touristes, amateurs et passionnés d'Histoire



ROUTY Hugo
IAE Metz

N

SCHITZ Cédric
IAE Metz

VUILLAUME Gautier
IAE Metz



Horae

Boutique de seconde main regroupant vêtements, livres et objets divers basée sur un système de don et récupération

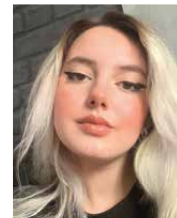


SCHUTZ Anael
Lycée Robert Schuman

M



SOMMEN Selma
Lycée Robert Schuman



LAKOUANANE Insaf

Création d'une marque de maquillage naturel, aux senteurs de fruits



LAKOUANANE Insaf
Lycée Robert Schuman

M



LAMBERT Clément

Création d'entreprise dans l'optimisation de la performance motrice



LAMBERT Clément
STAPS Nancy

N

Les compagnons médiateurs

Interventions de médiation par l'animal aux jeunes enfants et à leur famille



LAURENT Juliette
IAE Metz

N



Liimly

Accessoires bureautiques pour permettre aux personnes faisant du travail hybride d'optimiser leur productivité en leur proposant des produits éthiques et ergonomiques



GREGOIRE Odran
ICN Business School

N

Maecha

Création de contenu artistique avec une approche managériale et ingénieuse



SOIBAHA SOUFFOU Sitti-Amina
UFR SHS Nancy

N



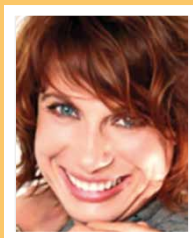
Maison Mei Hua

Portée par une vision holistique de la santé, la maison Mei Hua propose des soins anti-âge et préventifs par la médecine traditionnelle chinoise.



ERBETTI Muriel
IAE Metz

M



Mates

Mates est un réseau social ou plus précisément une application de rencontre purement amicale



DUBRUEL Andrea
Ecole des Mines Nancy

N

PEYREDIEU DU CHARLAT
Théophile
Ecole des Mines Nancy



MayeshProduction

Agence de marketing



AMISI Furaah
ENACO Lille

M



MENESTRET Rémi

Vente de vêtements à base de cuir vegan



MENESTRET Rémi
UFR Economie Droit Gestion Nancy

N





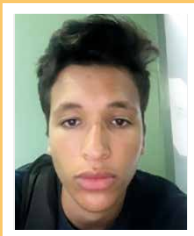
Moody

Moody est une application de streaming musicale qui fonctionne sans abonnement ni publicité



MABROUK Youssef
Ecole des Mines Nancy

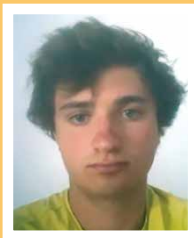
N



PAUGET Simon
Ecole des Mines Nancy



TORNQVIST Arthur
Ecole des Mines Nancy



MS Coaching

Encadrement de cours personnalisés dans une salle de sport



SIPP Maxime
STAPS Nancy

N



Navy

Application mobile pour faciliter le tourisme grâce à des propositions d'activités selon les critères demandés



SUTCU Selim Bayram
IUT Metz

M





ReignScape

Création d'un jeux-véo de civilisation en 2D
vue du côté



HELL Martin
TELECOM Nancy

N



RIS-K MUSIC

Création d'un label de musique



MAZINA Jonata
IAE Metz

M



RM Productions

Création d'une auto-entreprise visant à faire
de la réalisation, du conseil, du tournage, de la
direction de tournage et de la post-production
autour de la vidéo promotionnelle d'entreprise
et/ou d'associations



RANNOU Antoine
IAE Metz

N



ROMUALD Maryne

Création d'un papier écologique, dont la matière
première se cultive dans les pays tropicaux pour
ensuite, l'utiliser comme support pour mon livre
culturel de "Conte Antillais intergénérationnel"



ROMUALD Maryne
IUT Thionville

T





Salle d'escalade

Conception, réalisation et exploitation de salles artificielles d'escalade de bloc au Maroc



DRISSI Lina
IAE Metz

N



SCOTT

Le projet consiste à créer le renouveau des disquaires ainsi qu'une fusion de l'expérience du vinyle et du streaming



GRASSER Quentin
CNAM Nancy

N



SOCCHI Clément

Expédition à vélo en Espagne à visée de sensibilisation à l'écologie



SOCCHI Clément
IAE Metz

N



Sommeilla

Création d'un lit multi-sensoriel permettant de s'endormir plus rapidement, de dormir confortablement et de se réveiller calmement



AROTCARENA Luc
ICN Business School

M





Support mobile pour home-trainer

Création d'un support venant se placer sous un hometrainer et possédant un mécanisme qui permet de retrouver des sensations plus réelles lors d'un entraînement en intérieur



CAMUS Geoffrey
IAE Metz

N

The Black Space

Transformation de places cinématographiques existantes comme les cinéma de ville en premier lieux puis évoluer vers de plus grandes places en lieux d'événements du milieu du gaming.



MACKIEWICZ Julien
Lycée Robert Schuman

M



UNI Cosmetics

Création d'une marque de cosmétique, conception de parfum et de produits de maquillage



XING Victor Shipeng
IAE Metz

M

Yiqs

Jeu de quilles destiné aux familles ainsi qu'aux compétiteurs qui allie adresse et stratégie à la différence des jeux de quilles classiques fondés principalement sur l'adresse



BERBACHI Cyriel
UFR Economie Droit Gestion Nancy

N





Emergence



Maturation



Entreprise
en création



Développement



Economie
Sociale et
Solidaire

E

Epinal

L

Longwy

M

Metz

N

Nancy

S

Sarreguemines

T

Thionville



Design mode

Design, mode



CBDPark

Boutique de vente en ligne de produits cosmétiques, d'accessoires de mode et autres types de produits liés au bien-être de la personne.



CHERRAK Soufiane
IAE Metz

N

CEVIK Hawa

Création d'une maison de haute couture



CEVIK Hawa
Pigier Nancy

N





CHARED Yassin

Création d'une boutique en ligne de vêtements conçues à la main (Abayas, robes de soirées pour femmes voilées)



CHARED Yassin
IUT Longwy

L



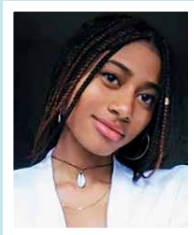
COV-RD BY AL AWS

Création d'une boutique en ligne de vêtements conçues à la main (Abayas, robes de soirées pour femmes voilées)



AOUSS Fatimah
UFR Arts Lettres Langues Nancy

N



Création d'une pièce gaming

Création de salle gaming par un designer et montage de PC sur mesure



BIHR Vincent
IAE Metz

M



EPSILLION

Prestations dans le domaine de la 3D : diagnostic de design, élaboration, création et mise en place de directions artistiques, réalisation d'illustration, d'animation, de clip, réalisation de modèles 3D, future vente de contenu 3D & d'impression 2D



FAGIOLI Aurélien
IAE Metz

M





Haute couture by e.a

Création d'une maison de haute couture



ATASOY Esra
IMC Artémys

N

e

HOUPERT Marine

Plusieurs idées de projets : site internet de revente de vêtements / site internet de vente de vêtements personnalisés par moi même ou une couturière / chaîne de couture / application qui permet la création de vidéos ou de jeux simples à destination des grands-parents



HOUPERT Marine
IUT Moselle Est

S

e



Jardin des roses

"Jardin des roses" est une marque de mode qui vend des vêtements, sacs ou encore des chaussures



SMOUTS Arthur
ENSGSI

N



e

KUSCU Gokce

E-commerce en proposant la vente de robes modestes, minimalistes et confortables



KUSCU Gokce
UFR SHS Metz

M





Lolia Aube • Carterie

Création et vente de cartes de vœux personnalisées et uniques, pour différentes occasions



PINT Loélia
IDMC Nancy

M



MANZANO

Création de vêtements en France, à la main, en veillant aux matériaux utilisés et en réduisant ainsi l'impact sur l'environnement



MANZANO Emma
Ecole de Condé

N



Mooko Green

Plateforme qui propose des produits écoresponsables dans le secteur de la mode



HURÉ Anaïs
IAE Metz

M



OURY Tom

Vente de vêtements d'occasion et de marque sur l'application Vinted



OURY Tom
ICN Business School

N





Parangon

Création d'une marque de luxe



CAGIN BERRON Charlotte
Lycée Robert Schuman

M

e

ProFashionalook

Création d'une marketplace dans le domaine de l'habillement à laquelle s'ajouteront d'autres prestations ou activités (numériques et physiques)



EHO Kodzo Daniel
UFR SHS Metz

M



Un R DE

Création d'une marque de vêtement 100% unisexe



DJERMOUNE Rayane
IUT Metz

M



Unique

Création d'une marque de vêtements ayant pour objectif de valoriser des produits uniques, customisables, écologiques, confortables avec des produits de qualité, made in France



MANIERE Guillaume
IUT Metz

M



e

peel



Emergence



Maturation



Entreprise
en création



Développement



Economie
Sociale et
Solidaire

E

Epinal

L

Longwy

M

Metz

N

Nancy

S

Sarreguemines

T

Thionville



Industrie

Industrie



agro-vert

Valorisation des biomasses (déchets ligno-cellulosiques) des bois en agroforesterie afin d'amélioration du bilan environnemental.



N

NDIAYE Pape Alioune
IAE Metz



Artificial Tower-Shaped Electrical Organ (ArTSEIO)

Création d'un générateur bioélectrique s'appuyant sur les observations scientifiques de nombreux auteurs et permettant une production d'énergie électrique à très forte densité



N

LECOQ Enzo
Ecole Doctorale BioSE



62

63

peel



Azemena

Projet à définir, basé sur l'IA et ses domaines d'applications



AZEMENA Henri Joël
IAE Metz



BADE Prudence

Création d'une pompe à chaleur qui produira à la fois de la chaleur et du froid selon le besoin



BADE Noumon Elavagnon Prudence
FST Nancy



Blue Bubble Farm

Création et exploitation d'un système de culture en aquaponie hors sol, potentiellement mobile, pour permettre l'occupation de parcelles foncières urbaines délaissées



EULRY Mathieu
ENSIC



Certificate

Création d'une entreprise de certification ISO 9001, 45001... etc



BLALI Anas
IAE Metz





EcoGest

Gestion de déchets non traités qui impactent notre environnement immédiat



N

PORQUET Arthur Ezoueyou
IAE Metz



ENSG JCE

Elle permet aux étudiants de l'École Nationale Supérieure de Géologie de Nancy de mettre en application les compétences acquises lors de leur formation en réalisant des études pour le compte d'entreprises du monde des géosciences



N

ABDELOUHABI Myriam
ENSG

BARTHOMEUF Blandine
ENSG

CARVALHO COELHO Joana
ENSG

ENDRES Anaïs
ENSG



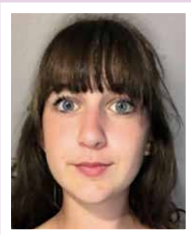


ENSG JCE

HERBIN Victorine
ENSG



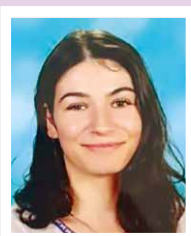
HOUBRE Louise
ENSG



IMBERT Laëtitia
ENSG

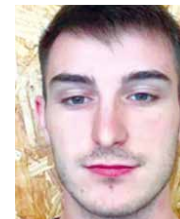
9

MARCHAND Karen
ENSG



Espaces verts location

Reprise de l'entreprise familiale de location/vente dans le secteur de la motoculture



TETAR Alexandre
IUT Metz

M

Flexiprint

Développement et commercialisation d'une imprimante 3D multi-matériaux et multi-axes qui soit capable d'imprimer à la fois des fibres continues et des plastiques rigides et flexibles

e



XUE Fangkai
Ecole Doctorale SIMPPé

N



GHORAISHI MADINEH

Analyse du rôle du cadastre dans le contrôle des structures vétustes en mettant l'accent sur la participation des habitants



N

GHORAISHI MADINEH
Seyed Sajjad

IAE Metz

GUEMI Madou

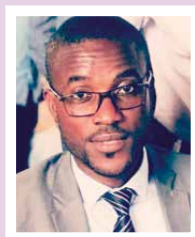
Valorisation des ressources renouvelables en comblant les insuffisances, en limitant au mieux les problèmes liés à la faible utilisation des combustibles bois (bûches, sciures, copeaux, charbon de bois, plaquettes forestières et industrielles) par les populations



N

GUEMI Madou Hermann Alex

IAE Metz



HADDES

Production de kérosène renouvelable à partir d'un procédé de conversion thermochimique de biomasse de micro-algues



N

STROZYK Hervé

Ecole Doctorale Chimie
mécanique matériaux physique
(C2MP)

KOUAKOU Yannick

Le projet comprend des sous-projets, ainsi il rassemble 3 secteurs dont le domaine de l'Energie, de la géologie Minière et du Bâtiment Travaux Publics.



N

KOUAKOU Yannick
Evrard Batille

ENSG



Mikrosiler

Mikrosiler est un système collecteur de particules microplastiques adaptable en rivière, fleuve, port ou même en station d'épuration.



WEBER Paul
Polytech Nancy

N

P

OVA

Réexploitation des déchets polymères non valorisés des industriels



PICARD Valentin
IAE Metz

N



PECHARD Eva

Création d'un site en ligne de vente de savons artisanaux pour le visage



PECHARD Eva
ENSIC

N

PINTO Paloma

Reprise de l'entreprise familiale dans le secteur de l'électricité



PINTO Paloma
IUT Metz

M



SAMARIA Madagas

Production d'énergie renouvelable à partir des effluents d'élevages et des déchets des Industries Agroalimentaires et stockage pour être utilisé à des fins ménagères pour lutter contre la déforestation à Madagascar



N

MINOARISOA Faratiana Herline
IAE Metz



ZINGRAFF Clément

Backmarket solidaire : reconditionnement de matériel informatique qui ne serait plus assez performant pour des entreprises et vente à prix compétitifs aux personnes dans le besoin



M

ZINGRAFF Clément
Mewo Campus



Numérique



Emergence



Maturation

Entreprise
en création

Développement

Economie
Sociale et
Solidaire

E

Epinal

L

Longwy

M

Metz

N

Nancy

S

Sarreguemines

T

Thionville



Agi'S

Plateforme d'intermédiation participative pour les acteurs de l'agroalimentaire



JARDIN Elodie
OpenClassRooms

M



Asokumar IT

ASOKUMAR IT est spécialisé dans la conception de sites internet (vitrine, e-commerce), logiciels, agence web



ASOKUMAR
Amurthamourthy Valentin
CNAM Nancy

N



Box mensuelle

Box mensuelle dans la niche du bricolage



DOYEN Mathieu
IUT Metz

M



BUCHER Valentin

Création d'un site de distribution en ligne de produits, sur lequel les produits proviendraient tous de magasins aux alentours de votre position, aidant ainsi les commerçants dans leur transition digitale



BUCHER Valentin
UFR Arts Lettres Langues Nancy

N



CHAFAOUI Mohammed

Achat de téléphones en France pour les envoyer et les vendre au Maroc



CHAFAOUI Mohammed
IAE Metz

N



Choice

Application mobile de divertissement, d'histoires interactives et un outil d'édition pour les écrire



BOULECHFAR Sami
TELECOM Nancy

N



Cloud Light

Activité de e-commerce dans le domaine de la sneakers



BROUANT Antoine
IUT Nancy-Charlemagne

N



DeepLipsSync

Création d'une startup visant à déployer une technologie de synchronisation labiale sur des personnages 3D



ABEL Louis
Laboratoire Lorraine de
Recherche en Informatique
et ses Applications, LORIA

N





Emilija communication

Services de community management pour les entreprises



JAFFEUX Emilie
IAE Metz

N

EntreMed

Mise en relation de médecins généralistes et spécialistes pour faciliter d'une part le parcours de soin et d'autres part l'activité des médecins généralistes



LAHBARI Romain
Faculté de Médecine

N



Free2bet

Application mobile de paris sportifs qui permet à ses utilisateurs de faire des économies : pas d'argent en jeu mais des crédits virtuels qui peuvent être échangés contre des bons d'achats dans des boutiques partenaires



CERBINO Stéphane
IAE Metz

M

JOLY Yohann
ENIM



Hayat Agency

Agence de Design & Communication dont l'objectif est d'accompagner les micro-entrepreneurs dans l'élaboration de leur identité visuelle



JAFFAR Hayat
Université Montpellier 3

N



Intelligence artificielle appliquée au trading

Développement d'agents dotés d'une intelligence artificielle autonome qui vont trader après avoir été entraînés avec des données et indicateurs de prise de décision sur les marchés boursiers



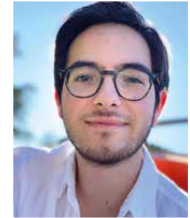
NZEYIMANA Audry
FST Nancy

N



JustOneCard

Cartes connectées utilisant la technologie RFID pour pouvoir transmettre les informations relatives à une carte de visite par un simple contact avec un téléphone



BELLITY William
Ecole des Mines Nancy

N



MARION Louis
Ecole des Mines Nancy



PAYRE Antoine
Ecole des Mines Nancy





KOMOHA

Personnalisation de goodies et de Tshirts



KOANDA Mohamed
Polytech Nancy

N



Laula influence

Agence digitale de marketing dans le domaine de l'influence



SIKU Lola
UFR SHS Nancy

N



Max Gomes Prod

Création de campagnes de communication innovantes sur les réseaux sociaux, avec l'apport d'expériences en réalité augmentée. Reconstruction 3D notamment pour des monuments



GOMES Maxime
IAE Metz

M



MUYS Enzo

Application de tontine via une application



MUYS Enzo
IUT Moselle Est

M





Nancy Tech

Création d'entreprise scientifique et de recherche, distributeur de matériel médical, laboratoire et recherche



MAHMOOD Sabah
IAE Metz

N



Nanexos

Développement d'une innovation visant à devenir un traitement pour une partie des neuropathies



FERRARI Hugo
FST Nancy

N

LAGRANGE Fyona
FST Nancy



NFC4All

Utilisation de la technologie NFC disponible dans la plupart de nos smartphones (le projet est orienté vers le remplacement des tickets/ billets de transport)



RAMBELONOSOAVINA Elko
ENSEM

N



Nutri-detector

Nouvel appareil de mesure dont l'objectif est de permettre aux consommateurs de fruits et légumes de s'informer sur la qualité de leurs produits à travers des mesures de teneur en minéraux, en vitamines et en sucre



KEMGANG Ebenezer
IAE Metz

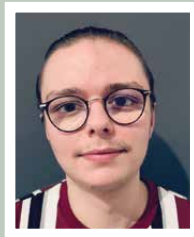
N





Prestations de services

Prestation de développement web



THOMAS Corentin
UFR MIM Metz

M

ProMe'Eat

Application destinée aux professionnels en déplacement qui souhaitent partager un repas avec un autre professionnel et ne plus rester seuls



DAINCHE--CECCONELLO Ugo
ICN Business School

M



SENN Guillaume
ICN Business School



SIMON Corentin

Réparation de smartphones, en collaboration avec entreprises et écoles en BtoB afin de réparer plutôt que de jeter



N

SIMON Corentin
Polytech Nancy



Spark

Application mobile qui génère des opportunités entre des créateurs/innovateurs et des entrepreneurs/investisseurs



N

LOUET Lilou
IUT Nancy Charlemagne





STWAMP

Application visant à mettre en relation des entreprises ou des institutions administratives, avec des organisation non gouvernementales axées sur l'humanitaire, le social et l'environnemental, avec des utilisateurs souhaitant agir concrètement

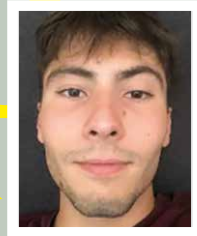


BRICE Léo
IUT Epinal

E



CONTAUX Adrien
IUT Epinal



Swipe-upp

Swipe-upp est divisé en deux parties : agence de marketing d'influence et création de trend TikTok et Instagram



DE NONANCOURT Camille
IUT Nancy-Charlemagne

N



SY Papa Amadou

Projet à préciser : plusieurs idées très différentes



SY Papa Amadou
IAE Metz

N



Tal'nti

Tal'nti [Talenti] serait une application artistique de type « réseau social » regroupant toutes les catégories d'art destinée aux amateurs de talents, aux chercheurs de talents et aux artistes afin de permettre à ces derniers de partager leurs créations à une audience appropriée



DE MEYER Lisa
IAE Metz

M



TecTruck

Création d'un centre de recherche clinique mobile collaborant avec des hôpitaux, réduisant ainsi leur temps de travail tout en améliorant la prise en charge des patients



BERSON Elodie

Faculté de Pharmacie Nancy

N



BLAISE Océane

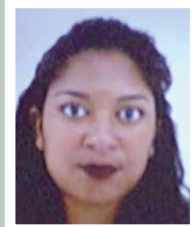
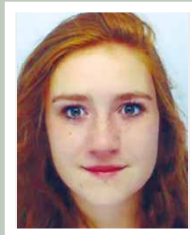
Faculté de Pharmacie Nancy

GOKSEN Betul

Faculté de Pharmacie Nancy

MOREL Priscillia

Faculté de Pharmacie Nancy



Tidy Stream

Le projet vise à développer un logiciel qui permet le montage vidéo assisté par l'Intelligence Artificielle



ERROUHI Hiba

Ecole des Mines Nancy

N

KAMAL Mohamed Amine

Ecole des Mines Nancy



Trading (crypto monnaie)

Création d'un site internet pour gérer la cryptomonnaie



BISKRI Elissa

Lycée Robert Schuman

M



Ulex

Développement et applications de formulations à base d'or complexé à un bisbiguanide aux propriétés synergiques pour la sanitisation, le traitement de maladies ainsi que pour d'autres applications dans le domaine de la santé



HARTEMANN Jean-Christian
IAE Metz

N



UPbanger

Plateforme/moteur de recherche participatif sur lequel, grâce à des mots clés et/ou une localisation, il y a des propositions d'activités proposées par des professionnels ou des particuliers



BOUQUA Soufiane
FST Nancy

N



Wodaily Agency

Création d'une agence de marketing digital dite 360°, c'est-à-dire, la création d'un écosystème digital complet pour les entreprises



DALLALI Eddy
UFR Economie Droit Gestion Metz

M



WOTE

Livraisons médicales par drone en Afrique



NIYONZIMA Gadus
FST Nancy

N





Emergence



Maturation



Entreprise
en création



Développement



Economie
Sociale et
Solidaire

E

Epinal

L

Longwy

M

Metz

N

Nancy

S

Sarreguemines

T

Thionville



Services

96

Services



Accompagnement et médiation

Accompagnement d'enfants d'étrangers non francophones dans leur apprentissage de la langue de Molière et de la culture française à travers des activités ludiques et par l'art également



M

MAOUCHE Tania
IAE Metz



Agence d'emploi virtuelle

Agence d'emploi ou de travail temporaire, virtuelle. 100% digitale et 100% dématérialisée.



N

KHOULALI Houda
IAE Metz

97





Agence de Marketing Digital

Offre de services de marketing ainsi que de consulting aux PME-PMI afin de développer leur visibilité sur le net et leur portefeuille clients



MOUBARIK Anissa
UFR Arts Lettres Langues Nancy

N

ALBRECHT Arthur

Création d'une école de trading
et d'investissement



ALBRECHT Arthur
Lycée Robert Schuman

M



ALLEGGRANZA Marion

Consultance organisationnelle pour les particuliers



ALLEGGRANZA Marion
IAE Metz

M

Apporteur d'affaire

Vente en closing de formations en ligne



LAMEYEUR Fabrice
ICN Business School

N





Aqvariüm

Aqvariüm, tiers-lieu innovant, engagé et engageant. Création d'un espace urbain hybride, modulable, évolutif et éco responsable, favorisant la mixité sociale et l'appropriation territoriale par les citoyens



N

GEORGE Manon
IAE Metz



Bien vieillir à la campagne

Création d'un nouveau type d'hébergement intermédiaire entre l'Ehpad et le domicile et remplissant toutes les caractéristiques du greencare afin de privilégier une prise en soin plus adaptée et plus humaine de la personne âgée en favorisant ses interactions avec la société mais aussi avec l'Environnement (la nature)



N

BOURRIER-FERY Céline
IAE Metz



Bloc Chêne

Création d'une société de gestion de portefeuille qui gère et propose l'achat de parts de groupements forestiers d'investissement sous forme dématérialisée



N

PETITPIED Jean-Loup
AgroParisTech Nancy



Share My Meal

Création d'un restaurant virtuel de la cuisine marocaine et saine qui fait la livraison dans un premier temps dans toute la ville de Strasbourg



M

BOUFAHJA Zakia
UFR Economie Droit Gestion Metz





Canago

Plateforme (site internet ou application mobile) de cotransport de meubles entre étudiants et particuliers



ALLA Amine
IAE Metz

M

FAYE Mouhamadou
IAE Metz



CHANAL Hugo

Réalisation de prises de vues par drone et traitement de l'image en postproduction, retouches, montage vidéo



CHANAL Hugo
ICN Business School

N



Clean-BAT

Entreprise de nettoyage spécialisée dans la construction



OLADEJI Isaya
IAE Metz

M



Com'ing Consulting

Prestations de services de communication à destination des restaurateurs et hôteliers indépendants



CHOLLEY Auxane
IAE Metz

M





Conceptu-Elles

Conceptu-Elles confectionne des outils pédagogiques ludiques sur-mesure alliant jeu et apprentissage en s'adaptant au public : enfants, adultes et empêché.



BOUDOT Emeline
IAE Metz

M

Coup de pousse

Création d'une solution d'assistance électrique pour les poussettes



TCHENG Bingyang
CentraleSupelec

M



Cours particuliers

Cours particuliers niveau primaire, collège et lycée en multimatières



DEMANGE Marie
UFR SHS Metz

M

Décrypte

L'objectif du projet est d'accompagner les utilisateurs de notre application dans une démarche éco-responsable à les aidant à remplacer leurs produits de beauté par des produits issus de marques éco-responsables



DUPUCH Jeanne
ICN Business School

N



RIBEIRO Léa
ICN Business School





Enim-Etudes

Junior Entreprise de l'ENIM



COLONNA Lucas
ENIM

M

ROBICHON Clara
ENIM



ESSOLA LEWANDJA

Création d'une crèche sociale et solidaire au Gabon



ESSOLA LEWANDJA
Vicky Praxede
IAE Metz

N



Etablissement d'accueil temporaire pour personnes âgées

Création d'une petite structure pour accueillir ponctuellement une personne âgée le jour et la nuit, permettant le soulagement de l'aidant



NYKOLYSZAK Laura
IAE Metz

M



Eventalent

Agence événementielle basée dans la Meuse



HILAIRE Emeline
Ecole de Tunon

N





FACEHOME

Mise en place d'une plateforme visant à mettre en lien des étudiants recherchant un logement (dans le cadre d'un stage et pour effectuer leur vacances) et des étudiants étant prêt à céder leur logement au profit d'une rémunération



YAMEOGO

Christian Jean Cédric

CNAM Nancy

N



FALL Maryam

Accompagnement 100% en ligne en communication visuelle et marketing aux formatrices, coaches et infopreneuses



FALL Maryam

UFR Arts Lettres Langues Nancy

N



FLASHCAB

Service de mobilité pour les habitants des moyennes villes, pour compléter l'offre des transports en commun



CHAHDI Hicham

ICN Business School

N

GABALLAH Iris

Le concept du projet est de proposer un service de production intégrée de A à Z dans le domaine de la photographie. Les marques clientes n'ont qu'à envoyer un colis avec leurs produits, et récupèrent les photos retouchées ou le catalogue.



GABALLAH Iris

IAE Metz

N



Gastronomie & Stratégie

Services en lien autour de l'hôtellerie-restauration à la fois sur le plan opérationnel en la qualité de maître d'hôtel ou de chef en majorité pour des événements privés et d'autre part sur le plan stratégique pour accompagner des entreprises de ce secteur dans les étapes de la gestion d'entreprise, notamment la communication, le recrutement et la création du concept



PIERRE Sylvain
IAE Metz

M



GERMAIN Charlyne

Eco-gîte qui propose une expérience de la nature en lien avec l'écosystème local et de manière éco-responsable



GERMAIN Charlyne
Eucléa Business School

M



e



GONDO Stéphane

En recherche d'idée



GONDO Stéphane Ange



N

GoScientists

Nouveau concept de création ludique et pédagogique dans le but de découvrir le savoir autour des sciences



BERKANI Farida
IAE Metz

N





HACHET Céline

Développement d'outils pédagogiques et ludo-pédagogiques dans le domaine de la psychologie de la santé au travail et en lien avec les pratiques de management salutaires



M

HACHET Céline
Ecole Doctorale SLTC



Halli Hallo

Création d'un site Web à destination de francophones apprenant l'allemand à différents niveaux avec un accès à des activités ludiques (jeux, vocabulaire...) et des audios pour encourager l'apprentissage



M

ATHIMON Méline
UFR SHS Metz

MIOT Léa
UFR Arts Lettres Langues Metz



IAE Metz Consulting

Association professionnalisante présente au sein de IAE Metz qui s'emploie à favoriser la collaboration entre les étudiants de l'IAE Metz et les professionnels



N

TANEV Ivan
IAE Metz

SALAJI Almedina
IAE Metz

Immobilier

Développement d'une entreprise de location de biens immobiliers



N

SUNTIC Ajsela
Lycée Robert Schuman



IWARI

IWARI développe et propose des événements de loisir grand public autour de la recherche scientifique afin de toucher un large public : des férus de sciences aux réfractaires !



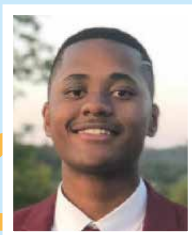
N

VICENTE Anne
IAE Metz



JOHNSTONE Ezéchiel

Vulgarisation du solfège au travers de capsules vidéos suivis d'exercices complémentaires



E

JOHNSTONE Ezéchiel
IUT Saint Dié



KEDZA Jean Jaurès

Bureau d'étude spécialisé dans les problématiques liées aux politiques sociales et environnementales



N

KEDZA Jean Jaurès
IAE Metz

KORST Elisa

Développement d'un centre en activité physique adaptée en Moselle



M

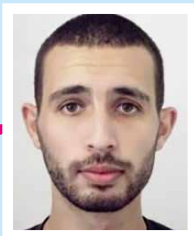
KORST Elisa
STAPS Metz





LAICHE Ali

Entreprise de logistique pour déplacer les voitures (covoyage) au service des entreprises et particuliers



LAICHE Ali
IAE Metz

N

Les bonnes affaires de Méthode

Création d'une plateforme collaborative visant à mettre en relation des entreprises (grandes, petites ou moyennes) en relation afin de pouvoir vendre leurs produits et services entre eux ou à des particuliers



DJAMBONG Cabrel
IAE Metz

N



Lieux de vie en milieu rural

Lieu de vie "seconde chance" pour les femmes victimes de violences



MORAIS Clémence
IAE Metz

N





M2L Ergonomie

Création d'un outil de dépistage dans le but d'accompagner les entreprises en terme de santé et sécurité de leurs employés



BAYARD Lucas
IAE Metz

M



STROPPOLO Mathieu
IAE Metz

WEINACHTER Ludovic
IAE Metz



MARQUIS Axel

Bureau d'étude dans la conception CAO de moules en 3D sable par fabrication additive



MARQUIS Axel
Ecole des Mines Nancy

N



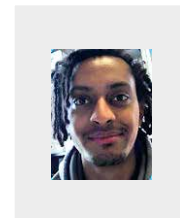
MASINI Tom

Mise à disposition de compétences en en statistique, mathématique et programmation scientifique



MASINI Tom
Ecole Doctorale Informatique
Automatique Electronique
Electrotechnique Mathématiques (IAEM)

N





Morpheus

Formations sur la suite Office, services marketing et communication aux entreprises



LETULLIER Sacha
IAE Metz

M

PARENT Nicolas
IAE Metz



NewAstra

Montage d'ordinateurs / Société informatique consistant à développer et vendre des logiciels/applications pour aider l'être humain dans la vie quotidienne



STRUB Théo
FST Nancy

N



OLISDAYS

E-commerce



BONARIA SAUMEN Olivia
IUT Metz

M



P'tit Roudoudou

Créations faites main, sur mesure, en France avec des tissus certifiés OekoTex, Gots ou biologiques pour les enfants



N

AUPROUX Justine
UFR SHS Nancy





Photographe Freelance

Photographe Freelance



N

BERGAMASCHI Hippolyte
IUT Nancy-Charlemagne



Polytech Services Nancy

Junior Entreprise dont l'objectif est de pouvoir donner un sens professionnel aux enseignements théoriques par l'intermédiaire d'un projet fait en collaboration avec un étudiant et un client



N

GARNIER Marie-Sarah
Polytech Nancy



GHERKI Rayane
Polytech Nancy



Pull Up STUDIOS

Société de production musicale, spécialisée dans le domaine urbain, qui a pour but d'accompagner les artistes dans la mise en place de de leurs projets



L

CORREIRA Corentin
IUT de Longwy

e

Renart Translations

Traduction et localisation de jeux vidéo et logiciels de l'anglais et l'espagnol vers le français



M

FAEDI Lilian
IAE Metz



Reprise entreprise familiale

Reprise de l'entreprise familiale de nettoyage, peinture et revêtement de sol qui compte une dizaine d'employés



LECLERC Noé
IUT Metz

M

RICHARD Thomas

Prestations de formation (e-learning, dispositifs à distance) principalement à destination des entreprises du secteur financier (banques, fonds d'investissement)



RICHARD Thomas
Université de Lille

M

e



SAINTDIZIER Océane

Application de recherche de cadeaux personnalisés auprès de commerçants locaux et éco-responsables



SAINTDIZIER Océane
ICN Business School

N

SALLERIN Léa

Projet dans le monde de l'automobile



SALLERIN Léa
IUT Metz

M



Stager

Notre application Stager permettra à des prestataires de tout type de postuler à différents événements



CHABERT Tom

Ecole des Mines de Nancy

N



CHADUTEAU Théa

Ecole des Mines de Nancy

GARCIA PAILLÉ Lilian

Ecole des Mines de Nancy



STAUDER Guyaume

Création d'un logiciel de gestion de temps et d'activité



STAUDER Guyaume

IUT Epinal

E



Studies

Création d'une plateforme, d'une application qui mettrait en relation des étudiants avec des élèves afin de les aider dans les disciplines pour lesquelles ils rencontrent des difficultés



M

BRUDERMANN Jenny

IAE Metz





THIAM Alliou

Activité indépendante de serrurier



THIAM Alliou
IUT Metz

M



Thomas Data

Création d'un cabinet de conseil spécialisé en science des données dans tout domaine d'activité.



THOMAS Anaïs
Ecole Doctorale Science et
ingénierie des ressources naturelles (SIRENa)

N



Université française pour tous

Plateforme de consultation pour l'inscription universitaire en ligne, qui fonctionne comme un lien entre les universités et ceux qui souhaitent s'inscrire à l'université, en vérifiant leur admissibilité à s'inscrire, puis en préparant et en compilant leur dossier, et soumettant leur dossier à l'autorité compétente pour l'enregistrement



ENAWI Waseem
IAE Metz

N



Voice Story

Application mobile permettant aux parents actifs de générer de nombreuses histoires pour les lire aux enfants avec leur voix



TABBONE Laura
TELECOM Nancy

N

Sommaire par catégorie

Alimentation et agroalimentaire



Barr'oudeurs	9
Brakfast	9
Bubble tea bar	10
CHERIGUI Anissa	10
DAHHER Lara	11
EMAA Nancy	12
Epicerie Solidaire	13
ETU Healfood	13
Food & sport	14
French Culture Export	14
L'anglais gourmand	15
La friterie	15
La fromagerie Nussbaum	16
La Manivelle	16
La pât' de Lulu	17
Laye aviculture	17
Le Comptoir du Colibri	18
Metz'Afrik	18
Mycelio	19
Potibon	19
RESULAJ Romina	20
ROBIN Jade	20
SCHMITT Loïc	21
SCHOENDORF Claire	21
SOOW PULLO	22

SWIDERSKI Paolo	22
Thaldja Cake Nancy	23
Valeurs Neosía	23
VILAND Jean	24
Vin D'Ailleurs	24

Culture, médias, sports, bien-être



6PRIX1	26
ADENOT Patricia	26
Adka	27
Aelyre	28
ALLÉGRESSE SERVICE	28
Ana beauty salon	29
Arccare	29
Aymeric Project	30
BlokCorp	30
Cabinet sexopedia	31
Caravan SandWitch /	
Plane Toast	31
CelluLift	32
DEL GAUDIO Selena	32
Dragou	33
Editions Corambé	33
ELIVGARDE	34
Entre 2 gen	34
Etudi'Art Link	35
FABER Camille	35

GREINGOR Dorian	36
GUETTICHE Mani	36
HAJAS Maya	37
Henoo	38
Horae	39
LAKOUANANE Insaf	39
LAMBERT Clément	40
Les compagnons médiateurs	40
Liimly	41
Maecha	41
Maison Mei Hua	42
Mates	42
MayeshProduction	43
MENESTRET Rémi	43
Moody	44
MS Coaching	45
Navy	45
ReignScape	46
RIS-K MUSIC	46
RM Productions	47
ROMUALD Maryne	47
Salle d'escalade	48
SCOTT	48
SOCCHI Clément	49
Sommeilla	49
Support mobile	
pour home-trainer	50
The Black Space	50
UNI Cosmetics	51
Yiqs	51

Design, mode



CBDPark	53
CEVIK Hawva	53
CHARED Yassin	54
COV-RD BY AL AWS	54
Création d'une pièce gaming	55
EPSILLION	55
Haute couture by e.a	56
HOUPERT Marine	56
Jardin des roses	57
KUSCU Gokce	57
Lolia Aube • Carterie	58
Manzano	58
Mooko Green	59
OURY Tom	59
Parangon	60
Profashionalook	60
Un R DE	61
Unique	61

Industrie



agro-vert	63
Artificial Tower-Shaped Electrical	
Organ (ArTSEIO)	63
AZEMENA	64
BADE Prudence	64
Blue Bubble Farm	65
Certificate	65

EcoGest	66	JustOneCard	83
ENSG JCE	67	KOMOHA	84
Espaces verts location	69	Laula influence	84
Flexiprint	69	Max Gomes Prod	85
GHORAISHI MADINEH	70	MUYS Enzo	85
GUEMI Madou	70	Nancy Tech	86
HADDES	71	Nanexos	86
KOUAKOU Yannick	71	NFC4All	87
Mikrosiler	72	Nutri-detector	87
OVA	72	Prestations de services	88
PECHARD Eva	73	ProMe'Eat	88
PINTO Paloma	73	SIMON Corentin	89
SAMARIA Madagas	74	Spark	89
ZINGRAFF Clément	74	STWAMP	90

Numérique



Agri'S	76	Tal'nti	91
ASOKUMAR IT	76	TecTruck	92
Box mensuelle	77	Tidy Stream	93
BUCHER Valentin	77	Trading (crypto monnaie)	93
CHAFAOUI Mohammed	78	Ulex	94
Choice	78	UPbanger	94
Cloud Light	79	Wodaily Agency	95
DeepLipsSync	79	WOTE	95

Services



Emilija communication	80	Accompagnement et médiation	97
EntreMed	80	Agence d'emploi virtuelle	97
Free2bet	81	Agence de marketing digital	98
Hayat Agency	81	ALBRECHT Arthur	98
Intelligence artificielle appliquée au trading	82		

ALLEGGRANZA Marion	99	IWARI	114
Apporteur d'affaire	99	JOHNSTONE Ezéchiel	114
Aqvarium	100	KEDZA Jean Jaurès	115
Bien vieillir à la campagne	100	KORST Elisa	115
Bloc Chêne	101	LAICHE Ali	116
Share My Meal	101	Les bonnes affaires de Méthode	116
Canago	102	Lieux de vie en milieu rural	117
CHANAL Hugo	102	M2L Ergonomie	118
Clean-BAT	103	MARQUIS Axel	119
Com'ing Consulting	103	MASINI Tom	119
Conceptu-Elles	104	Morpheus	120
Coup de pouce	104	NewAstra	120
Cours particuliers	105	OLISDAYS	121
Décrypte	105	P'tit Roudoudou	121
Enim-Etudes	106	Photographe Freelance	122
ESSOLA LEWANDJA	106	Polytech Services Nancy	122
Etablissement d'accueil temporaire pour personnes âgées	107	Pull Up STUDIOS	123
Eventalent	107	Renart Translations	123
FACEHOME	108	Reprise entreprise familiale	124
FALL Maryam	108	RICHARD Thomas	124
FLASHCAB	109	SAINTDIZIER Océane	125
GABALLAH Iris	109	SALLERIN Léa	125
Gastronomie & Stratégie	110	Stager	126
GERMAIN Charlyne	110	STAUDER Guyaume	127
GONDO Stéphane	111	Studies	127
GoScientists	111	THIAM Alliou	128
HACHET Céline	112	Thomas Data	128
Halli Hallo	112	Université française pour tous	129
IAE Metz Consulting	113	Voice Story	129
Immobilier	113		

Sommaire par formation

1. Formations au sein de l'Université de Lorraine

Ecole des mines Nancy

Adka	27
JustOneCard	83
MARQUIS Axel	119
Mates	42
Moody	44
Stager	126
Tidy Stream	93

Ecole Doctorale BioSE

Artificial Tower-Shaped Electrical Organ (ArTSEIO)	63
--	----

Ecole Doctorale Chimie mécanique matériaux physique (C2MP)

HADDES	71
--------	----

Ecole Doctorale Informatique Automatique Electronique Electro-technique Mathématiques (IAEM)

MASINI Tom	119
------------	-----

Ecole Doctorale Science et ingénierie des ressources naturelles (SIREna)

Thomas Data	128
-------------	-----

Ecole Doctorale SIMPPé

Flexiprint	69
------------	----

Ecole Doctorale SLTC

HACHET Céline	112
---------------	-----

ENIM

Enim-Etudes	106
Free2bet	81

ENSAIA

EMAA Nancy	12
La fromagerie Nussbaum	16
La pât' de Lulu	17
Mycelio	19

ENSEM

La Manivelle	16
NFC4All	87

ENSG

ENSG JCE	67
KOUAKOU Yannick	71

ENSGSI

Jardin des roses	57
Valeurs Neosía	23

ENSIC

Blue Bubble Farm	65
PECHARD Eva	73

Faculté de Médecine

EntreMed	80
----------	----

Faculté de Pharmacie

Entre 2 gen	34
TecTruck	92

Faculté des Sciences et Technologies - Nancy

BADE Prudence	64
Intelligence artificielle appliquée au trading	82
Nanexos	86
UPbanger	94
WOTE	95

IAE Metz

Accompagnement et médiation	97
ADENOT Patricia	26
Aelyre	28
Agence d'emploi virtuelle	97
Agro-vert	63
ALLEGGRANZA Marion	99
Aqvariüm	100
Arccare	29
AZEMENA	64

Barr'oudeurs	9
Bien vieillir à la campagne	100
BlokCorp	30
Canago	102
Caravan SandWitch / Plane Toast	31
CBDPark	53
Certificate	65
CHAFAOUI Mohammed	78
Clean-BAT	03
Com'ing Consulting	103
Conceptu-Elles	104
Création d'une pièce gaming	55
DAHER Lara	11
EcoGest	66
ELIVGARDE	34
Emilija communication	80
EPSILLION	55
ESSOLA LEWANDJA	106
Etablissement d'accueil temporaire pour personnes âgées	107
Free2bet	81
GABALLAH Iris	109
Gastronomie & Stratégie	110
GHORAISHI MADINEH	70
GoScientists	111
GREINGOR Dorian	36
GUEMI Madou	70
Henoo	38

IAE Metz Consulting	113	SY Papa Amadou	91
IWARI	114	Tal'nti	91
KEDZA Jean Jaurès	115	Thaldja Cake Nancy	23
L'anglais gourmand	15	Ulex	94
La friterie	15	UNI Cosmetics	51
LAICHE Ali	116	Université française pour tous	129
Laye aviculture	17		
Le Comptoir du Colibri	18	IAE Nancy	
Les bonnes affaires de Méthode	116	Bubble tea bar	10
Les compagnons médiateurs	40		
Lieux de vie en milieu rural	117	Institut des sciences du Digital, Management & Cognition (IDMC)	
M2L Ergonomie	118	Lolia Aube • Carterie	58
Maison Mei Hua	42		
Max Gomes Prod	85	Institut supérieur franco-allemand de techniques, d'économie et de sciences (ISFATES)	
Metz'Afrik	18	Etudi'Art Link	35
Mooko Green	59		
Morpheus	120	IUT Epinal	
Nancy Tech	86	STAUDER Guyaume	127
Nutri-detector	87	STWAMP	90
OVA	72		
Potibon	19	IUT Longwy	
Renart Translations	123	CHARED Yassin	54
RIS-K MUSIC	46	Pull Up STUDIOS	123
RM Productions	47		
Salle d'escalade	48	IUT Metz	
SAMARIA Madagas	74	Aymeric Project	30
SOCCHI Clément	49	Box mensuelle	77
SOOW PULLO	22		
Studies	127		
Support pour home-trainer	50		

Espaces verts location	69	Laboratoire Lorraine de Recherche en Informatique et ses Applications (LORIA)	
FABER Camille	35	DeeLipsSync	79
GUETTICHE Mani	36		
Navy	45	Polytech Nancy	
OLISDAYS	121	6PRIX1	26
PINTO Paloma	73	KOMOHA	84
Reprise entreprise familiale	124	Mikrosiler	72
SALLERIN Léa	125	NewAstra	120
SCHMITT Loïc	21	Polytech Services Nancy	122
SCHOENDORF Claire	21	SIMON Corentin	89
SWIDERSKI Paolo	22		
THIAM Alliou	128	STAPS Metz	
Un R DE	61	Dragou	33
Unique	61	KORST Elisa	115
IUT Moselle Est		STAPS Nancy	
HOUPERT Marine	56	LAMBERT Clément	40
MUYS Enzo	85	MS Coaching	45
IUT Nancy-Charlemagne		Telecom Nancy	
Cloud Light	79	Choice	78
Photographe Freelance1	22	ReignScape	46
Spark	89	Voice Story	129
Swipe-upp	90		
IUT Saint-Dié des Vosges		UFR Arts, Lettres et Langues - Metz	
JOHNSTONE Ezéchiél	114	Editions Corambé	33
		Etudi'Art Link	35
IUT Thionville Yutz		Halli Hallo	112
ROMUALD Maryne	47		

UFR Arts, Lettres et Langues - Nancy

Agence de marketing digital	98
Ana beauty salon	29
BUCHER Valentin	77
COV-RD BY AL AWS	54
FALL Maryam	108
Food & sport	14
HAIJAS Maya	37
RESULAI Romina	20

UFR Faculté de Droit, Sciences Economiques et Gestion - Metz

Share My Meal	101
Epicerie Solidaire	13
ETU Healfood	13
Wodaily Agency	95

UFR Faculté de Droit, Sciences Economiques et Gestion - Nancy

MENESTRET Rémi	43
Yiqs	51

UFR Mathématiques, Informatique, Mécanique (MIM) - Metz

Prestations de services (développement web)	88
--	----

UFR Sciences Humaines et Sociales - Metz

CHERIGUI Anissa	10
Cours particuliers	105
Halli Hallo	112
KUSCU Gokce	57
Profashionalook	60

UFR Sciences Humaines et Sociales - Nancy

Cabinet sexopedia	31
Laula influence	84
Maecha	41
P'tit Roudoudou	121

2. Autres formations en Lorraine

Agroparistech Nancy

Bloc Chêne	101
------------	-----

Centrale Supélec Nancy

Coup de pousse	104
----------------	-----

CNAM - Nancy

ASOKUMAR IT	76
FACEHOME	108
SCOTT	48

Ecole de Condé

Manzano	58
---------	----

Ecole de Tunon

Eventalent	107
------------	-----

Eucléa Business School

GERMAIN Charlyne	110
------------------	-----

FORMATION INSTITUT

ALLÉGRESSE SERVICE	28
--------------------	----

ICN Business School

Apporteur d'affaire	99
Brakfast	9
CelluLift	32
CHANAL Hugo	102
Décrypte	105
FLASHCAB	109
French Culture Export	14
Liimly	41
OURY Tom	59
ProMe'Eat	88
SAINTDIZIER Océane	125
Sommeilla	49
VILAND Jean	24
Vin D'Ailleurs	24

IMC Artémis

ROBIN Jade	20
Haute couture by e.a	56

Lycée général et technologique Robert Schuman - Metz

ALBRECHT Arthur	98
DEL GAUDIO Selena	32
Horae	39
Immobilier	113
LAKOUANANE Insaf	39
Parangon	60
The Black Space	50
Trading (crypto monnaie)	93

Mewo Campus

ZINGRAFF Clément	74
------------------	----

OpenClassRooms

Agi'S	76
-------	----

Pigier Nancy

CEVIK Hawva	53
-------------	----

3. Autres formations hors Lorraine

Hayat Agency	81
RICHARD Thomas	124





UNIVERSITÉ
DE LORRAINE

peel

Tél. : 03 72 74 07 02

peel@univ-lorraine.fr • peel.univ-lorraine.fr

e

e

e

Nos anciens annuaires :



Annuaire 2020-2021



Annuaire 2021-2022

UN GRAND
MERCI !

Le Peel et l'Université de Lorraine remercient, suite à cette belle année passée ensemble, tous leurs partenaires qui ont contribué par leur engagement à :

- sensibiliser à l'entrepreneuriat plus de **64 000 étudiants** ;
- accompagner plus de **2 600 étudiants-entrepreneurs** ;
- générer **678 activités nouvelles**

avec près de **210 nouveaux emplois salariés créés.**

Au final, 1€ investi dans le Peel ce sont 60€ redistribués sur le territoire.

Grâce à vous, nous restons
l'Université la plus entreprenante de France.



avec le soutien à l'accompagnement entrepreneurial

