



Septembre | 2023

Etudiants-Entrepreneurs by Peel



UNIVERSITÉ
DE LORRAINE



L'équipe du Peel



L'entrepreneuriat des jeunes : un parcours bien plus qu'une destination

Force est de constater que l'entrepreneuriat des jeunes est devenu, au cours de ces dernières années, une force importante pour le développement économique territorial. Ce constat n'est pas neutre. En effet, il y a 10 ans encore, le profil type de l'entrepreneur ressemblait plutôt à celui d'une personne d'une trentaine d'années qui a déjà une expérience professionnelle et assez d'argent en épargne. Les étudiants-entrepreneurs, quant à eux, sont jeunes, ils ont très peu d'expérience au moment de se lancer sur leur projet et ils n'ont quasiment pas de moyens financiers. Et, cependant, ils entreprennent ! Que s'est-il passé en près de dix ans ? Tout simplement une révolution culturelle ! En effet, il n'y a pas lieu de penser que les étudiants ont plus de projets qu'auparavant. Les jeunes de toutes les époques modernes ont eu et auront toujours moult projets en tête. Mais, de nos jours, ils ont la chance de profiter d'espaces dédiés pour en parler et pour être accompagnés dans leur cheminement. Les acteurs de l'écosystème ont changé, pour leur part, leur regard sur les jeunes entrepreneurs. En travaillant plus sur l'état gazeux que sur l'état de cristallisation (la création d'entreprise), nous avons su, dans cette optique même, mettre en place une relation de confiance entre les étudiants qui ont des projets et les acteurs de l'écosystème entrepreneurial, relation permettant aux jeunes d'avancer et de gagner en confiance et en robustesse. La confiance en soi et l'estime de soi sont d'ailleurs les premiers piliers travaillés avec les porteurs de projet, piliers qui porteront ultérieurement le projet souhaité. Cette année encore, il est donc essentiel de continuer de travailler de concert afin de faire de nos étudiants-entrepreneurs des jeunes capables d'être debout et de partager leur vision de la société à travers leur projet entrepreneurial.

Entrepreneuralement vôtre, Christophe SCHMITT

Christophe Schmitt
Responsable du Peel,
titulaire de la Chaire
Entreprendre



Justine Debon
Assistante
administrative



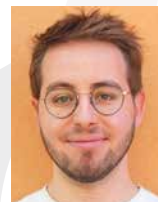
Cécile Simonet
Chargée
administrative



Marie Theveny
Assistante adminis-
trative et qualité



Sandra Burtea
Chargée de projets



Antoine Krys
Chargé de projets



Bertrand Nau
Chargé de projets



Marie Stibling
Chargée de projets



Caroline Cuny
Service Civique



Sophie Guyon CCI 88
Accompagnement des
étudiants-entrepreneurs

Quelques chiffres

515

étudiants entrepreneurs

Composante de formation

34 ICN Business School

20 IUT Moselle Est

15 Polytech Nancy

12 IUT Longwy

10 UFR Arts Lettres Langues Nancy

8 IAE Nancy

6 ENSGS
6 Faculté de Pharmacie Nancy

4 IUT Nancy-Charlemagne
4 IUT Saint Dié
4 UFR Eco. Droit Gestion Metz
4 UFR Eco. Droit Gestion Nancy

2 Ecole Doctorale IAEM
2 Faculté de Médecine Nancy
2 IMC Artémis
2 IUT Nancy-Brabois
2 STAPS Nancy

96

34

20

15

12

10

8

6

4

2

96 IAE Metz

37 ENSAIA

22 IUT Metz

16 Ecole des Mines Nancy

13 UFR SHS Metz

11 FST Nancy

9 ENSG
9 Lycée Robert Schuman

7 IUT Epinal
7 UFR SHS Nancy

5 CNAM Nancy
5 UFR SciFA

3 Autres (hors Lorraine)
3 ENIM
3 ENSEM
3 ENSIC
3 ENSTIB
3 STAPS Metz
3 TELECOM Nancy
3 UFR Arts Lettres Langues Metz

1 AgroParisTech Nancy
1 Ecole Doctorale C2MP
1 Ecole Doctorale SIRENa
1 Ecole Doctorale SIMPpé
1 Ecole de Tunon
1 Ecole Doctorale SLTC
1 Eucléa Business School
1 FORMACTION Institut
1 IDMCM Nancy
1 ISFATES
1 IUT Thionville
1 Mewo Campus
1 OpenClassrooms
1 Pigier Nancy

4

56%

étudiants



44%

étudiantes

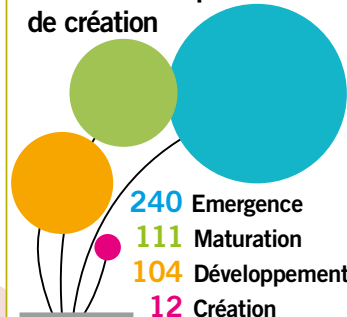
383

projets

150

étudiants entrepreneurs ont remplacé leur stage par leur projet entrepreneurial

Stade dans le processus de création



Lieux d'accompagnement



288	Nancy
124	Metz
20	Sarreguemines
15	Epinal
14	Longwy
3	Thionville

Secteurs d'activités des projets accompagnés



109	Services
81	Culture-Médias-Sports-Bien être
70	Numérique
47	Alimentation-Agroalimentaire
43	Design-mode
30	Industrie

85

Projets à impact social



Le Prix PEPITE Grand Est 2023

Le 29 juin 2023 a eu lieu le jury officiel du Prix PEPITE 2023 qui récompense les meilleurs projets innovants issus du programme national des Pôles Etudiants Pour l'Innovation, le Transfert et l'Entrepreneuriat (PÉPITE) soutenu par le Ministère de l'Enseignement Supérieur, de la Recherche et de l'Innovation.

Les 8 lauréats du Peel et leurs projets sont :



■ Louis ABEL

Ecole Doctorale Informatique
Automatique Électronique
Électrotechnique Mathématiques
/ LORIA



Dynalips : développe la solution DeepLipsSync qui permet de synchroniser les mouvements des lèvres d'un personnage virtuel avec les paroles qu'il doit prononcer.

■ Jean-Christian HARTEMANN

Ingénieur Double Cursus ENSAIA
- ENSIC • IAE Metz - D2E



Ulex : Formulations innovantes de molécules actives et nanoparticules métalliques pour l'hygiène et la santé.



■ Nicolas GAUVILLE

Ecole Doctorale Informatique
Automatique Électronique
Électrotechnique Mathématiques
/ LORIA • IAE de Metz - D2E



VirtualSociety : Le jeu vidéo à visée sociale, créative et éducative.



■ Romain LAHBARI

Faculté de Médecine Nancy -
3^e année, Master 2 Cogmaster
- ENS-PSL-EHESS



WeMed : Ecosystème dédié à la coopération des professionnels de santé.

■ Ugo DAINCHE-CECCONELLO

ICN Business School - Programme
Grande Ecole



Savonnière Nancéenne : Création d'une gamme de cosmétique éco-responsable à base d'eau thermale.



■ Jean WEBER

AgroParisTech

Brin de bois : Sciage de troncs à domicile et vente des planches produites.

■ Ahmad CHALHOUB

Ecole d'ergothérapie Nancy - 2^e année

Noctimed France : Rendre possible le passage assis-couché en autonomie pour 2,7 millions de Français.



■ Emma LOUIS

Licence Professionnelle Entrepreneuriat et Management
des PMO - IUT de Metz • IAE Metz - D2E

Le Comptoir du Colibri : Click&Collect responsable et objectif zéro déchet.

Alimentation et agro- alimentaire



Emergence



Maturation



Entreprise
en création



Développement



Economie
Sociale et
Solidaire

E

Epinal

L

Longwy

M

Metz

N

Nancy

S

Sarreguemines

T

Thionville

8

Alimentation et agroalimentaire



Barr'oudeurs

Nouveau snacking salé à base de céréales, légumes et légumineuses sous forme de barre qui peut être consommé pour un repas



DELECAMBRE Alice
IAE Metz

N



Bar gaming

Ouverture d'un bar gaming franchisé par Meltdown



ROSIQUE Maxime
IUT Moselle Est

S

9

peel



Bar / restaurant

Ouverture d'un bar de type bistrot qui propose de la restauration à la carte et au menu du jour



PARINET Yann
IUT Moselle Est

S



BECK Enzo

Création d'un magasin de revente de nourriture pour chiens et chats ainsi qu'un service de livraison



BECK Enzo
IUT Moselle Est

S



Brakfast

Service de livraison de petits déjeuners de qualité et originaux disponible exclusivement en ligne (site web et application mobile)



SIMON Lucas
ICN Business School

N

SOLER Lucas
ICN Business School

e



BRINGUIER-ZUCCO & WOEFFLER

Application intégrant un logiciel et une base de données qui lit puis trie les inventaires des grandes surfaces afin de mettre à disposition des utilisateurs une sélection de produits arrivant à leur date de péremption



BRINGUIER-ZUCCO Alexandre
IAE Metz

M

WOEFFLER Hugo
IAE Metz



peel



Briquelette de biquette

Utilisation du lactosérum de chèvre pour faire des produits laitiers



GLAUDEL Laure
FST Nancy

N



Bubble tea bar

Ouverture d'un bubble tea bar immergé dans la culture asiatique et les animés



MERZOGUI Eimen
IAE Nancy

N



CHERIGUI Anissa

Création d'un lieu de vie où les gens peuvent couper du quotidien, se retrouver, se rencontrer autour d'un brunch où ils se sentiront comme à la maison



CHERIGUI Anissa
UFR SHS Metz

M



Choco'chat

Bar traditionnel avec un accompagnement de la SPA , qui met a disposition des chats



PASSOT Sulyvan
IUT Moselle Est

S





Co&Co

Restaurant dont l'objectif est de faire passer un bon moment aux clients tout en leur permettant de contribuer à la santé de notre environnement. En effet, la particularité de ce restaurant est le fait que le mobilier sera majoritairement construit en fibre de noix de coco.

**N**

DILEK Asya
IAE Nancy



DAHER Lara

Ouverture d'un café à thème à Nancy

**N**

DAHER Lara
IAE Metz



EMAA Nancy

**N**

EMAA Nancy est une association à caractère pédagogique fonctionnant comme un bureau d'étude et créant un lien entre les étudiants ingénieurs et les entreprises

ARAZARENA Aurélie**BOUISSIERE Emma****CASTANO Akira****CHERASSE Nina****CLECH Maxime****GADOT Ambre****GENTY Elia****HAMBURGER Julie****IACONO DI CACITO Carla****KROLIKOWSKI Rebecca****MICHEL Rémi****PENSEC Clémence****POTTIER Vincent****SOHN Tristan****VEILLON Isalyne****VOCANSON Elody****WEISSE Maxime**

Etudiants à l'ENSAIA



Epicerie Solidaire

Création d'une épicerie solidaire : les articles seront vendus moins chers que le prix du marché et l'épicerie viendra également en aide aux personnes défavorisées



DEGBOE Dossou
UFR Droit Economie Gestion Metz

M



ETU Healfood

Panier repas ayant pour objectif de permettre aux étudiants d'acquérir les produits alimentaires (légumes, volaille, fruits, etc.) dans le circuit court directement chez les agriculteurs ou les producteurs



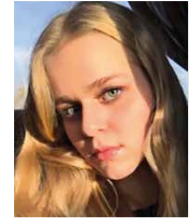
GBAGLO Larissa
UFR Economie Droit Gestion Metz

M



Food & sport

Produits d'alimentation visant un public sportif personnalisés selon l'objectif souhaité



WAHLER Kenza
UFR Arts Lettres Langues Nancy

N

French Culture Export

Exportation de produits français pour vente dans une épicerie fine au Honduras



ZAGEL Jules
ICN Business School

N



GHESMOUNE Rachid

Firme d'un restaurant/snack originaire d'Allemagne / Création de produits surgelés (pizza, hot pockets...)



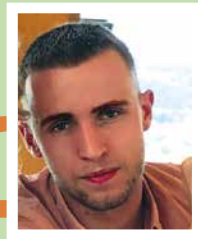
L

GHESMOUNE Rachid
IUT Longwy



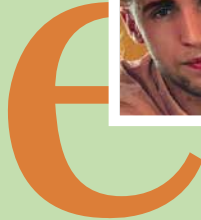
Goddyn's

Le coffee shop à la française avec des produits originaux et gourmands : l'artisan 2.0



N

GODDYN Robin
IAE Metz



HALLA SARDINE

Valorisation d'une ressource abondante au Maroc



N

BOUCHOUKOU Said
Polytech Agadir



BOUKHMIRA El Mahdi
Polytech Agadir



ELFENNACI Houssam
Polytech Agadir



MOHSIN Zakia
Polytech Agadir



ZOUHRI Oumaima
Polytech Agadir





La friterie

Chaîne de restauration rapide, active dans la vente de fritures de pommes de terre cuites dans de l'huile animale filtrée et purifiée à très faible taux de cholestérol



ZOUHAIR Faïçal
IAE Metz

La fromagerie Nussbaum

Petit atelier de transformation laitière (produits laitiers à base de lait de vache fermier)



NUSSBAUM Fanchon
ENSAIA



La Manivelle

Système de vrac semi-automatisé se présentant sous forme de borne avec pour objectif de résoudre les problèmes actuels de la distribution en vrac



COLY Corentin
ENSEM

La pât' de Lulu

Création de pâtisseries gourmandes et saines substituant des ingrédients potentiellement "néfastes" par des alternatives plus respectueuses de la santé et de l'environnement



BOUTTER Lucille
ENSAIA



La Table des Saisons

Créer un restaurant « à la ferme » qui met l'accent sur l'utilisation d'ingrédients frais et locaux où les clients pourraient profiter d'une expérience culinaire authentique en se rapprochant de la nature et en découvrant la qualité et la saveur des produits locaux.

**N**

NACHIT Ghita
IAE



Laye aviculture

Ferme familiale au Sénégal : élevage de poulets de chair et engraissement de moutons pour la fête de Tabask

**N**

NIANG Libasse
IAE Metz



Le Comptoir du Colibri

Il s'agit de proposer à la clientèle des produits zéro déchet (identiques à ceux proposés en épicerie vrac), conditionnés dans des contenants consignés

**M**

LOUIS Emma
IAE Metz



Les recettes de Dora

Ouverture d'un restaurant typiquement Camerounais dans la ville de Nancy

**N**

BOGNING FEUKENG Dora
Polytech Nancy





Metz'Afrik

Boutique de vente d'articles 100 % africains



N

NDIAYE Ndeye Arame
IAE Metz



Minos

Restaurant de cuisine grecque.



N

AL SABBAGH Karam
ICN Business School

e



Mycelio

Production de champignons comestibles (shitaké, pleurotes huitres...) à partir de déchets agricoles et alimentaires



N

BORRAS--GRUSZOW Adrien
ENSAIA



Nutri-Nation

Création d'un bar-restaurant sur le secteur de Longwy avec une caractéristique bien spécifique : créer des repas et boissons calculées à la calorie près afin de les proposer aux nombreux sportifs qui doivent respecter leurs apports quotidiens



L

REHIBI Fabien
IUT Longwy





OLISDAYS

Ouverture d'un restaurant bio situé à Thionville qui proposera de la nourriture vegan



M

BONARIA SAUMEN Olivia
IUT Metz



OMA

Fabrication de sondes flexibles utilisant des capteurs pour collecter des paramètres souterrains des plantes. L'objectif est de surveiller et de rapprocher la ferme de son propriétaire, grâce à ces lectures du capteurs et à la communication à distance, solution efficace d'un suivi agricole personnalisé.



N

BALHOUS Mohamed
Polytech Agadir

BOUASRYA Mohamed
Polytech Agadir



OMA

ELGHAZOUANI Youness
Polytech Agadir



HAMSAN Maryam
Polytech Agadir



IDRISSI Chaima
Polytech Agadir



KABBAJ Alaeddine
Polytech Agadir





Potibon

Potibon est la 1^{ère} alternative aux beurres et margarines sans matière grasse et composée à 80% de légumes français qui s'utilise aussi bien sur des tartines que dans des préparations culinaires (cakes, cookies...)
Pour un plaisir sans culpabilité !

**N**

AUBRY Lise
IAE Metz

Projet agroalimentaire équin

Vente de produits naturels, biologiques, locaux, sans produits chimiques, gourmands pour les chevaux

**M**

PERETTO Elisa
IAE Metz



RESULAJ Romina

Ouverture d'un établissement de street food grecque à Bordeaux

**N**

RESULAJ Romina
UFR Arts Lettres Langues Nancy



ROBIN Jade

Création d'un établissement dans le secteur de la restauration, de la nuit ou d'une structure multi-activités regroupant loisir, restauration, animations festives, événements et hôtellerie.

**N**

ROBIN Jade
IMC Artémis



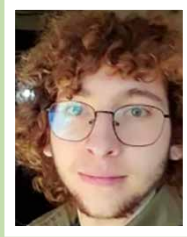
SCHMITT Loïc

Vente et production de miel en Alsace



M

SCHMITT Loïc
IUT Metz



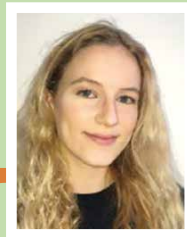
SCHOENDORF Claire

Création d'un bar au centre-ville de Sarreguemines



M

SCHOENDORF Claire
IUT Metz



SENSIA CAFE

Le projet consiste à créer le premier réseau de distribution durable pour l'achat, la vente et la consommation de café d'Amérique latine vers l'Europe



N

CANTILLO Sebastian
ENSGSI



SOOW PULLO

SOOW PULLO, qui veut dire lait des bergers, est une entreprise dont la mission principale sera de conserver, transformer et commercialiser le lait en produits dérivés dans la région de Djolof, au Sénégal



N

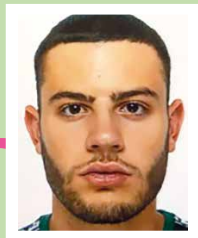
PILOR Modou
IAE Metz





SWIDERSKI Paolo

Création d'une plateforme e-commerce de vente et de conseil de vente de boissons au détail



SWIDERSKI Paolo
IUT Metz

M

Thaldja Cake Nancy

Cake design



AMEDJOUJ Thaldja
IAE Metz

N



TRAN Dawa

Installation d'écosystèmes permacoles chez des particuliers



TRAN Dawa
UFR SHS Nancy

N

Unalia

Revalorisation des déchets carnés de l'industrie de la viande pour l'alimentation animale, fabrication de friandises pour chevaux naturelles à base de matières premières locales (revalorisation des marcs de fruits des vergers locaux, utilisation des légumes déclassés etc.), culture de fleurs et plantes à propriétés médicinales pour l'alimentation des rongeurs et la complémentation des équidés.



MARCHAND SIMON Emilie
IUT Nancy Brabois

N





VILAND Jean

Exportation de produits français au Honduras et, plus largement en Amérique centrale



VILAND Jean
ICN Business School



Vin D'Ailleurs

Ouverture d'un point de vente physique et web afin de commercialiser des vins du monde



BAZIZ Anaïs
ICN Business School

CULOT Simond
ICN Business School



Culture, médias, sports et bien-être



Emergence



Maturation



Entreprise
en création



Développement



Economie
Sociale et
Solidaire

E

Epinal

L

Longwy

M

Metz

N

Nancy

S

Sarreguemines

T

Thionville



6PRIX1

Activité de vidéaste / Sensibilisation des jeunes générations à l'écologie et au respect de la planète



EMERAUX Cyprien
FST Nancy

N



ADENOT Patricia

Adaptation de nouvelles au format web afin d'y incorporer des éléments artistiques et ludiques dans une perspective transmédiatique



ADENOT Patricia
IAE Metz

M



Adka

Plusieurs services sont envisagés (analyse des clients, du prospect, génération de slogans ou d'idées pour mener des campagnes publicitaires, génération de scénarios de publicités-vidéos) à destination des particuliers en utilisant l'intelligence artificielle



ALAOUI Samya
Ecole des Mines Nancy

N

NAHMED Ilias
Ecole des Mines Nancy





Aelyre

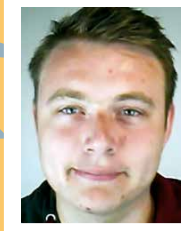
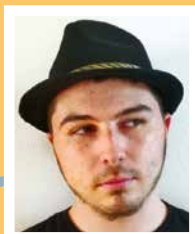
Le projet consiste à développer un serveur de jeu sur le jeu Minecraft



MUNIER Kallan
IAE Metz

E

ROBERT Florian
IAE Metz



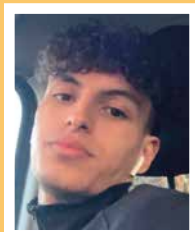
Agence web B2B

Création d'une agence web spécialisée dans l'accompagnement des entreprises dans leur développement sur les réseaux sociaux



MAKACI Lehyan
IUT Thionville-Yutz

N



Allégresse Service

Entreprise de mise à disposition du personnel en vue d'accomplir des tâches lors des événements culturels, sportifs, cérémonies de mariage, convention et services d'aide à la personne



MIMBA Célia
Formation Institut

N

Ana beauty salon

Ouverture d'un salon d'esthétique (maquillage permanent et ongles)



CHEVRIER Anaëlle
UFR Arts Lettres Langues Nancy

N



Apasat

Proposer aux entreprises de l'activité physique au sein même de l'entreprise pour lutter contre la sédentarité et l'inactivité physique, mais aussi pour le bien-être au travail



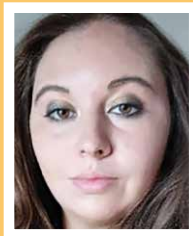
GREINGOR Dorian
IAE Metz

M



Arccare

Amélioration de différents éléments dans le domaine du tir à l'arc afin d'augmenter le plaisir et l'envie de pratiquer ce sport



MILOT Angélique
IAE Metz

N



Aymeric Project

Création ou reprise d'entreprise dans les domaines du sport, de la musique, du cinéma



PIERROT Aymeric
IUT Metz

M

Basket connectée

Basket connectée



ALTEWEY Matéo
IUT Nancy Charlemagne

N



BlokCorp

Média d'escalade innovant sur Instagram, TikTok et via un site Internet



GEORGE Titouan
IAE Metz

N

GEORGE Tommy
IAE Metz



Cabinet de psychologue

Création d'un cabinet libéral de Psychologue



BUHR Nicolas
UFR SHS Nancy

N



Cabinet sexopedia

Cabinet de conseil en problématiques relationnelles et intimes



CREPAT Anne-Callistine
UFR SHS Nancy

N



Caravan SandWitch

Studio de développement de jeux vidéo



LEFEVRE Rémi
IAE Metz

N





CelluLift

Vente de produits massants anticellulite



DEBIAIS Elisa
ICN Business School

N



Céos

Création d'une interface-application ludique et innovante afin de faire découvrir la ville de Metz, son patrimoine, sa culture et ses commerces locaux au public. Via divers éléments propre au domaine de l'ergonomie des interfaces, nous souhaitons proposer un concept innovant afin de dynamiser l'apprentissage culturel de la ville de Metz et ses alentours



ARNOULD Benjamin

SHS - Sciences Humaines et Sociales
Metz

M



AUFFRAY Baptiste

SHS - Sciences Humaines et Sociales
Metz

CREUZEL Romuald

SHS - Sciences Humaines et Sociales
Metz

WOELTZ Landry

SHS - Sciences Humaines et Sociales
Metz





CLEMENS Mélissa

Création d'une société de production audiovisuelle avec une ligne éditoriale axée sur la médiation culturelle et notamment autour du domaine du jeu



CLEMENS Mélissa
UFR SHS Metz

M

Compte Tiktok Mamar

Création d'un compte tiktok du nom de "mamar-ol" en décembre 2022 avec des contenus footballistique, puis continuité dans les activités en se distinguant par des chansons parodiques et humoristique sur le football



MATHONNIERE Marius
ICN Business School

N

e



DEL GAUDIO Selena

Création d'un outil à destination des rugbyemen



DEL GAUDIO Selena
Lycée Robert Schuman

M

e

Demons of the other world

Création d'un jeu vidéo de rôle satirique abordant une problématique de société. L'objectif est d'aborder la façon dont les dirigeants usent de leur pouvoir et de leur influence pour manipuler la population



LINTINGRE Nathan
UFR SHS Metz

M



peel



Dinertia

Dinertia est une Plateforme SaaS (Software as a Service) qui référence des centaines de mouvements en 3 dimensions à destination des Masseurs Kinésithérapeutes



COMISSO Arthur
STAPS Metz

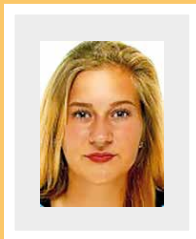
M

RIQUET Tristan
STAPS Metz



DOBRAJC Elisa

Ouverture d'un institut de beauté qui propose 2 grandes prestations : remodelage et injections



DOBRAJC Elisa
IUT Moselle Est

S



Editions Corambé

Maison d'édition dans le genre de la SFFF (science-fiction, fantasy, fantastique) avec des objectifs d'engagements écologiques et sociaux



REITZER Eva
UFR Arts Lettres Langues Metz

M



ELIVGARDE

Parc d'attraction immersif basé sur le jeu vidéo de rôle (RPG)



STEENKISTE--DELABRE
Océane
IAE Metz

N



Entre 2 gen

Mon projet vise à mettre en relation grâce à une application des personnes âgées avec des étudiants ayant des centre d'intérêt commun



MOUEN Thamar

Faculté de Pharmacie Nancy

N



Etudi'Art Link

Mise en scène la pièce de théâtre "La Marmite de Koka Mbala" de Guy Menga



N'DANOU Koffi

UFR Arts Lettres Langues Metz

M

STAUD Léonie

ISFATES



FABER Camille

Recyclage de lunettes



FABER Camille

IUT Metz

M



FURY Apolline

Créer une marque de produits cosmétiques et produits pour la maison éco-responsable et une boutique physique de la marque avec vente des produits en vrac et rechargeables



FURY Apolline

Ecole internationale Tunon

N





Game Crate

Une variété de jeux de société traditionnels et innovants fabriqués à partir de carton



LARDJANE Kenza
Polytech Nancy

N



RIVAS Kevin Andres
Polytech Nancy



GUETTICHE Mani

Projet dans le domaine du voyage sportif (randonnées, road-trip)



GUETTICHE Mani
IUT Metz

M



HAJAS Maya

Bar à concept permettant aux clients de proposer des concepts de soirées à organiser (culture avec notamment des soirées d'improvisation de théâtre, groupes d'écriture, d'art ou bien même des groupes de parole)



HAJAS Maya
UFR Arts Lettres Langues Nancy

N



Henoo

Plateforme numérique destinée au partage culturel entre touristes, amateurs et passionnés d'Histoire



ROUTY Hugo
IAE Metz



N

SCHITZ Cédric
IAE Metz



VUILLAUME Gautier
IAE Metz

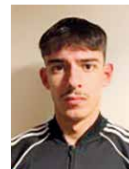


HILBERT & ISSOUF

Création de produits de beauté à base d'éléments naturels venant de Madagascar (plantes, racines, fleurs)



HILBERT Enzo
IUT Thionville-Yutz



T

ISSOUF Vanille
IUT Thionville-Yutz



Horae

Boutique de seconde main regroupant vêtements, livres et objets divers basée sur un système de don et récupération



SCHUTZ Anael
Lycée Robert Schuman



M

SOMMEN Selma
Lycée Robert Schuman





i'Dil Éditions

Une maison d'édition multimédia proposant à une clientèle internationale des contenus, produits et services linguistico-culturels innovants, d'expertise qualifiée et engagés vers l'ouverture sur le monde



N

DILUBENZI Junior Lukayisa
IAE Metz



LAKOUANANE Insaf

Création d'une marque de maquillage naturel, aux senteurs de fruits



M

LAKOUANANE Insaf
Lycée Robert Schuman



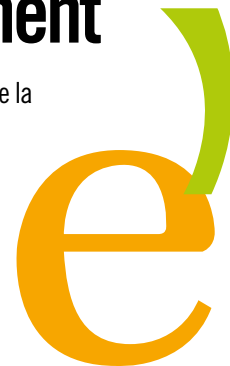
LAMBERT Clément

Création d'entreprise dans l'optimisation de la performance motrice



N

LAMBERT Clément
STAPS Nancy



Les compagnons médiateurs

Interventions de médiation par l'animal aux jeunes enfants et à leur famille



N

LAURENT Juliette
IAE Metz





Les Déserts Espagnols

Services de consulting et de conférences, à destination des entreprises suite à une expédition à vélo en Espagne.



SOCCHI Clément
IAE Metz

N

Liimly

Accessoires bureautiques pour permettre aux personnes faisant du travail hybride d'optimiser leur productivité en leur proposant des produits éthiques et ergonomiques



GREGOIRE Odran
ICN Business School

N



Livre par IAs

Génération de livre grand public à partir d'IAs



SMOLKA Gillian
Faculté de droits

N



M-development

Développement d'un camp de basketball pour les jeunes qui permet de promouvoir des entraînements similaires à ceux du haut niveau



MUTOMBO Jessy-Jacques
ICN Business School

N





Maecha

Création de contenu artistique avec une approche managériale et ingénieuse

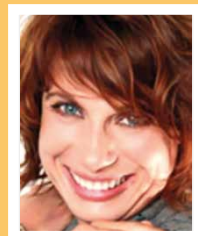


SOIBAHA SOUFFOU Sitti-Amina
UFR SHS Nancy

N

Maison Mei Hua

Portée par une vision holistique de la santé, la maison Mei Hua propose des soins anti-âge et préventifs par la médecine traditionnelle chinoise



ERBETTI Muriel
IAE Metz

M



Mates

Mates est un réseau social ou plus précisément une application de rencontre purement amicale



DUBRUEL Andrea
Ecole des Mines Nancy

N

PEYREDIEU DU CHARLAT
Théophile
Ecole des Mines Nancy



MayeshProduction

Agence de marketing



AMISI Furaah
ENACO Lille

M



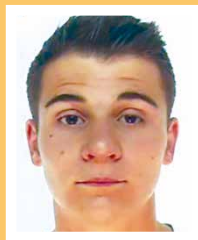
MENESTRET Rémi

Vente de vêtements à base de cuir vegan



MENESTRET Rémi
UFR Economie Droit Gestion Nancy

N



Pierre de Litho

Vente au détail de minéraux et de bijoux pour lithothérapie en ligne



PAYRE Hugo
UFR SHS Nancy

N



Moody

Moody est une application de streaming musicale qui fonctionne sans abonnement ni publicité



MABROUK Youssef
Ecole des Mines Nancy

N



PAUGET Simon
Ecole des Mines Nancy



TORNQVIST Arthur
Ecole des Mines Nancy





MORPHOZ KUSTOM VAN

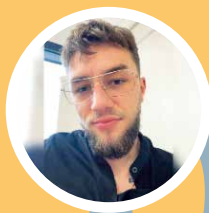
Aménagement de véhicules utilitaires type camionnettes en fourgons adaptés au camping



N

RIVAT Léopold

Centre d'études supérieures industrielles



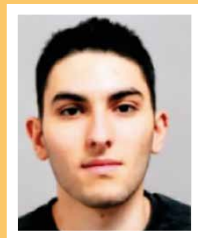
MS Coaching

Encadrement de cours personnalisés dans une salle de sport



N

SIPP Maxime
STAPS Nancy



Expérience Narrative

Création d'une structure composée de divers métiers touchants à la conception (auteurs, narrative designers, concept artists)



M

OUANELY Johana
SHS Metz



Naturacos

Le projet consiste à créer une gamme de produits de soin de la peau, de maquillage et de soins capillaires à base d'ingrédients naturels



N

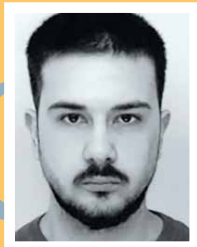
MARCHANE Nada
CESI





Navy

Application mobile pour faciliter le tourisme grâce à des propositions d'activités selon les critères demandés

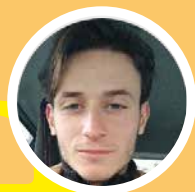


SUTCU Selim Bayram
IUT Metz

M

ReignScape

Création d'un jeu-vidéo de civilisation en 2D vue du côté



HELL Martin
TELECOM Nancy

N



RIFFAUD Thomas

Marketplace en ligne dans le domaine de la survie



RIFFAUD Thomas
Polytech Nancy

N

RIS-K MUSIC

Création d'un label de musique



MAZINA Jonata
IAE Metz

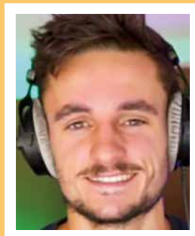
M





RM Productions

Création d'une auto-entreprise visant à faire de la réalisation, du conseil, du tournage, de la direction de tournage et de la post-production autour de la vidéo promotionnelle d'entreprise et/ou d'associations



RANNOU Antoine
IAE Metz

N

Road to Curry

Lancement d'une application d'entraînement personnalisé au basket chez soi, dehors ou en gymnase



SABBANI Wassim
IUT Nancy Brabois

N



ROMUALD Maryne

Création d'un papier écologique, dont la matière première se cultive dans les pays tropicaux pour ensuite, l'utiliser comme support pour mon livre culturel de "Conte Antillais intergénérationnel"



ROMUALD Maryne
IUT Thionville

T

ROTTY Joseph

Conseiller en nutrition.



ROTTY Joseph
ALL - Arts, Lettres, Langues

N



Salle d'escalade

Conception, réalisation et exploitation de salles artificielles d'escalade de bloc au Maroc



DRISSI Lina
IAE Metz

N

Savonnière Nancéenne

Savonnière Nancéenne : Création d'une gamme de cosmétique éco-responsable à base d'eau thermale



DAINCHE--CECCONELLO Ugo
ICN Business School

M



SENN Guillaume
ICN Business School



SCOTT

Le projet consiste à créer le renouveau des disquaires ainsi qu'une fusion de l'expérience du vinyl et du streaming



GRASSER Quentin
CNAM Nancy

N

Seal of a Seal

Développement d'un jeu de plateforme comptant l'histoire de deux amis qui s'associent pour escalader une montagne et élucider ses mystères (avec de la bagarre)



PERROT Gautier
CESI

N



Sellerie de l'Olympe

Ouverture d'une boutique physique et en ligne d'équipement équestre à Sarrebourg



ENGEL Claudia
IUT Moselle Est

S

Senuki

Réalisation de peintures sur toile, verre et plexiglas principalement dans l'univers manga



LAURENT Inès
Pigier

N

pe

72



Skateshop

Lieu dans lequel les skateurs et les pratiquants de sports de glisse pourraient se rencontrer et échanger autour de leur passion commune (skateshop et skatepark)



MOMPER TIMOTHÉE
IUT Moselle Est

S

SKOR

Développement de chaussures de sport connectées qui offrent une expérience de course optimale grâce à des fonctionnalités telles que le suivi de la performance, l'analyse de la foulée et la personnalisation de l'ajustement



IBNOULKATIB Abderrahmane
IAE

N

peel

73



Sommeilla

Création d'un lit multi-sensoriel permettant de s'endormir plus rapidement, de dormir confortablement et de se réveiller calmement



AROTCARENA Luc
ICN Business School

N

Studine

Création d'une plateforme permettant aux étudiants (students) de manger (dîner) les uns chez les autres



ANTOINE Nina
STAPS

N



Success

Création d'une application destinée à l'amélioration de la qualité de vie des étudiants



MORGESE Théo
IUT Longwy

L

Support mobile pour home-trainer

Création d'un support venant se placer sous un hometrainer et possédant un mécanisme qui permet de retrouver des sensations plus réelles lors d'un entraînement en intérieur



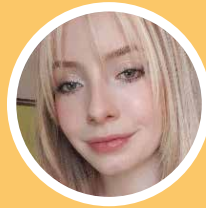
CAMUS Geoffrey
IAE Metz

N



Sutekaina Hana

Commercialiser des produits asiatiques (Hors nourriture) dans des box mensuelles pour proposer des produits différents



AUBRY Pauline
IAE Nancy

N

The Black Space

Transformation de places cinématographiques existantes comme les cinéma de ville en premier lieux puis évoluer vers de plus grandes places en lieux d'événements du milieu du gaming



MACKIEWICZ Julien
Lycée Robert Schuman

M



Travels

Travels propose différentes collections de parfums en référence à différentes destinations du monde



MAÏTI Marie-Sarah
IAE Nancy

N

e

UNI Cosmetics

Création d'une marque de cosmétique, conception de parfum et de produits de maquillage



XING Victor Shipeng
IAE Metz

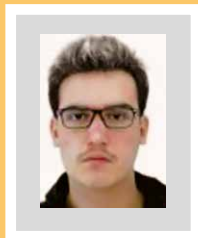
M





Univers des Gourdes

Création d'un site pour les personnes recherchant une gourde, qu'elle soit écologique, en acier inoxydable, isotherme...

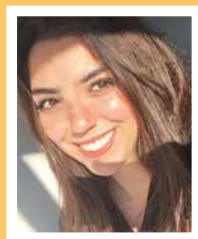


FARINE Julien
Polytech Nancy

N

USTA Damla

Consultations / suivis diététiques en ligne



USTA Damla
Faculté de Médecine Nancy

N



Wildness Nancy

Reprise de fonds de commerce du Wildness Nancy



LAKHOUES Théodore
ICN Business School

N

Yiqs

Jeu de quilles destiné aux familles ainsi qu'aux compétiteurs qui allie adresse et stratégie à la différence des jeux de quilles classiques fondés principalement sur l'adresse



BERBACHI Cyriel
UFR Economie Droit Gestion Nancy

N





Emergence



Maturation



Entreprise
en création



Développement



Economie
Sociale et
Solidaire

E

Epinal

L

Longwy

M

Metz

N

Nancy

S

Sarreguemines

T

Thionville



Design mode

Design, mode



Art's Industry

Création et personnalisation de toile, tableau
et cadre



BIRINCI Belgin

IUT Longwy

M

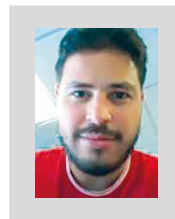
DUDOT Eva

UFR Economie Droit Gestion Metz



AZIEZ Khalid

Création d'une plateforme collaborative pour
le marché du luxe



AZIEZ Khalid

FST Nancy

N



Boutique de vêtements pour femme

Création d'une boutique de vêtements pour femme



S

SCUTTI Elisa
IUT Moselle Est



Boutique en ligne

Création d'une boutique en ligne donnant la possibilité d'essayer l'article virtuellement



S

CLIN Alyssa
IUT Moselle Est



CBDPark

Boutique de vente en ligne de produits cosmétiques, d'accessoires de mode et autres types de produits liés au bien-être de la personne



N

CHERRAK Soufiane
IAE Metz



CEVIK Hawa

Création d'une maison de haute couture



N

CEVIK Hawa
Pigier Nancy





CHARED Yassin

Fabrication, location, livraison et entretien de serviettes à destination des salles de sport, coiffeurs, instituts de beauté



CHARED Yassin
IUT Longwy

L



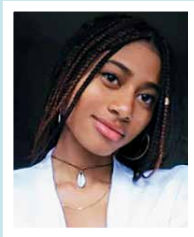
COV-RD BY AL AWS

Création d'une boutique en ligne de vêtements conçues à la main (Abayas, robes de soirées pour femmes voilées)



AOUSS Fatimah
UFR Arts Lettres Langues Nancy

N



Création d'une pièce gaming

Création de salle gaming par un designer et montage de PC sur mesure



BIHR Vincent
IAE Metz

M



Derya's dress

Showroom de robes de soirée en location ou en vente



TOURMANN Daisyderia
IUT Moselle Est

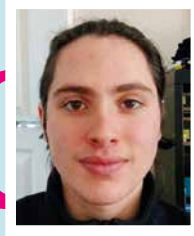
S





epoxydamin

Développer le secteur du mobilier en proposant des œuvres réalisées par mes soins alliant bois et époxy



DAMIN Enzo
ENSGSI

N

EPSILLION

Prestations dans le domaine de la 3D : diagnostic de design, élaboration, création et mise en place de directions artistiques, réalisation d'illustration, d'animation, de clip, réalisation de modèles 3D, future vente de contenu 3D & d'impression 2D



FAGIOLI Aurélien
IAE Metz

M



FrenchSurenos

Site internet basé sur 2 concepts : Le premier est l'achat-revente de vêtements de créateurs ou de pièces en série limitée, le second consiste en de l'achat-revente de la marque "Proclub" aux Etats-Unis



BAUDROUX Jean
ICN Business School

N

e

Haute couture by e.a

Création d'une maison de haute couture



ATASOY Esra
IMC Artémis

N



HOUPERT Marine

Plusieurs idées de projets : site internet de revente de vêtements / site internet de vente de vêtements personnalisés par moi même ou une couturière / chaîne de couture / application qui permet la création de vidéos ou de jeux simples à destination des grands-parents



HOUPERT Marine
IUT Moselle Est

S

e

ID COLLECTION

Service de location de tenues traditionnelles de cérémonie



DJOUER Inès
IUT Longwy

L



e



InayaDress

Création d'une entreprise de location de robes de soirées à Nancy



OURIOUAR Yasmine
ENSGSI

N



e

Jardin des roses

"Jardin des roses" est une marque de mode qui vend des vêtements, sacs ou encore des chaussures



SMOUTS Arthur
ENSGSI

N



)

Design, mode



KUSCU Gokce

E-commerce en proposant la vente de robes modestes, minimalistes et confortables



KUSCU Gokce
UFR SHS Metz

M



O

Le tissu de bois

Création d'un matériau innovant dont le principe est de donner une grande souplesse au matériau bois, qui est très rigide



DROMZÉE Quentin
ENSTIB

E

Lolia Aube • Carterie

Création et vente de cartes de vœux personnalisées et uniques, pour différentes occasions



PINT Loélia
IDMC Nancy

N



90

Design, mode



Loam Confection

Création de vêtements et accessoires bébé en vente ou sur commande



LOFFREDO Amandine
IAE Metz

e

)

MANZANO

Création de vêtements en France, à la main, en veillant aux matériaux utilisés et en réduisant ainsi l'impact sur l'environnement



N

MANZANO Emma
Ecole de Condé



91

pee)



Meryem Hijab Store

Boutique en ligne qui va proposer des voiles de différentes matières et de différentes couleurs



TANRIOVEN Meryem
IUT Moselle Est

S



MITTÉ Marie-Charlotte

Création d'un e-commerce de prêt à porter féminin



MITTÉ Marie-Charlotte
ICN Business School

N



Mooko Green

Plateforme qui propose des produits écoresponsables dans le secteur de la mode



HURÉ Anaïs
IAE Metz

M



OURY Tom

Vente de vêtements d'occasion et de marque sur l'application Vinted



OURY Tom
ICN Business School

N





Parangon

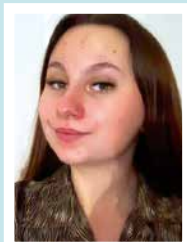
Création d'une marque de luxe



CAGIN BERRON Charlotte
Lycée Robert Schuman

M

e



ProFashionalook

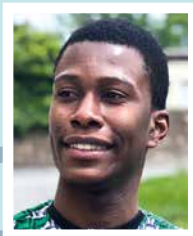
Création d'une marketplace dans le domaine de l'habillement à laquelle s'ajouteront d'autres prestations ou activités (numériques et physiques)



EHO Kodzo Daniel
UFR SHS Metz

M

e



QABICE BABAALI Zahra

Création d'une marque de vêtements couvrants et originaux en toute leur simplicité



QABICE BABAALI Zahra
ALL - Arts, Lettres, Langues

N

e



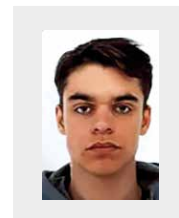
Ring Me Up

Vente en ligne d'accessoires de mode uniques et tendance, en mettant l'accent sur le style cyber-tribal



VINOT Marius
IUT Epinal

E





Rocambalesque

Marque de vêtement



SOKOL Sheyla
ALL - Arts, Lettres, Langues

N



Sam Items

Micro entreprise spécialisée dans l'achat-revente
de vêtements de seconde main



COELHO SEBBAN Samuel
ICN Business School

N

ETIENNE Lou
ICN Business School

e



Service Événementiel / Luxe

Services dans l'industrie du Luxe (mode, art
de vivre, maroquinerie etc...) pour la mise en
place d'événements ponctuels ou exceptionnels



CAMARA Marie-Sadio
ICN Business School

N



Un R DE

Création d'une marque de vêtement 100%
unisexe



DJERMOUNE Rayane
IUT Metz

M



e



peel



Unique

Création d'une marque de vêtements ayant pour objectif de valoriser des produits uniques, customisables, écologiques, confortables avec des produits de qualité, made in France



MANIERE Guillaume
IUT Metz

M



ZOREL Aleyna

Création et vente de vêtements enfants mixtes avec des couleurs neutres sur internet



ZOREL Aleyna
Lycée Robert Schuman

M



Industrie



Emergence



Maturation



Entreprise
en création



Développement



Economie
Sociale et
Solidaire

E

Epinal

L

Longwy

M

Metz

N

Nancy

S

Sarreguemines

T

Thionville



agro-vert

Valorisation des biomasses (déchets ligno-cellulosiques) des bois en agroforesterie afin d'amélioration du bilan environnemental.



NDIAYE Pape Alioune
IAE Metz

N



Azemena

Projet à définir, basé sur l'IA et ses domaines d'applications



AZEMENA Henri Joël
IAE Metz

M



Artificial Tower-Shaped Electrical Organ (ArTSEIO)

Création d'un générateur bioélectrique s'appuyant sur les observations scientifiques de nombreux auteurs et permettant une production d'énergie électrique à très forte densité



LECOQ Enzo
Ecole Doctorale BioSE

N



BADE Prudence

Création d'une pompe à chaleur qui produira à la fois de la chaleur et du froid selon le besoin



BADE Noumon
Elavagnon Prudence
FST Nancy

N





Blue Bubble Farm

Création et exploitation d'un système de culture en aquaponie hors sol, potentiellement mobile, pour permettre l'occupation de parcelles foncières urbaines délaissées



EULRY Mathieu
ENSIC

N



Brin de bois

Le projet consiste à développer une activité de sciage de bois mobile couplée à un catalogue d'activités annexes



WEBER Jean
Institut des sciences et industries du vivant

N



Certificate

Création d'une entreprise de certification ISO 9001, 45001... etc



BLALI Anas
IAE Metz

N

Eco-logs

Le projet vise à développer et promouvoir des bûches écologiques en tant qu'alternative au charbon, afin de minimiser la consommation de bois et de réduire l'impact environnemental associé. Les bûches écologiques seront fabriquées à partir de matériaux durables, tels que des résidus de bois recyclés ou des biomasses non alimentaires. Ces matériaux seront transformés et compactés de manière à obtenir des bûches de qualité, faciles à utiliser comme source de chauffage



AAMOUME Mouna
Universiapolis

N





Eco-logs

BELKHENFAR
Fatima Ezzahra
Universiapolis



BEN HAMOU Hajar
Universiapolis



EL IDRISSEI Khadija
Universiapolis



EL-ABAR Lamia
Universiapolis



EcoGest

Gestion de déchets non traités qui impactent
notre environnement immédiat



PORQUET Arthur Ezoueyou
IAE Metz





ENSG JCE

Elle permet aux étudiants de l'École Nationale Supérieure de Géologie de Nancy de mettre en application les compétences acquises lors de leur formation en réalisant des études pour le compte d'entreprises du monde des géosciences



ABDELOUHABI Myriam
ENSG

N

BARTHOMEUF Blandine
ENSG

CARVALHO COELHO Joana
ENSG

ENDRES Anaïs
ENSG



ENSG JCE

HERBIN Victorine
ENSG

HOUBRE Louise
ENSG

IMBERT Laëtitia
ENSG

MARCHAND Karen
ENSG





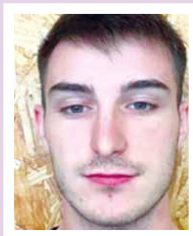
Espaces verts location

Reprise de l'entreprise familiale de location/vente dans le secteur de la motoculture



TETAR Alexandre
IUT Metz

M



FABREGUE Loïc

Confort intérieur et chauffage de bâtiments / qualité de l'air - Domotique
ou : installation et pilotage industriels, gestion logistique et supply chain
dopé à l'IA (optimisation et prévisionnel) - solution complète pour les
entreprises ou : cellule robotisées : installation
et pilotage par l'IA



FABREGUE Loïc
ENSTIB

E



Flexiprint

Développement et commercialisation d'une imprimante 3D multi-matériaux et multi-axes qui soit capable d'imprimer à la fois des fibres continues et des plastiques rigides et flexibles



XUE Fangkai
Ecole Doctorale SIMPPé

N

e

Garage Diho & Fils

Reprise d'entreprise d'un garage automobile familial



DIHO Jules
IUT Moselle Est

S





GHORAISHI MADINEH

Analyse du rôle du cadastre dans le contrôle des structures vétustes en mettant l'accent sur la participation des habitants



N

GHORAISHI MADINEH
Seyed Sajjad

IAE Metz

GUEMI Madou

Valorisation des ressources renouvelables en comblant les insuffisances, en limitant au mieux les problèmes liés à la faible utilisation des combustibles bois (bûches, sciures, copeaux, charbon de bois, plaquettes forestières et industrielles) par les populations



N

GUEMI Madou Hermann Alex

IAE Metz



HADDES

Production de kérosène renouvelable à partir d'un procédé de conversion thermochimique de biomasse de micro-algues



N

STROZYK Hervé

Ecole Doctorale Chimie
mécanique matériaux physique
(C2MP)

HYVOIRE HYNNOV INDUSTRIES

Création d'un biocarburant ou de lubrifiants à partir d'huiles usagées



N

**KOUAKOU Yannick
Evrard Batille**

ENSG





Impact

Création d'un réseau de salles de sport auto-alimentées



CORALIO Mattis
ICN Business School

N

Incredible Eats

Création d'une entreprise qui se spécialise dans la production de cuillères entièrement naturelles



BELATIK Anouar
IAE Nancy

N



Les Alchimistes Nancy

Offre de solutions de tri/ collecte des déchets organiques, engendrés tant par les professionnels (court terme), que par les particuliers/collectivités (moyen/long terme)



TRUBERT Joris
ICN Business School

N



Mikrosiler

Mikrosiler est un système collecteur de particules microplastiques adaptable en rivière, fleuve, port ou même en station d'épuration



WEBER Paul
FST Nancy

N



OVA

Réexploitation des déchets polymères non valorisés des industriels



PICARD Valentin
IAE Metz

N



PECHARD Eva

Création d'un site en ligne de vente de savons artisanaux pour le visage



PECHARD Eva
ENSIC

N



PINTO Paloma

Reprise de l'entreprise familiale dans le secteur de l'électricité



PINTO Paloma
IUT Metz

M





Safe Zone

Création de mobilier urbain pour améliorer la sécurité des personnes dans les rues et augmenter le sentiment de sécurité. La deuxième solution est "virtuelle" au travers d'une application



BAKUM Tom
Polytech Nancy

N

BAXAS Amandine
Polytech Nancy

KASSA Nada
Polytech Nancy

PERROT Pierre-Antoine
Polytech Nancy



SAMARIA Madagas

Production d'énergie renouvelable à partir des effluents d'élevages et des déchets des Industries Agroalimentaires et stockage pour être utilisé à des fins ménagères pour lutter contre la déforestation à Madagascar



MINDARISOA Faratiana Herline
IAE Metz

N



Self-Wind

L'objectif de ce projet consiste à créer des "éoliennes" en modèle réduit avec des "hélices" qui tourneront à la verticale



NARANBAATAR Tuguldur
DEG - Droit, Economie, Gestion

L





VRAM

Technologie dite "low-tech" à faible impact environnemental qui a pour but de faire se déplacer des vélos dans un environnement urbain difficile (pente raide) impossible de pratiquer pour les cyclistes non-confirmés. C'est une remonte pente adapté aux vélos.



N

ERTL Timothée
ICN Business School

ZINGRAFF Clément

Backmarket solidaire : reconditionnement de matériel informatique qui ne serait plus assez performant pour des entreprises et vente à prix compétitifs aux personnes dans le besoin



M

ZINGRAFF Clément
Mewo Campus



Numérique



Emergence



Maturation



Entreprise
en création



Développement



Economie
Sociale et
Solidaire

E

Epinal

L

Longwy

M

Metz

N

Nancy

S

Sarreguemines

T

Thionville



AEA

AEA pour Analyse de l'Existant Automatisée.
Génération automatique de solutions à partir
des problèmes trouvés et des caractéristiques
du lieu



DANIELOU Victor
ENSGSI

N



Agi'S

Plateforme d'intermédiation participative
pour les acteurs de l'agroalimentaire



JARDIN Elodie
OpenClassRooms

M



AiBoost

Logiciel de gestion de la relation client
automatisée par AI



BRICE Léo
IUT Epinal

E



Application pour réunir les sportifs

Algorithme qui nous propose tour à tour des
profils de « partenaires » selon nos critères
sélectionnés à l'avance



EBY Antoine
Ecole Pigier

N





Asokumar IT

Application permettant de connaître le prix de l'article en scannant le code barre du produit et ainsi collecter des informations relatives aux habitudes des consommateurs



ASOKUMAR
Amurthamourthy Valentin
CNAM Nancy

N

BACHELARD & CHASSARD

Création d'une plateforme de freelances collaborative avec des groupes pluridisciplinaires



BACHELARD Théo
UFR SHS Metz



M

CHASSARD Florian
UFR SHS Metz



BIMWALA & CLAUDEL-MOURADIAN

Développement d'un totem interactif dans des projets de réhabilitation/rénovation



BIMWALA Vaillant-Pierre
CNAM Nancy

N

CLAUDEL-MOURADIAN Mathurin
CNAM Nancy



BIO-AVATAR

Mise sur le marché de nouveaux modèles précliniques pertinents



BAKA Zakaria
Ecole Doctorale C2MP

N





Box mensuelle

Box mensuelle dans la niche du bricolage



DOYEN Mathieu
IUT Metz

M

9

BUCHER Valentin

Création d'un site de distribution en ligne de produits, sur lequel les produits proviendraient tous de magasins aux alentours de votre position, aidant ainsi les commerçants dans leur transition digitale



BUCHER Valentin
UFR Arts Lettres Langues Nancy

N



e



Noctimed

Création d'une aide technique innovante qui permettra de rendre l'autonomie dans le transfert assis-couché au lit pour les patients avec une motricité réduite au niveau des membres inférieurs



CHALHOUB Ahmad
IUT Metz

N



CAKAR Amina

Création d'une agence en tant que webdesigner, spécialisée dans la création et conception de sites web afin d'accompagner les entreprises à développer leur visibilité et portefeuille clients

e



CAKAR Amina
Université de Rouen

N





CHAFAOUI Mohammed

Achat de téléphones en France pour les envoyer et les vendre au Maroc



CHAFAOUI Mohammed
IAE Metz

N



Choice

Application mobile de divertissement, d'histoires interactives et un outil d'édition pour les écrire



BOULECHFAR Sami
TELECOM Nancy

N



Cloud Light

Activité de e-commerce dans le domaine de la sneakers



BROUANT Antoine
IUT Nancy-Charlemagne

N





Conception

Création d'une entreprise qui réalise des plans d'architecture, qui fait de la conception et modélisation



N

YAPRAK Taylan
CESI



DIGIREX

Création d'un cabinet de conseil en stratégies : commerciale, numérique, business, site internet pour les petites et moyennes entreprises, et les auto-entrepreneurs



N

CACERES BUENO Jurgen
IAE Nancy



DynaLips

Création d'une startup visant à déployer une technologie de synchronisation labiale sur des personnages 3D



N

ABEL Louis

Laboratoire Lorraine de
Recherche en Informatique
et ses Applications, LORIA



EJ communication

Services de community management pour les entreprises



N

JAFFEUX Emilie
IAE Metz





Estia Studio

Création de contenu numérique et community management à destination d'entreprises



ROSSEL Julie
IAE Metz

eep

FixOut

Création d'une entreprise qui propose des solutions logicielles pour résoudre des problèmes d'équité dans les systèmes basés sur l'IA



ALVES DA SILVA Guilherme
IAEM (Ecole Doctorale Informatique Automatique
Electronique Electrotechnique Mathématiques)

N



Free2bet

Application mobile de paris sportifs qui permet à ses utilisateurs de faire des économies : pas d'argent en jeu mais des crédits virtuels qui peuvent être échangés contre des bons d'achats dans des boutiques partenaires



CERBINO Stéphane
IAE Metz

M

JOLY Yohann
ENIM



GBEDEWA Aimée

Création d'une application mobile permettant de créer des itinéraires personnalisés en fonction de nos centres d'intérêts lorsque nous partons en voyage



GBEDEWA Aimée
UFR SHS Metz

M



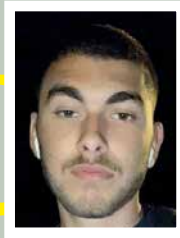
H-digital

Agence de communication avec l'utilisation de logiciel peu coûteux



MESSE Hugo
IUT Moselle Est

S



Hayat Agency

Agence de Design & Communication dont l'objectif est d'accompagner les micro-entrepreneurs dans l'élaboration de leur identité visuelle



JAFFAR Hayat
Université Montpellier 3

N



Intelligence artificielle appliquée au trading

Développement d'agents dotés d'une intelligence artificielle autonome qui vont trader après avoir été entraînés avec des données et indicateurs de prise de décision sur les marchés boursiers



NZEYIMANA Audry
FST Nancy

N





JustOneCard

Cartes connectées utilisant la technologie RFID pour pouvoir transmettre les informations relatives à une carte de visite par un simple contact avec un téléphone

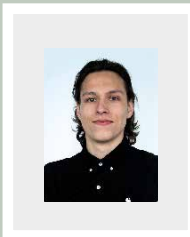
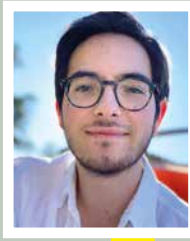


BELLITY William
Ecole des Mines Nancy

N

MARION Louis
Ecole des Mines Nancy

PAYRE Antoine
Ecole des Mines Nancy



KOMOHA

Personnalisation de goodies et de Tshirts



KOANDA Mohamed
Polytech Nancy

N



LABORIER Alexis

Création d'une société de services visant à offrir des solutions de développement web personnalisées et des services de sécurité informatique aux clients. Les activités principales de l'entreprise seraient les suivantes : Développement web, Sécurité informatique, Conseil et formation



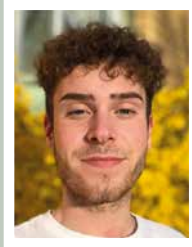
LABORIER Alexis
SHS - Metz

M



Ladin Communication

Création d'une agence de communication proposant des services dans un premier temps pour la communication via différents canaux et réseaux, mais aussi des services axés sur le marketing digital

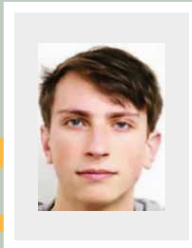


LADIN Clément
IUT Metz

M

LAMBEY Baptiste

Projet d'Implémentation d'IA dans un jeux vidéo



LAMBEY Baptiste
IUT Saint Dié

E



Laula influence

Agence digitale de marketing dans le domaine de l'influence



SIKU Lola
UFR SHS Nancy

N

Lou DE PONNAT

Création de contenu pour des marques sur les réseaux sociaux



DE PONNAT Lou
ICN Business School

N

e



Marketrix

Agence web



M

DRIE Maxence
ICN Business School



Max Gomes Prod

Création de campagnes de communication innovantes sur les réseaux sociaux, avec l'apport d'expériences en réalité augmentée. Reconstruction 3D notamment pour des monuments



M

GOMES Maxime
IAE Metz



Media Scaling

Agence de marketing digital qui accompagne les infopreneurs (consultants, coachs, créateurs de contenus)



N

AUER Guillaume
IAE Nancy



MICHEL Sarah

Création d'une entreprise qui proposera par le biais d'un site internet aux clients des produits de haute qualité.



M

MICHEL Sarah
IAE Metz





MONTELEONE & MULLER TICINI

Agence de communication ayant pour but d'aider les clients à la digitalisation de leurs évènements

**M****MONTELEONE Rosa**

SHS - Sciences Humaines et Sociales Metz

MULLER TICINI Keziah

SHS - Sciences Humaines et Sociales Metz



μFactory

Infrastructure autonome d'impression 3D d'avant-garde qui vise à révolutionner la façon dont nos objets sont produits et consommés en offrant aux particuliers et aux petites entreprises une solution simple, de qualité et rentable pour produire des pièces avec un large éventail de matériaux

**M****BOUTIGNY Thomas**
ENSAM

MUYS Enzo

Application de tontine via une application

**S****MUYS Enzo**

IUT Moselle Est



Nancy Tech

Création d'entreprise scientifique et de recherche, distributeur de matériel médical, laboratoire et recherche

**N****MAHMOOD Sabah**

IAE Metz





Nanexos

Développement d'une innovation visant à devenir un traitement pour une partie des neuropathies



N

FERRARI Hugo
FST Nancy

LAGRANGE Fyona
FST Nancy



NFC4All

Utilisation de la technologie NFC disponible dans la plupart de nos smartphones (le projet est orienté vers le remplacement des tickets/billets de transport)



N

RAMBELONOSAVINA Eiko
ENSEM



Nutri-detector

Nouvel appareil de mesure dont l'objectif est de permettre aux consommateurs de fruits et légumes de s'informer sur la qualité de leurs produits à travers des mesures de teneur en minéraux, en vitamines et en sucre



M

KEMGANG Ebenezer
IAE Metz



PerfecTravel

Développement d'une application de voyage pour smartphone regroupant toutes les informations nécessaire à avoir pour organiser le voyage parfait



N

NOISETTE Melody
UFR Arts Lettres Langues Nancy





PLADYS Gaëlle

Création d'une application mobile permettant de créer des itinéraires personnalisés en fonction de nos centres d'intérêts lorsque nous partons en voyage



PLADYS Gaëlle
UFR SHS Metz

M

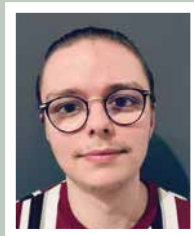
Prestations de services

Prestation de développement web



THOMAS Corentin
UFR MIM Metz

M



Reconditionnement de matériel informatique

Magasin de reconditionnement de matériel informatique (téléphone, ordinateur, téléviseur, écran, tablette)



WEYLAND Loïc
IUT Moselle Est

S

e

SIMON Corentin

Réparation de smartphones, en collaboration avec entreprises et écoles en BtoB afin de réparer plutôt que de jeter



SIMON Corentin
Polytech Nancy

N





Conversion de fichier

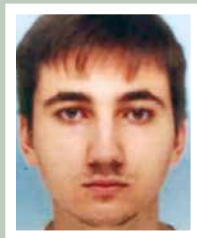
Création d'un site internet permettant de convertir des fichiers (exemple : prendre un fichier .odt et le transformer en fichier .pdf) grâce à une explication très claire. Ce site web sera composé de différents langages de programmation web tel que php, html, etc.



E

BLEEKER Maximilien
IUT Saint Dié

WITTMANN Gregory
IUT Saint Dié



Smart Plant

Boitier avec un capteur planté dans la terre d'une plante. Via le réseau Wifi, le boitier retourne à l'utilisateur des données sur sa plante, et l'avertit quand il est temps de l'arroser. Le boitier est aussi équipé de LED qui clignote lorsque la plante à soif.



N

KUBLER Tom
IUT Nancy-Brabois



Spark

Application mobile qui génère des opportunités entre des créateurs/innovateurs et des entrepreneurs/investisseurs



N

LOUET Lilou
IUT Nancy Charlemagne



STWAMP

Application visant à mettre en relation des entreprises ou des institutions administratives, avec des organisations non gouvernementales axées sur l'humanitaire, le social et l'environnemental, avec des utilisateurs souhaitant agir concrètement



E

CONTAUX Adrien
IUT Epinal





Swipe-upp

Swipe-upp est divisé en deux parties : agence de marketing d'influence et création de trend TikTok et Instagram



DE NONANCOURT Camille
IUT Nancy-Charlemagne

N

e

SY Papa Amadou

Projet à préciser : plusieurs idées très différentes



SY Papa Amadou
IAE Metz

N

e



Tal'nti

Tal'nti [Talenti] serait une application artistique de type « réseau social » regroupant toutes les catégories d'art destinée aux amateurs de talents, aux chercheurs de talents et aux artistes afin de permettre à ces derniers de partager leurs créations à une audience appropriée



DE MEYER Lisa
IAE Metz

M

e

e



TecTruck

Création d'un centre de recherche clinique mobile collaborant avec des hôpitaux, réduisant ainsi leur temps de travail tout en améliorant la prise en charge des patients



BERSON Elodie

Faculté de Pharmacie Nancy

N



BLAISE Océane

Faculté de Pharmacie Nancy

GOKSEN Betül

Faculté de Pharmacie Nancy

MOREL Priscillia

Faculté de Pharmacie Nancy



Tidy Stream

Le projet vise à développer un logiciel qui permet le montage vidéo assisté par l'Intelligence Artificielle



ERROUHI Hiba

Ecole des Mines Nancy

N

KAMAL Mohamed Amine

Ecole des Mines Nancy



Trading (crypto monnaie)

Création d'un site internet pour gérer la cryptomonnaie



BISKRI Elissa

Lycée Robert Schuman

M



Ulex

Développement et applications de formulations à base d'or complexé à un bisbiguanide aux propriétés synergiques pour la sanitisation, le traitement de maladies ainsi que pour d'autres applications dans le domaine de la santé



HARTEMANN Jean-Christian
IAE Metz

N



UPbanger

Plateforme/moteur de recherche participatif sur lequel, grâce à des mots clés et/ou une localisation, il y a des propositions d'activités proposées par des professionnels ou des particuliers



BOUQUA Soufiane
FST Nancy

N



VirtualSociety

VirtualSociety, est un jeu de simulation de type bac à sable, visant à promouvoir les interactions sociales et positives



ETIENNE Jimmy
IAE Metz

N



GAUVILLE Nicolas
IAE Metz



WEBER Ameline

Projet en biosanté



WEBER Ameline
Faculté de Pharmacie Nancy

N





Wello Resto

Wello Resto est un outil digital permettant de piloter et gérer son ou ses établissements de restauration en une seule interface



WOLFF-BARTHEL Lucile
IAE Metz

M

WeMed

Mise en relation de médecins généralistes et spécialistes pour faciliter d'une part le parcours de soin et d'autres part l'activité des médecins généralistes



LAHBARI Romain
Faculté de Médecine

N



Wodaily Agency

Création d'une agence de marketing digital dite 360°, c'est-à-dire, la création d'un écosystème digital complet pour les entreprises



DALLALI Eddy
UFR Economie Droit Gestion Metz

M

WOTE

Livraisons médicales par drone en Afrique



NIYONZIMA Gadus
FST Nancy

N





ZE

L'objectif principal de la première phase du projet est de débloquer les embouteillages dans la plupart des villes bordées par la mer et ramasser les déchets ménagers afin de les transformer en énergie renouvelable.



BARRY Mamadou Misbaou
UFR Economie Droit Gestion Nancy

N



Emergence



Maturation

Entreprise
en création

Développement

Economie
Sociale et
Solidaire

E

Epinal

L

Longwy

M

Metz

N

Nancy

S

Sarreguemines

T

Thionville

Services



ABELA

Entreprise spécialisée dans la production audiovisuelle offrant aux entreprises et aux associations locales une opportunité unique de mettre en avant leurs activités grâce à des productions audiovisuelles de qualité



ABDELAZIZ Belacen
IAE Metz

M



Accompagnement et médiation

Accompagnement d'enfants d'étrangers non francophones dans leur apprentissage de la langue de Molière et de la culture française à travers des activités ludiques et par l'art également



MAOUCHE Tania
IAE Metz

M



AD-HomePro

Entreprise de services de nettoyage et ménage des locaux dédiée aux entreprises et professionnels



HAAS Laura
IUT Moselle Est

S



ADAPT'Habilités

Création d'une offre de formation à destination de tous publics, donc adapté pour des personnes en situation de handicap



GRANCHER Chloé
IAE Metz

N





Agence d'emploi virtuelle

Agence d'emploi ou de travail temporaire, virtuelle. 100% digitale et 100% dématérialisée



KHOULALI Houda
IAE Metz

N



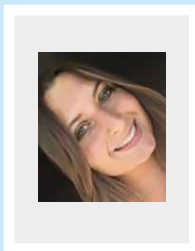
Agence de communication

Création d'une agence de communication, en regroupant un élément nouveau 'le Personal Branding'



SCHWARTZ Catheline
IUT Moselle Est

S



Agence de Marketing Digital

Offre de services de marketing ainsi que de consulting aux PME-PMI afin de développer leur visibilité sur le net et leur portefeuille clients



MOUBARIK Anissa
UFR Arts Lettres Langues Nancy

N



AIDA

Agence de marketing qui a pour vocation d'aider les petites et moyennes entreprises à se développer au sein du marché national



HADIR Shahiness
UFR Arts Lettres Langues Nancy

N





ALBRECHT Arthur

Création d'une école de trading
et d'investissement



ALBRECHT Arthur
Lycée Robert Schuman

M

e

ALLEGRANZA Marion

Consultance organisationnelle pour les particuliers



ALLEGRANZA Marion
IAE Metz

M

e



Apporteur d'affaire

Vente en closing de formations en ligne



LAMEYEUR Fabrice
ICN Business School

N



Aqvariüm

Aqvariüm, tiers-lieu innovant, engagé et engageant. Création d'un espace urbain hybride, modulable, évolutif et éco responsable, favorisant la mixité sociale et l'appropriation territoriale par les citoyens



GEORGE Manon
IAE Metz

N





Aviakit

Service de location de kit de voyage personnalisable. Ce kit est à récupérer dans un store au sein d'un aéroport à votre arrivée dans le pays de destination. Le but étant de réduire l'impact écologique, économique et physique pour les usagers



CABANEL Marie-Lou

UFR SciFA

M



DA COSTA Quentin

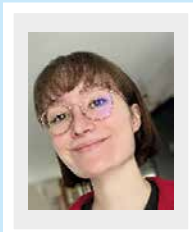
UFR SciFA

DORNEZ Pauline

UFR SciFA

SCHLACHTER Guillaume

UFR SciFA



Aviakit

VOGT Lucie

UFR SciFA



BAITICHE Rabah

Démocratisation de certaines techniques de lecture rapide, des techniques de mémorisation et de prise de notes



BAITICHE Rabah

IAE Nancy

N

e





BALON BERTRAND Camille

Conseillère en Immobilier indépendante



BALON BERTRAND Camille
IUT Longwy



L

Bien vieillir à la campagne

Création d'un nouveau type d'hébergement intermédiaire entre l'Ehpad et le domicile et remplissant toutes les caractéristiques du greencare afin de privilégier une prise en soin plus adaptée et plus humaine de la personne âgée en favorisant ses interactions avec la société mais aussi avec l'Environnement (la nature)



BOURRIER-FERY Céline
IAE Metz

N



Bloc Chêne

Création d'une société de gestion de portefeuille qui gère et propose l'achat de parts de groupements forestiers d'investissement sous forme dématérialisée



PETITPIED Jean-Loup
AgroParisTech Nancy

N



Cabinet de conseils et gestion des projets

Cabinet de conseil en création et développement d'entreprise et en gestion de projet d'une part et d'autre part assistance des entreprises et des associations pour monter et conduire leurs projets



KONATE Mohamed
IAE Metz

N





CABINET ODILAB CONSEIL (ODIC)

Bureau d'étude spécialisé dans les problématiques liées aux politiques sociales et environnementales



KEDZA Jean Jaurès
IAE Metz

N



Canago

Plateforme (site internet ou application mobile) de cotransport de meubles entre étudiants et particuliers



ALLA Amine
IAE Metz

M

FAYE Mouhamadou
IAE Metz



CARVALHO SANCHES Natalino

Solutions de mobilité durable, telles que les services de covoiturage et de partage de voitures et cela surtout pour les frontaliers.



CARVALHO SANCHES Natalino
ICN Business School

N



Chambre sur mer

Création et personnalisation de bougies



GABALLAH Iris
IAE Metz

N





CHANAL Hugo

Réalisation de prises de vues par drone et traitement de l'image en postproduction, retouches, montage vidéo



CHANAL Hugo
ICN Business School

N

Clean-BAT

Entreprise de nettoyage spécialisée dans la construction



OLADEJI Isaya
IAE Metz

M



Com'ing Consulting

Prestations de services de communication à destination des restaurateurs et hôteliers indépendants



CHOLLEY Auxane
IAE Metz

M

Conceptu-Elles

Conceptu-Elles confectionne des outils pédagogiques ludiques sur-mesure alliant jeu et apprentissage en s'adaptant au public : enfants, adultes et public empêché



BOUDOT Emeline
IAE Metz

M

DRAGINC Julia
IAE Metz





Coopérative de quartier

Une coopérative de quartier permet aux habitants de mettre en commun leurs compétences pour développer des activités économiques



AKHRITE Habiba
IUT Moselle Est

S



Coup de pouss'

Création d'une solution d'assistance électrique pour les poussettes



TCHENG Bingyang
CentraleSupelec

M



Cours particuliers

Cours particuliers niveau primaire, collège et lycée en multimatières



DEMANGE Marie
UFR SHS Metz

M



Décrypte

L'objectif du projet est d'accompagner les utilisateurs de notre application dans une démarche éco-responsable à les aidant à remplacer leurs produits de beauté par des produits issus de marques éco-responsables



DUPUCH Jeanne
ICN Business School

N



RIBEIRO Léa
ICN Business School





DeepPhy

Nous voulons créer une activité de service R & D basée sur mes travaux de recherches, pour utiliser les méthodes d'Intelligence Artificielle à des problèmes concrets qui font intervenir des phénomènes physiques



N

DELCEY Mickaël
FST Nancy



DI FONZO Vera

Entreprise spécialisée dans la communication digitale, qui proposera des services de création d'identité visuelle, la conception de sites, la gestion des réseaux sociaux, de référencement et la conception de projets numériques



M

DI FONZO Vera
UFR SHS Metz



DIVERS SERVICES

Création d'une activité de services se caractérisant essentiellement par la mise à disposition d'une prestation technique



N

NZALAKANDA DE BAYIDIKILA
Dominique Franck
IUT Nancy-Brabois



EDDAM Mathis

Création de sites internet vitrines et d'applications web comme des applications de gestion de stock, destinés aux petits artisans



N

EDDAM Mathis
ENSEM



ELECTRO@CLEAN.PV

Projet de création d'une entreprise d'installation, maintenance, entretien, nettoyage et recyclage des systèmes photovoltaïques autonomes ou en réseaux en hybride



HENDEZ Sofiane
IUT Epinal

E

Enim-Etudes

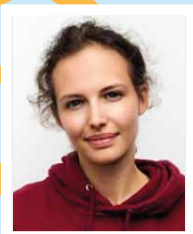
Junior Entreprise de l'ENIM



COLONNA Lucas
ENIM

M

ROBICHON Clara
ENIM



176



ENSIC Process

Junior Entreprise de l'ENSIC qui a pour but d'accompagner les futurs ingénieurs dans la réalisation de missions variées dans le domaine du génie chimique et du génie des procédés pour des PME comme pour des groupes internationaux



DESFORGES Marina
ENSIC

N

Entr'Help

Création d'une plateforme numérique sur laquelle des personnes âgées de 11 à +25 ans pourraient trouver un parrainage. Le but est d'offrir une entraide facile pour des collégiens, des lycéens, des étudiants et même des jeunes qui entrent dans la vie active, de jeunes chefs d'entreprise



HUGUES Valentine
ENSTIB

E



177



Entrepreneuriat Awards 2023

L'objectif principal de ce projet vise à susciter une dynamique d'entrepreneuriat en identifiant, sur l'ensemble de l'IUT, les futur.e.s étudiant.e.s entrepreneur.e.s, tous domaines et secteurs d'activité confondus



M

CHAMBAUD Léopold

IUT Metz

EVORA Jayson

IUT Metz

LEPELTIER Mattéo

IUT Metz

MALIDI Zainabou

IUT Metz



Entrepreneuriat Awards 2023

WINKLER Mathis

IUT Metz



Entreprise de microscience

Production de kits de microscience à grande échelle basée en France à destination des pays en voie de développement



M

MBINA Esther

IAE Metz



Entreprise de transport

Prestations de service de transport de marchandises de moins de 3,5 Tonnes



EL KHALFIOUI
Mohammed Amine
IUT Longwy

L

ESSOLA LEWANDJA

Création d'une crèche sociale et solidaire au Gabon



ESSOLA LEWANDJA
Vicky Praxede
IAE Metz

N



Etablissement d'accueil temporaire pour personnes âgées

Création d'une petite structure pour accueillir ponctuellement une personne âgée le jour et la nuit, permettant le soulagement de l'aidant



NYKOLYSZAK Laura
IAE Metz

M



Eventalent

Agence événementielle basée dans la Meuse



HILAIRE Emeline
Ecole de Tunon

N



FACEHOME

Mise en place d'une plateforme visant à mettre en lien des étudiants recherchant un logement (dans le cadre d'un stage et de leurs vacances) avec des étudiants étant prêt à céder leur logement pendant une période donnée au profit d'une rémunération



YAMEOGO

Christian Jean Cédric

CNAM Nancy

N



FALL Maryam

Accompagnement 100% en ligne en communication visuelle et marketing aux formatrices, coaches et infopreneuses



FALL Maryam

UFR Arts Lettres Langues Nancy

N



Feuille de chêne

Artisanat autour de pièces d'arbre à caractère "récupéré"



LAMBOLEZ Mathieu

ENSGSI

N



FLASHCAB

Service de mobilité pour les habitants des moyennes villes, pour compléter l'offre des transports en commun



CHAHI Hicham

ICN Business School

N



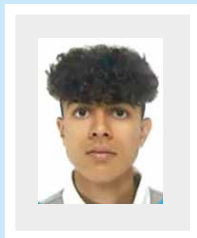
FRANZONI Kamil-Enzo

Formation au trading afin d'en faciliter l'accès



FRANZONI Kamil-Enzo
IUT Nancy-Charlemagne

N



Gastronomie & Stratégie

Services en lien autour de l'hôtellerie-restauration à la fois sur le plan opérationnel en la qualité de maître d'hôtel ou de chef en majorité pour des événements privés et d'autre part sur le plan stratégique pour accompagner des entreprises de ce secteur dans les étapes de la gestion d'entreprise, notamment la communication, le recrutement et la création du concept



PIERRE Sylvain
IAE Metz

M



Géol Conseil

Géol Conseil propose des études dans les différents domaines de compétences de l'ENSG Nancy



HUCHER Joey
ENS

N

JEGARD Thomas
ENS

NTOLLA Emilie
ENS



GERMAIN Charlyne

Eco-gîtes du Domaine du Grand Chanois



GERMAIN Charlyne
Eucléa Business School

M





Global Ukraine Neobank

Global Ukraine Neobank est une solution au défi posé par l'agression russe en Ukraine et l'augmentation du nombre de réfugiés ukrainiens en Europe. La banque offre aux Ukrainiens des pays de l'Espace économique européen la possibilité d'obtenir un compte européen et IVAN



BOIKO Andrii

IAE Metz

M



DEMBELE Mahamadou

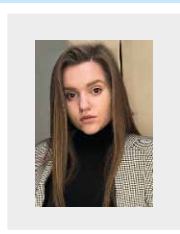
IAE Metz

POHORENA Tetiana

IAE Metz

SHCHOHOL Danylo

IAE Metz



GNAKPAOU Sosso

Mise en place d'une activité de formateur en y intégrant la formation de formateurs et les services d'intermédiation (mise à disposition de formateurs aux organismes de formation)



GNAKPAOU Sosso

SHS - Sciences Humaines et Sociales
Nancy

N

GONDO Stéphane

En recherche d'idée



GONDO Stéphane Ange

N



GoScientists

Nouveau concept de création ludique et pédagogique dans le but de découvrir le savoir autour des sciences



BERKANI Farida
IAE Metz

N



HABEREY Sarah

Création de micro crèche sur le secteur Metz Thionville basée sur différentes valeurs essentiellement axées sur l'humain et son bien être, que ce soit pour les salariés, les enfants, et les parents ou futur parents



M

HABEREY Sarah
Lycée Robert Schuman



e



HACHET Céline

Développement d'outils pédagogiques et ludo-pédagogiques dans le domaine de la psychologie de la santé au travail et en lien avec les pratiques de management salutaires



M



HACHET Céline
Ecole Doctorale SLTC



Halli Hallo

Création d'un site Web à destination de francophones apprenant l'allemand à différents niveaux avec un accès à des activités ludiques (jeux, vocabulaire...) et des audios pour encourager l'apprentissage



M

ATHIMON Méline
UFR SHS Metz

MIOT Léa

UFR Arts Lettres Langues Metz





IAE Metz Consulting

Association professionnalisante présente au sein de IAE Metz qui s'emploie à favoriser la collaboration entre les étudiants de l'IAE Metz et les professionnels



M

BOUR Walid
IAE Metz

LADENBURGER Lisa
IAE Metz

SALAJI Almedina
IAE Metz

TANEV Ivan
IAE Metz



e



Immobilier

Développement d'une entreprise de location de biens immobiliers



M

SUNTIC Ajsela
Lycée Robert Schuman

Inter'coloc

Le projet consistera à créer des colocations intergénérationnelles partagées entre personnes âgées (au nombre de 2-3) et jeunes de moins de trente ans (au nombre de 2-3) au sein d'un logement social



N

D'HOUTAUD Lucie
UFR SHS Metz





IWARI

IWARI développe et propose des événements de loisir grand public autour de la recherche scientifique afin de toucher un large public : des férus de sciences aux réfractaires !



N

VICENTE Anne
IAE Metz



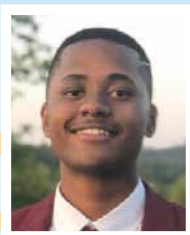
JOHNSTONE Ezéchiel

Vulgarisation du solfège au travers de capsules vidéos suivis d'exercices complémentaires



E

JOHNSTONE Ezéchiel
IUT Saint Dié



KIB GO

KIB GO est une agence internationale de conseil et d'accompagnement en mobilité internationale des personnes



M

KOUGBLENOU Acakpo Bruno
IAE Metz



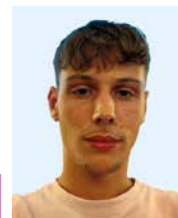
GlassGate

Une entreprise émettrice d'un projet de finance décentralisée. GlassGate a pour rôle de coder le protocole, de l'entretenir, de l'améliorer, de le promouvoir et de bâtir et d'entretenir une communauté. Le protocole est conçu de sorte à générer des revenus organiques issus de frais générés par ses utilisateurs



N

CARDAIRE Thomas
DEG - Droit, Economie, Gestion





KORST Elisa

Développement d'un centre en activité physique adaptée en Moselle



KORST Elisa
STAPS Metz

M



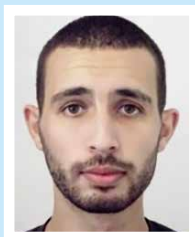
LAICHE Ali

Entreprise de logistique pour déplacer les voitures (covoilage) au service des entreprises et particuliers



LAICHE Ali
IAE Metz

N



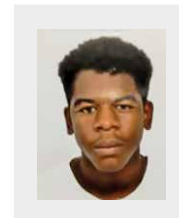
Le Crabe Incompris

Réseau social à destination des personnes qui se sentent incompris



MARIGNALE Nicolas
IUT Epinal

E



Léadigitale

Projet de création d'entreprise de Community Management



PERARD Léa
SHS- Sciences Humaines et Sociales

N





BAM

Création d'une plateforme collaborative visant à mettre en relation des entreprises (grandes, petites ou moyennes) en relation afin de pouvoir vendre leurs produits et services entre eux ou à des particuliers



N

DJAMBONG Cabrel
IAE Metz



Lieux de vie en milieu rural

Lieu de vie "seconde chance" pour les femmes victimes de violences



N

MORAIS Clémence
IAE Metz



LOIREAU Yann

Création de site e-commerce visant à répondre à une problématique de plus en plus présente chez les consommateurs : la difficulté de trouver le cadeau idéal



N

LOIREAU Yann
ICN Business School



LOTI Académie

Académie de formation sur le conseil en investissement financier type trading



S

LOUIS Thibault
IUT Moselle Est





M2L Ergonomie

Création d'un outil de dépistage dans le but d'accompagner les entreprises en terme de santé et sécurité de leurs employés



BAYARD Lucas
IAE Metz

N



STROPPOLO Mathieu
IAE Metz



WEINACHTER Ludovic
IAE Metz



MARQUIS Axel

Bureau d'étude dans la conception CAO de moules en 3D sable par fabrication additive

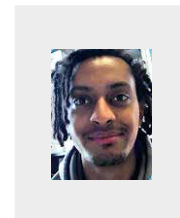


MARQUIS Axel
Ecole des Mines Nancy

N

MASINI Tom

Mise à disposition de compétences en statistique, mathématique et programmation scientifique



MASINI Tom
Ecole Doctorale Informatique
Automatique Electronique
Electrotechnique Mathématiques (IAEM)

N



Mateos Long Term Investment

Mateos Long Term Investment est un cabinet de conseil en investissements financiers



MATEOS Paul

UFR Economie Droit Gestion Nancy
(IAEM)

N



MEDDAHI Sarah

Création d'une école de langue qui proposerait des cours de langue, le français, l'anglais et l'espagnol pour commencer puis s'étendre vers plus de langues comme le coréen, le chinois et l'arabe



MEDDAHI Sarah

ALL - Arts, Lettres, Langues

N



200

e



Mon voyage à moi

Projet qui consiste à organiser et proposer des programmes de voyage personnalisés en se basant sur les centres d'intérêts des clients et leurs envies ainsi que leurs budgets



BELAARADH Balkis

IAE Metz

N

Morpheus

Formations sur la suite Office, services marketing et communication aux entreprises



LETULLIER Sacha

IAE Metz

M

PARENT Nicolas

IAE Metz



201

pee!



Muqabil Express

Service de livraison de produits pharmaceutiques
24h/24, 7j/7 au sein de l'agglomération de
Longwy



L

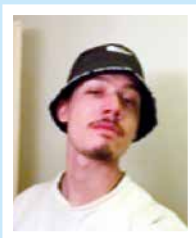
SAIB Sofiane
IUT Henri Poincaré



e

NewAstra

Société informatique consistant à développer
et vendre des logiciels/applications pour aider
l'être humain dans la vie quotidienne



N

STRUB Théo
Polytech Nancy



P'tit Roudoudou

Créations faites main, sur mesure, en France
avec des tissus certifiés OekoTex, Gots ou
biologiques pour les enfants



N

AUPROUX Justine
UFR SHS Nancy



e





Photographe Freelance

Photographe Freelance



N

BERGAMASCHI Hippolyte
IUT Nancy-Charlemagne



Polytech Services Nancy

Junior Entreprise dont l'objectif est de pouvoir donner un sens professionnel aux enseignements théoriques par l'intermédiaire d'un projet fait en collaboration avec un étudiant et un client



N

GARNIER Marie-Sarah
Polytech Nancy

GHERKI Rayane
Polytech Nancy



PREAU Célia

Entreprise de communication, correction des CV et lettres de motivation ainsi que de la création graphique



N

PREAU Célia
CNAM Nancy



Pull Up STUDIOS

Société de production musicale, spécialisée dans le domaine urbain, qui a pour but d'accompagner les artistes dans la mise en place de de leurs projets



L

CORREIRA Corentin
IUTde Longwy





Rainbow

Entreprise spécialisée dans l'achat et la revente en gros de produits personnalisés destinés aux entreprises. Elle propose un large éventail de produits tels que des t-shirts, des casquettes, des stylos, des sacs, des porte-clés et bien d'autres encore, tous personnalisables avec le logo ou le message de l'entreprise cliente



WELSCH Jean-Philippe
ENSAM

M

Renart Translations

Traduction et localisation de jeux vidéo et logiciels de l'anglais et l'espagnol vers le français



FAEDI Lilian
IAE Metz

M



Reno'Verte

Création d'un bureau d'études thermiques



BENDHIBA Mehdi
IUT Epinal

E

Reprise entreprise familiale

Reprise de l'entreprise familiale de nettoyage, peinture et revêtement de sol qui compte une dizaine d'employés



LECLERC Noé
IUT Metz

M



RICHARD Thomas

Prestations de formation (e-learnings, dispositifs à distance) principalement à destination des entreprises du secteur financier (banques, fonds d'investissement)



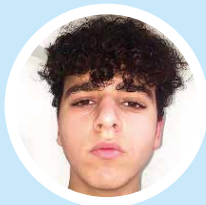
RICHARD Thomas
Université de Lille

M

e

RSM Lorraine

Le projet vise à développer un logiciel qui permet le montage vidéo assisté par l'Intelligence Artificielle



YAVUZ Eren Omer
Institut supérieur d'administration
et de management

N



SAINTDIZIER Océane

Application de recherche de cadeaux personnalisés auprès de commerçants locaux et éco-responsables



SAINTDIZIER Océane
ICN Business School

N

SALLERIN Léa

Projet autour de l'automobile, à préciser



SALLERIN Léa
IUT Metz

M



Share My Meal

Création d'un restaurant virtuel de la cuisine marocaine et saine qui fait la livraison dans un premier temps dans toute la ville de Strasbourg



BOUFAHJA Zakia

UFR Economie Droit Gestion
Metz

M



Stager

Notre application Stager permettra à des prestataires de tout type de postuler à différents événements



CHABERT Tom

Ecole des Mines de Nancy

N

CHADUTEAU Théa

Ecole des Mines de Nancy

GARCIA PAILLÉ Lilian

Ecole des Mines de Nancy





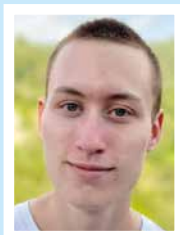
STAUDER Guyaume

Création d'un logiciel de gestion de temps et d'activité



STAUDER Guyaume
IUT Epinal

E



Studies

Création d'une plateforme, d'une application qui mettrait en relation des étudiants avec des élèves afin de les aider dans les disciplines pour lesquelles ils rencontrent des difficultés



BRUDERMANN Jenny
IAE Metz

M



212



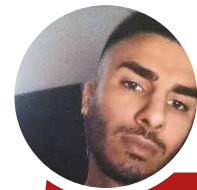
Studlife

Application de mise en relation pour les personnes à mobilité internationale



TATAR Cuma
ICN Business School

N



THIAM Alliou

Activité indépendante de serrurier



THIAM Alliou
IUT Metz

M

213



Thomas Data

Création d'un cabinet de conseil spécialisé en science des données dans tout domaine d'activité



THOMAS Anaïs

Ecole Doctorale Science et ingénierie des ressources naturelles (SIReNa)

N

Traductrice indépendante

Services linguistiques à des particuliers et à des entreprises



CHENUT Cassandra

IAE Metz

M



TransAtlantic Trad

Agence de traduction qui prend en charge tous les aspects des services linguistiques, tels que la traduction, l'interprétation, la transcription, le sous-titrage, ou encore l'édition et la relecture



ALMAHAMEED Taghrid

ALL - Arts, Lettres, Langues

N

Université française pour tous

Plateforme de consultation pour l'inscription universitaire en ligne, fonctionnant comme un lien entre les universités et ceux qui souhaitent s'inscrire, en vérifiant leur admissibilité à s'inscrire, puis en préparant et en compilant leur dossier, et le soumettant à l'autorité compétente pour l'enregistrement



ENAWI Waseem

IAE Metz

N



Voice Story

Application mobile permettant aux parents actifs de générer de nombreuses histoires pour les lire aux enfants avec leur voix



TABBONE Laura
TELECOM Nancy

N



Sommaire par catégorie

Alimentation et agroalimentaire



Laye aviculture	22
Le Comptoir du Colibri	23
Les recettes de Dora	23
Metz'Afrik	24
MINOS	24
Mycelio	25
Nutri-Nation	25
OLISDAYS	26
OMA	27
Potibon	28
Projet agroalimentaire équin	28
RESULAJ Romina	29
ROBIN Jade	29
SCHMITT Loïc	30
SCHOENDORF Claire	30
SENSIA CAFE	31
SOOW PULLO	31
SWIDERSKI Paolo	32
Thaldja Cake Nancy	32
TRAN Dawa	33
Unalia	33
VILAND Jean	34
Vin D'Ailleurs	34
Bar'oudeurs	9
Bar gaming	9
Bar/Restaurant	10
BECK Enzo	10
Brakfast	11
BRINGUIER-ZUCCO & WOEFFLER	11
Briquelette de biquette	12
Bubble tea bar	12
CHERIGUI Anissa	13
Choco'chat	13
Co&Co	14
DAHER Lara	14
EMAA Nancy	15
Epicerie Solidaire	16
ETU Healfood	16
Food & sport	17
French Culture Export	17
GHESMOUNE Rachid	18
Goddyn's	18
HALLA SARDINE	19
La friterie	20
La fromagerie Nussbaum	20
La Manivelle	21
La pât' de Lulu	21
La Table des Saisons	22

Culture, médias, sports, bien-être



6PRIX1	36
ADENOT Patricia	36

Industrie



agro-vert	100
Artificial Tower-Shaped	
Electrical Organ (ArtSEIO)	100
AZEMENA Henri Joël	101
BADE Prudence	101
Blue Bubble Farm	102
Brin de bois	102
Certificate	103
Eco-logs	103
EcoGest	105
ENSG JCE	106
Espaces verts location	108
FABREGUE Loïc	108
Flexiprint	109
Garage Diho & Fils	109
GHORAISHI MADINEH	110
GUEMI Madou	110
HADDES	111
HYVOIRE HYNNOV INDUSTRIES	111
Impact	112
Incredible Eats	112
Les Alchimistes Nancy	113
Mikrosiler	113
OVA	114
PECHARD Eva	114
PINTO Paloma	115
Safe Zone	116
SAMARIA Madagas	117

Self-Wind	117
VRAM	118
ZINGRAFF Clément	118

Numérique



AEA	120
Agi'S	120
AiBoost	121
Application pour réunir	
les sportifs	121
ASOKUMAR IT	122
BACHELARD & CHASSARD	122
BIMWALA	
& CLAUDEL-MOURADIAN	123
BIO-AVATAR	123
Box mensuelle	124
BUCHER Valentin	124
Noctimed	125
CAKAR Amina	125
CHAFAOUI Mohammed	126
Choice	126
Cloud Light	127
Conception	128
DIGIREX	128
Dynalips	129
EJ Communication	129
Estia Studio	130
FixOut	130
Free2bet	131

GBEDEWA Aimée	131	Conversion de fichier	146
H-digital	132	Smart Plant	146
Hayat Agency	132	Spark	147
Intelligence artificielle		STWAMP	147
appliqué au trading	133	Swipe-upp	148
JustOneCard	134	SY Papa Amadou	148
KOMOHA	135	Tal'nti	149
LABORIER Alexis	135	TecTruck	150
Ladin Communication	136	Tidy Stream	151
LAMBÉY Baptiste	136	Trading (crypto monnaie)	151
Laula influence	137	Ulex	152
Lou DE PONNAT	137	UPbanger	152
Marketrix	138	VirtualSociety	153
Max Gomes Prod	138	WEBER Ameline	153
Media Scaling	139	Wello Resto	154
MICHEL Sarah	139	WeMed	154
MONTELEONE		Wodaily Agency	155
& MULLER TICINI	140	WOTE	155
µFactory	140	ZE	156
MUYS Enzo	141		
Nancy Tech	141		
Nanexos	142		
NFC4All	142		
Nutri-detector	145		
PerfecTravel	145		
PLADYS Gaëlle	144		
Prestations de services	144		
Reconditionnement			
de matériel informatique	145		
SIMON Corentin	145		

Services



ABELA	158
Accompagnement	
et médiation	158
AD-HomePro	159
ADAPT'Habilités	159
Agence d'emploi virtuelle	160
Agence de communication	160

Agence de marketing digital	161	ELECTRO@CLEAN.PV	176
AIDA	161	Enim-Etudes	176
ALBRECHT Arthur	162	ENSIC Process	177
ALLEGGRANZA Marion	162	Entr'Help	177
Apporteur d'affaire	163	Entrepreneuriat Awards 2023	178
Aquarium	163	Entreprise de microscience	179
Aviakit	164	Entreprise de transport	180
BAITICHE Rabah	165	ESSOLA LEWANDJA	180
BALON BERTRAND Camille	166	Etablissement d'accueil temporaire	
Bien vieillir à la campagne	166	pour personnes âgées	181
Bloc Chêne	167	Eventalent	181
Cabinet de conseils		FACEHOME	182
et de gestion des projets	167	FALL Maryam	182
CABINET ODILAB CONSEIL		Feuille de chêne	183
(ODIC)	168	FLASHCAB	183
Canago	168	FRANZONI Kamil-Enzo	184
CARVALHO SANCHES Natalino	169	Gastronomie & Stratégie	184
Chambre sur mer	169	Géol Conseil	185
CHANAL Hugo	170	GERMAIN Charlyne	185
Clean-BAT	170	Global Ukraine Neobank	186
Com'ing Consulting	171	GNAKPAOU Sosso	187
Conceptu-Elles	171	GONDO Stéphane	187
Coopérative de quartier	172	GoScientists	188
Coup de pouss'	172	HABEREY Sarah	188
Cours particuliers	173	HACHET Céline	189
Décrypte	173	Halli Hallo	189
DeepPhy	174	IAE Metz Consulting	190
DI FONZO Vera	174	Immobilier	191
DIVERS SERVICES	175	Inter'coloc	191
EDDAM Mathis	175	IWARI	192

JOHNSTONE Ezéchiél	192	RSM Lorraine	208
KIB GO	193	SAINTDIZIER Océane	209
GlassGate	193	SALLERIN Léa	209
KORST Elisa	194	Share My Meal	210
LAICHE Ali	194	Stager	211
Le Crabe Incompris	195	STAUDER Guyaume	212
Léadigitale	195	Studies	212
BAM	196	Studlife	213
Lieux de vie en milieu rural	196	THIAM Alliou	213
LOIREAU Yann	197	Thomas Data	214
LOTI Académie	197	Traductrice indépendante	214
M2L Ergonomie	198	TransAtlantic Trad	215
MARQUIS Axel	199	Université française pour tous	215
MASINI Tom	199	Voice Story	216
Mateos Long Term Investment	200		
MEDDAHI Sarah	200		
Mon voyage à moi	201		
Morpheus	201		
Muqabil Express	202		
NewAstra	202		
P'tit Roudoudou	203		
Photographe Freelance	204		
Polytech Services Nancy	204		
PREAU Célia	205		
Pull Up STUDIOS	205		
Rainbow	206		
Renart Translations	206		
RenoVerte	207		
Reprise entreprise familiale	207		
RICHARD Thomas	208		



Sommaire par formation

1. Formations au sein de l'Université de Lorraine

Ecole des mines Nancy

Adka	37
JustOneCard	134
MARQUIS Axel	199
Mates	61
Moody	635
Stager	211
Tidy Stream	151

Ecole Doctorale BioSE

Artificial Tower-Shaped Electrical Organ (ArTSEIO)	100
--	-----

Ecole Doctorale Chimie mécanique matériaux physique (C2MP)

BIO-AVATAR	123
HADDES	111

Ecole Doctorale Informatique Automatique Electronique Electro-technique Mathématiques (IAEM)

FixOut	130
MASINI Tom	199

Ecole Doctorale Science et ingénierie des ressources naturelles (SIReNa)

Thomas Data	214
-------------	-----

Ecole Doctorale SIMPPé

Flexiprint	109
------------	-----

Ecole Doctorale SLTC

HACHET Céline	189
---------------	-----

ENIM

Enim-Etudes	176
Free2bet	131

ENS

Géol Conseil	185
--------------	-----

ENSAIA

EMAA Nancy	15
La fromagerie Nussbaum	20
La pâte' de Lulu	21
Mycelio	25

ENSAM

µFactory	140
Rainbow	206

ENSEM

EDDAM Mathis	175
La Manivelle	21
NFC4All	142

ENSG

ENSG JCE	106
HYVOIRE HYNNOV INDUSTRIES	111

ENSGSI

AEA	120
epoxydamin	86
Feuille de chêne	183
InayaDress	89
Jardin des roses	89
SENSIA CAFE	31

ENSIC

Blue Bubble Farm	102
ENSIC Process	177
PECHARD Eva	114

ENSTIB

Entr'Help	177
FABREGUE Loïc	108
Le tissu de bois	90

Faculté de Médecine

Noctimed	125
USTA Damia	78
WeMed	154

Faculté de Pharmacie

Entre 2 gen	50
TecTruck	150
WEBER Ameline	153

Faculté des Sciences et Technologies - Nancy

6PRIX1	36
AZIEZ Khalid	81
BADE Prudence	101
Briquette de biquette	12
DeepPhy	174
Intelligence artificielle appliquée au trading	133
Mikrosiler	113
Nanexos	142
UPbanger	152
WOTE	155

IAE Metz

ABELA	158
Accompagnement et médiation	158
ADAPT'Habilités	159
ADENOT Patricia	36
Aelyre	38
Agence d'emploi virtuelle agro-vert	160
ALLEGGRANZA Marion	162

Apasat	40	Estia Studio	130
Aquarium	163	Etablissement d'accueil tempo-	
Arccare	40	raire pour personnes âgées	181
AZEMENA Henri Joël	101	Free2bet	131
BAM	196	Gastronomie & Stratégie	184
Barr'oudeurs	9	GHORAISHI MADINEH	110
Bien vieillir à la campagne	166	Global Ukraine Neobank	186
BlokCorp	42	GoScientists	188
BRINGUIER-ZUCCO	11	GUEMI Madou	110
Cabinet de conseils		Henoo	54
et de gestion des projets	167	i'Dil Éditions	56
CABINET ODILAB CONSEIL	168	IAE Metz Consulting	190
Canago	168	IWARI	192
Caravan SandWitch	43	KIB GO	193
CBDPark	83	Goddyn's	18
Certificate	103	La friterie	20
CHAFAOUI Mohammed	126	La Table des Saisons	22
Chambre sur mer	169	LAICHE Ali	194
Clean-BAT	170	Laye aviculture	22
Com'ing Consulting	171	Le Comptoir du Colibri	23
Conceptu-Elles	171	Les compagnons médiateurs	57
Création d'une pièce gaming	85	Les Déserts Espagnols	58
DAHER Lara	14	Lieux de vie en milieu rural	196
EcoGest	105	Loam Confection	91
EJ Communication	129	M2L Ergonomie	198
ELIVGARDE	49	Maison Mei Hua	60
Entreprise de microscience	179	Max Gomes Prod	138
EPSILLION	86	Metz'Afrik	24
ESSOLA LEWANDJA	180	MICHEL Sarah	139

Mon voyage à moi	201
Mooko Green	93
Morpheus	201
Nancy Tech	141
Nutri-detector	143
OVA	114
Potibon	28
Projet agroalimentaire équin	28
Renart Translations	206
RIS-K MUSIC	67
RM Productions	68
Salle d'escalade au Maroc	70
SAMARIA Madagas	117
SKOR	73
SOOW PULLO	31
Studies	212
Support mobile	
pour home-trainer	75
SY Papa Amadou	148
Tal'nti	149
Thaldja Cake Nancy	32
Traductrice indépendante	214
Ulex	152
UNI Cosmetics	77
Université française pour tous	215
VirtualSociety	153
Wello Resto	154
WOEFFLER Hugo	11

IAE Nancy	
BAITICHE Rabah	165
Bubble tea bar	12
Co&Co	14
DIGIREX	128
Incredible Eats	112
Media Scaling	139
Sutekaina Hana	76
Travels	77

Institut des sciences du Digital, Management & Cognition (IDMC)	
Lolia Aube • Carterie	90

Institut des sciences et industries du vivant	
Brin de bois	102

Institut supérieur d'administration et de management	
RSM Lorraine	208

Institut supérieur franco-allemand de techniques, d'économie et de sciences (ISFATES)	
Studi'Art Link	50

IUT Epinal

AiBoost	121
ELECTRO@CLEAN.PV	176
Le Crabe Incompris	195
Reno'Verte	207
Ring Me Up	95
STAUDER Guyaume	212
STWAMP	147

IUT Longwy

Art's Industry	81
BALON BERTRAND Camille	166
CHARED Yassin	84
Entreprise de transport	180
GHESMOUNE Rachid	18
ID COLLECTION	88
Muqabil Express	202
Nutri-Nation	25
Pull Up STUDIOS	205
Success	75

IUT Metz

Aymeric Project	41
Box mensuelle	124
Entrepreneuriat Awards 2023	178
Espaces verts location	108
FABER Camille	51
GUETTICHE Mani	52
Ladin Communication	136

Navy	66
OLISDAYS	26
PINTO Paloma	115
Reprise entreprise familiale	207
SALLERIN Léa	209
SCHMITT Loïc	30
SCHOENDORF Claire	30
SWIDERSKI Paolo	32
THIAM Alliou	213
Un R DE	97
Unique	98

IUT Moselle Est

AD-HomePro	159
Agence de communication	160
Bar gaming	9
Bar/Restaurant	10
BECK Enzo	10
Boutique de vêtements pour femme	82
Boutique en ligne	82
Choco'chat	13
Coopérative de quartier	172
Derya's dress	85
DOBRAJC Elisa	48
Garage Diho & Fils	109
H-digital	132
HOUPERT Marine	88
LOTI Académie	197

Meryem Hijab Store	92
MUYS Enzo	141
Reconditionnement de matériel informatique	145
Sellerie de l'Olympe	72
Skateshop	73

IUT Nancy-Brabois

CARVALHO SANCHES Natalino	169
DIVERS SERVICES	175
Road to Curry	68
Smart Plant	146
Unalia	33

IUT Nancy-Charlemagne

Basket connectée	41
Cloud Light	127
FRANZONI Kamil-Enzo	184
Photographe Freelance	204
Spark	147
Swipe-upp	148

IUT Saint-Dié des Vosges

JOHNSTONE Ezéchiel	192
LAMBHEY Baptiste	136
Conversion de fichier	146

IUT Thionville Yutz

Agence web B2B	38
HILBERT & ISSOUF	55
ROMUALD Maryne	69

Laboratoire Lorraine de Recherche en Informatique et ses Applications (LORIA)

Dynalips	129
----------	-----

Polytech Nancy

BIO-AVATAR	123
Game Crate	52
KOMOHA	135
Les recettes de Dora	23
NewAstra	202
Polytech Services Nancy	204
RIFFAUD Thomas	67
Safe Zone	116
SIMON Corentin	145
Univers des Gourdes	78

STAPS Metz

Dinertia	48
KORST Elisa	194

STAPS Nancy

LAMBERT Clément	57
MS Coaching	64
Studine	74

Telecom Nancy

Choice	126
ReignScape	66
Voice Story	216

UFR Arts, Lettres et Langues - Metz

Editions Corambé	49
Etudi'Art Link	52
Halli Hallo	189

UFR Arts, Lettres et Langues - Nancy

Agence de marketing digital	161
AIDA	161
Ana beauty salon	39
BUCHER Valentin	124
COV-RD BY AL AWS	84
FALL Maryam	182
Food & sport	17
HAIJAS Maya	53
MEDDAHI Sarah	200
PerfecTravel	143
QABICE BABAALI Zahra	95
RESULAI Romina	29
Rocambalesque	96
ROTTY Joseph	69
TransAtlantic Trad	215

UFR Faculté de Droit, Sciences Economiques et Gestion - Metz

Art's Industry	81
Epicerie Solidaire	16
ETU Healfood	16
Share My Meal	210
Wodaily Agency	155

UFR Faculté de Droit, Sciences Economiques et Gestion - Nancy

GlassGate	193
Livre par IAs	59
Mateos Long Term Investment	200
MENESTRET Rémi	62
Self-Wind	117
Yiqs	79
ZE	156

UFR Mathématiques, Informatique, Mécanique (MIM) - Metz

Prestations de services (web)	144
-------------------------------	-----

UFR Sciences Fondamentales et Appliquées (SciFA) - Metz

Aviakit	164
---------	-----

UFR Sciences Humaines et Sociales - Metz

BACHELARD & CHASSARD	122
Céos	45
CHERIGUI Anissa	13
CLEMENS Mélissa	46
Cours particuliers	173
Demons of the other world	47
DI FONZO Vera	174
Expérience Narrative	65
GBEDEWA Aimée	131

Halli Hallo	189
Inter'coloc	191
KUSCU Gokce	90
LABORIER Alexis	135
MONTELEONE	
& MULLER TICINI	140
PLADYS Gaëlle	144
Profashionalook	94

UFR Sciences Humaines et Sociales - Nancy

Cabinet de psychologue	42
Cabinet sexopedia	43
GNAKPAOU Sosso	187
Laula influence	137
Léadigitale	195
Maecha	60
Pierre de Litho	62
P'tit Roudoudou	203
TRAN Dawa	33

2. Autres formations en Lorraine**Agroparistech Nancy**

Bloc Chêne	167
------------	-----

Centrale Supélec Nancy

Coup de pouss'	172
----------------	-----

CESI

Conception	128
MORPHOZ KUSTOM VAN	64
Naturacos	65
Seal of a Seal	71

CNAM - Nancy

ASOKUMAR IT	122
BIMWALA &	
CLAUDEL-MOURADIAN	123
FACEHOME	182
PREAU Célia	205
SCOTT	71

Ecole de Condé

Manzano	91
---------	----

Ecole de Tunon

Eventalent	181
FURY Apolline	51

Ecole Pigier

Application pour réunir les sportifs	121
CEVIK Havva	83
Senuki	72

Eucléa Business School

GERMAIN Charlyne	185
------------------	-----

FORMATION INSTITUT

ALLÉGRESSE SERVICE	39
--------------------	----

ICN Business School

Apporteur d'affaire	163
Brakfast	11
CelluLift	44
CHANAL Hugo	170
Compte Tiktok Mamar	46
Décrypte	173
FLASHCAB	183
French Culture Export	17
FrenchSurenos	87
Impact	112
Les Alchimistes Nancy	113
Liimly	58
LOIREAU Yann	197
Lou DE PONNAT	137
M-development	59
Marketrix	138
MINOS	24

MITTÉ Marie-Charlotte	92
OURY Tom	93
SAINTDIZIER Océane	209
Sam Items	96
Savonnière Nancéenne	70
Service Événementiel / Luxe	97
Sommeilla	74
Studlife	213
VILAND Jean	34
Vin D'Ailleurs	34
VRAM	118
Wildness Nancy	79

IMC Artémis

ROBIN Jade	29
Haute couture by e.a	87

Lycée général et technologique Robert Schuman - Metz

ALBRECHT Arthur	162
DEL GAUDIO Selena	47
HABEREY Sarah	188
Horae	55
Immobilier	191
LAKOUANANE Insaf	56
Parangon	946
The Black Space	76
Trading (crypto monnaie)	151
ZOREL Aleyna	98

Mewo Campus

ZINGRAFF Clément	118
------------------	-----

OpenClassRooms

Agi'S	120
-------	-----



3. Autres formations hors Lorraine

CAKAR Amina	125
Eco-logs	103
HALLA SARDINE	19
Hayat Agency	132
MayeshProduction	61
OMA	27
RICHARD Thomas	208

4. Non communiqué

GONDO Stéphane Ange	187
---------------------	-----

Nos anciens annuaires :



Annuaire 2020-2021



Annuaire 2021-2022



Le Peel et l'Université de Lorraine remercient, tous leurs partenaires qui ont contribué, pour l'année 2022-2023, par leur engagement à :

- sensibiliser à l'entrepreneuriat plus de **6 000 étudiants** ;
- accompagner plus de **515 étudiants-entrepreneurs** ;
- générer **plus d'une centaine d'activités nouvelles**.

Au final, 1€ investi dans le Peel ce sont 60€ redistribués sur le territoire.

Grâce à vous, nous restons l'Université la plus entreprenante de France.



Avec le soutien opérationnel de



