



Juin | 2021

Etudiants-Entrepreneurs by Peel

Pour entreprendre, il faut s'entreprendre !

Pour sa dixième année d'existence, le Peel atteste sa pertinence et sa robustesse. Le nombre d'étudiants-entrepreneurs y est d'ailleurs de plus en plus important chaque année. Quel beau et long chemin déjà parcouru !

A plus d'un titre, la période que nous vivons ne ressemble en rien à celle des années précédentes. Elle amènera, à n'en pas douter, des changements majeurs dans notre société. Loin de se laisser démoraliser par ce sur quoi ils ne pouvaient avoir d'emprise, les étudiants-entrepreneurs ont, une fois encore, montré qu'ils savaient s'adapter au marché et se remettre en question, se réinventer malgré les difficultés et surtout rester encore et toujours entreprenants.

L'équipe du Peel, pour sa part, continue de se mobiliser pour permettre aux étudiants-entrepreneurs de continuer d'avancer dans le déploiement de leur projet entrepreneurial. Tous sont rencontrés ou contactés individuellement en vue d'une mise au point sur leur situation personnelle et entrepreneuriale.

L'engagement et la détermination de tous, étudiants-entrepreneurs et équipe du Peel, ne peuvent qu'emporter l'admiration. Ils sont la preuve éclatante que les fondements de l'entrepreneuriat résident bien dans le défi à relever haut la main, celui d'entreprendre, dans quelque dimension, l'humain.

Christophe SCHMITT,

Vice-Président Entrepreneuriat et Incubation,
Responsable du PeelL



UNIVERSITÉ
DE LORRAINE



Tél. : 03 72 74 07 02

peel@univ-lorraine.fr • peel.univ-lorraine.fr

L'équipe du Peel

Christophe Schmitt
Responsable du Peel
Vice-Président Entrepreneuriat et Incubation



Noémie Barguil
Chargée de projets



Sandra Burtea
Chargée de projets



Bertrand Nau
Chargé de projets



Aramis Marin
Coordinateur
pédagogique



Enora Gabory
Ingénieure
pédagogique



Cécile Simonet
Chargée
administrative



Camille Sartorio
Chargée de projets



Marie Stibling
Chargée de projets



Sophie Bernard
Service civique



Justine Debon
Assistante
administrative



Marie Theveny
Assistante
administrative
et qualité



Samya Chamane
Chargée
de Communication



Sophie Guyon
CCI 88
Accompagnement des étudiants-entrepreneurs

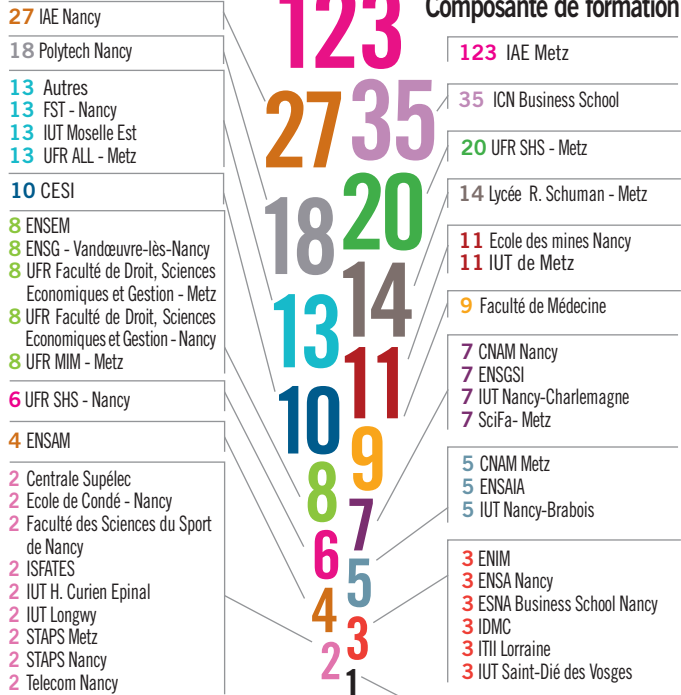


Florence Christmann
Thi'Pi

Quelques chiffres

504

étudiants entrepreneurs



- | | | | |
|--|-------------------------------------|---|--|
| 1 Centre Européen Universitaire (CEU) | 1 ESI Business School Nancy | 1 IUT H. Poincaré Longwy | 1 Lycée A. Malraux Remiremont |
| 1 CNAM en Grand Est | 1 IFMEM Nancy | 1 IUT Thionville Yutz | 1 Lycée L. Lapicque - Epinal |
| 1 Ecole doctorale-CZMP | 1 IMC Business School - Metz | 1 Laboratoire de Physique et Chimie Théoriques - Nancy | 1 Lycée G. Baumont Saint Dié des Vosges |
| 1 ENSAD Nancy | 1 INSIC Saint Dié des Vosges | 1 Laboratoire Interpsy - Nancy | 1 Pigier Metz |
| 1 ESAL - Metz | | | 1 UFR ALL - Nancy |
| 1 ENSTIB | | | 1 Win Sport School Nancy |
| 1 Faculté de Pharmacie | | | |

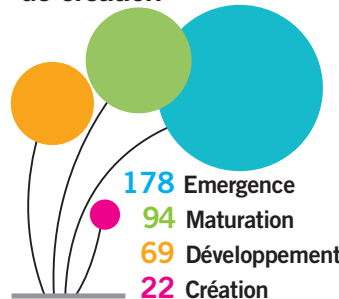


365

projets

181 étudiants entrepreneurs ont remplacé leur stage par leur projet entrepreneurial

Stade dans le processus de création



Lieux d'accompagnement



- 275** Nancy
- 178** Metz
- 17** Epinal
- 14** Sarreguemines
- 2** Longwy
- 1** Thionville

Secteurs d'activités des projets accompagnés



- 113** Services
- 99** Numérique
- 95** Commerce
- 47** Industrie
- 11** Agriculture

113 Projets à impact social



Le Prix PEPITE Grand Est 2021

Le 12 juillet a eu lieu le jury officiel du Prix PEPITE 2021 qui récompense les meilleurs projets innovants issus du programme national des Pôles Etudiants Pour l'Innovation, le Transfert et l'Entrepreneuriat (PÉPITE) soutenu par le Ministère de l'Enseignement Supérieur, de la Recherche et de l'Innovation.

Les 8 lauréats du Peel et leurs projets sont :



■ Jean MASSOU

Licence science pour l'ingénieur génie industriel
UFR MIM Metz

Br'Eye : Se présente sous la forme d'un boîtier et de dominos sur lesquels sont imprimés une lettre en braille. L'apprentissage du braille passe alors par différentes étapes évolutives, des jeux individuels et multi-joueurs. Mots d'ordre : autonomie, gamification et inclusivité.



■ Pierre THENOT

Diplôme d'Ingénieur spécialité informatique • CESI

Henoo : Accès aux anecdotes culturelles et historiques en combinant l'utilisation d'une carte interactive avec des technologies de Deep Learning et d'IA pour proposer une expérience personnalisée à l'utilisateur. Henoo a pour optique de promouvoir le patrimoine local et touristique à un public plus jeune et plus varié.



■ Arnaud TONON

Master EDA (IAE Metz) • IAE de Metz – D2E

Atixys : Société d'édition de logiciels applicatifs. Sa première application Golf Performance s'intègre dans le quotidien du golfeur au golf ou à la maison et le guide avec des exercices adaptés.



■ Alexis CORDIER

ICN Business School
Master 2 PGE (Design de l'offre et innovation)

Canopée : Pour les personnes souffrant de troubles de sommeil, Canopée est un lit multifonctions, affectant positivement le sommeil grâce à la gestion de cinq composants : la température, la lumière, les cycles de sommeil, les ondes et les sons.



■ Vincent HEURTEL

Diplôme d'Ingénieur agronome spécialisé Science et Génie de l'Environnement (ENSAIA) • IAE de Metz – D2E

Worm Generation : Fermes verticales d'élevage de vers de farine pour biodégrader des plastiques en fin de vie et des coproduits alimentaires. Valorisation des larves en aliments protéinés et de leurs déjections en fertilisants naturels



■ Victoria DEMANGE

Diplôme d'ingénieur généraliste en technologie et industrie du bois (ENSTIB) • IAE de Metz – D2E

AbsoluBois : Création de revêtements extérieurs drainants, extrêmement durable et léger, à partir de copeaux de bois et de ciment pour des allées de garage, pistes cyclables, entourages d'arbres...



■ Léon GREINER

Licence professionnelle E-commerce et marketing numérique (IUT Nancy Charlemagne) • IAE de Metz – D2E

Hopla'Omnia : Boîtier pour la personne âgée qui reçoit les appels de ses proches directement sur sa télévision. La caméra présente dans le boîtier leur permet également de la voir. Tout est automatique !



■ Charlène COLLET

UFR Economie, Droit, Gestion Nancy
Doctorat Droit privé et Sciences criminelles

Install'Need : Plateforme de mise en relation des collectivités territoriales et des établissements de santé avec les professionnels de santé en fin de cursus afin de les accompagner dans leurs démarches d'installation.



-  Emergence
-  Maturation
-  Entreprise en création
-  Développement
-  Economie Sociale et Solidaire
- E**
Epinal
- L**
Longwy
- M**
Metz
- N**
Nancy
- S**
Sarreguemines
- T**
Thionville



Agriculture



MOON'AGRO

Aménagement d'une parcelle de 3 hectares pour la production et la commercialisation de bananes plantains en contre-saison



DEME Maimouna
IAE Metz

N



CAMUS Vianney

Création ou reprise d'un verger avec plusieurs variétés d'arbres en Meuse ou à proximité de Nancy



CAMUS Vianney
UFR Droit, Economie, Gestion Nancy

N





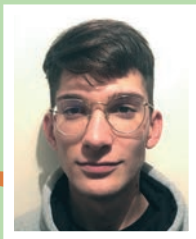
DAWA Tran

Installation d'écosystèmes permacoles dans les écoles primaires et/ou maternelles



DAWA Tran
UFR SHS Nancy

N



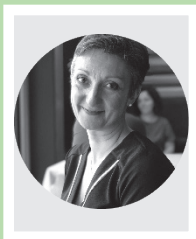
Domaine viticole

Achat d'un domaine viticole existant pour produire du vin bio, développer l'exploitation et créer des activités annexes axées sur l'oenotourisme



BRUNET Nathalie
IAE Nancy

N



ECO-FERME

Création d'une ferme moderne d'élevage de bovins, moutons et aussi pisciculture, autonome en terme d'énergie à travers l'utilisation d'énergie renouvelable



CISSE Ousmane
UFR MIM Metz

M



Ferme avicole

Ferme avicole



KASSI Kedja
UFR SHS Metz

M





KATALAYI MULELI

Conception de projets agricoles pour des groupes et/ou des particuliers en Afrique et plus particulièrement en République Démocratique du Congo



N

KATALAYI MULELI Antoine
FST Nancy



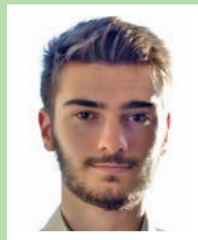
La lutte biologique

Etude d'une solution en vue de limiter l'utilisation d'insecticide par l'utilisation d'insectes ravageurs



N

AROTCARENA Luc
ICN Business School



Proget AN

Chaîne de production de matières premières, de transformation de ces matières premières puis d'un écoulement des produits sur le marché mondial



N

VIGBEDOR Kodjo Yves
Faculté de Médecine



Worm Generation

Création d'une ferme de vers de farine pour biodégradation du polystyrène



M

HEURTEL Vincent
IAE Metz





VERTMOI.FR

Vente de fruits et légumes frais de saison par internet



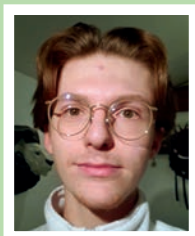
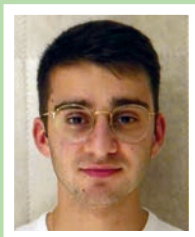
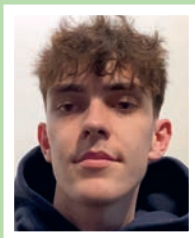
KATUSZYNSKI Adrien
ICN Business School

N



MATEOS Paul
IUT Nancy-Charlemagne

DIDIER Nicolas
IUT Nancy-Charlemagne



e



Commerce



Emergence



Maturation



Entreprise
en création



Développement



Economie
Sociale et
Solidaire

E

Epinal

L

Longwy

M

Metz

N

Nancy

S

Sarreguemines

T

Thionville

e

e



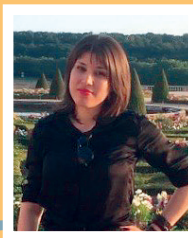
ACMINDSET

Vente d'articles autour de la niche du chat et du lapin



AL ATRASH Chadia
UFR Arts, Lettres et Langues - Metz

M



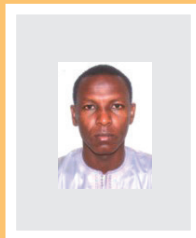
Afro Cooking

Fast-food axé sur la cuisine africaine implanté dans le 18^{ème} arrondissement de Paris



HAGGAR Mahamat Outman
UFR Droit Economie Gestion Metz

S



Agistral

Vente de pronostics sportifs



LAMBERT Clément
STAPS Nancy

N

STRUB Théo
Polytech Nancy



AmbiCieux

Marque de vêtement streetwear ciblant un public jeune avec des vêtements entièrement conçus et fabriqués en France



PERRAIS Thibaud
ISFATES

M





Au Paradis des Musiciens

Création d'étuis d'instruments de musique personnalisés



LAM Verena
Lycée Robert Schuman Metz

M

e

AUBRY Pauline

Magasin en vrac en collaboration avec des producteurs et des commerçants locaux



AUBRY Pauline
IAE Nancy

N



e



Auto Technique Lorrain

Reprise d'une société de contrôle et entretien d'injecteurs



PETITOT Rachel
IUT Nancy Charlemagne

N



Bar à ambiance

Création d'un bar à ambiance



PIETRETTI Maureen
IUT de Metz

M

e





Bar à jus

Confection de jus de fruit frais pressés devant le client selon son choix



OUABID Samy
Lycée Robert Schuman Metz

M



BEAVOGUI Abdoulaye

Agent immobilier en indépendant au sein de l'entreprise propriétésprivées.com



BEAVOGUI Abdoulaye
ICN Business School

N



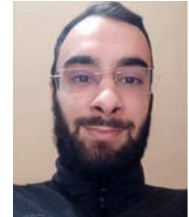
Bee'Eau

Projet à visée écologique



RAHNI Maily
IUT de Metz

M



BOURDOIS Cyril

Construction d'offres touristiques packagées pour faire un break de quelques jours sur la région Grand Est



BOURDOIS Cyril
ICN Business School

N





Brasserie La Laiterie

Création d'une brasserie dans le but d'entreprendre la fabrication de bière artisanale, bio et naturelle, notamment des bières spéciales à base de plusieurs fruits, de fleurs, de poivre ou encore de piment dans les Ardennes



NONNON Mathilde
IUT Nancy Brabois

N

Burn The Void

Marque de vêtements customisés à travers le monde, notamment via une social media strategy innovante qui inclura aussi d'autres formes d'art comme la photographie et la poésie

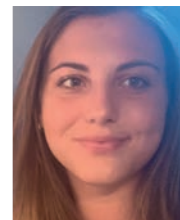


BAGOT Jules
IAE Nancy

N

BUSSE Lisa

Ouverture d'un restaurant / Création d'une entreprise proposant des services aux entreprises / Reprise société ambulances / Création d'une entreprise proposant des services administratifs des familles endeuillées / Création d'une entreprise proposant des services de conciergerie aux entreprises / Ouverture de travail temporaire proposant du travail aux étudiants



BUSSE Lisa
IUT de Metz

M

Café & Co.

Distributeur de boissons chaudes fairtrade et bio sans gobelet à usage unique



ALLARD Marion
IAE Metz

M



Café & Co.

CESBRON Yann

IAE Metz



MAUERMANN Marion

IAE Metz



SCHARCH Juliane

IAE Metz



STIERLE Dominik

IAE Metz



CANOPIÉE

Surmatelas intelligent qui chauffe et rafraichit pendant la nuit selon plusieurs critères



CORDIER Alexis

IAE Metz



N

Champs pour Champs

Vente en drive ou en livraison à domicile de produits issus d'agriculteurs, artisans ou producteurs de la région



MOREAU Thomas

IAE Metz



M



Charles le Magicien

Création d'une entreprise autour de la magie



HÉRASSE Charles
IAE Nancy

N



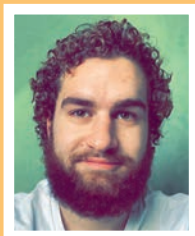
CHRISTOPHE Valentin

Activité de marchand de biens immobiliers



CHRISTOPHE Valentin
CNAM Nancy

N



Coque'tier

Production de coques de téléphone/tablette/ordinateur plus respectueuse de l'environnement



ODILE ALEXANDRE
ICN Business School

N



PERES Emilien
ICN Business School

DANWILI Dino Grégory

Création d'une entreprise pour la vente des diamants et de l'or de la République Centrafricaine



DANWILI Dino Grégory
IAE Metz

N





Divers&export

Achat et revente de vélos, ordinateurs, matériels informatiques au Sénégal



DIALLO Abdourahmane
IAE Metz

N

P

e



Erig

Système d'arrosage intelligent



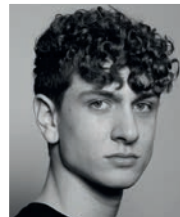
GUILLEMINOT Paul
Ecole de Condé

N

JAVEL Gaetan
ICN Business School

MATHIEU Loïc
CESI

SOETE Matea
IUT Nancy Charlemagne

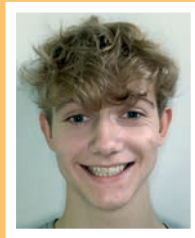


E



Erig

STOUVENEL Bastien
IUT Nancy Brabois



e

ESCHENBRENNER Antoine

Magasin de compléments sportifs (vente et conseil)



ESCHENBRENNER Antoine
IUT Moselle Est

S

e



Exodus

Création d'un restaurant africain à Vandœuvre-lès-Nancy



MUKENDI Dieu Merci Disubi
UFR Droit, Economie, Gestion Nancy

M

e

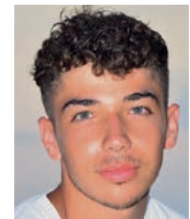
Feu

Système miniature de détachant pour chaussures



TIET Bilal
UFR Droit, Economie, Gestion Metz

M





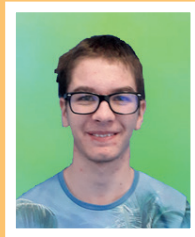
FoliMotte

Création et commercialisation d'un outil de jardinage écoresponsable et accessible à tous, le PressTaMotte



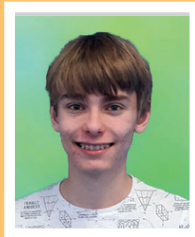
CLEMENT Matheo

Lycée polyvalent Georges Baumont
Saint Dié des Vosges



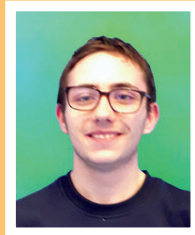
GIROUX Paul

Institut National des Sciences
Appliquées Hauts de France



MULLER Dylan

IUT de Saint-Dié

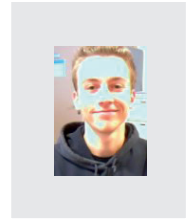


Französisches Fahrrad

Activité d'exportation de vélos entre la France et l'Allemagne



HUAULT-DUPUY Jules
ENSAIA



GONTHIER & MATON

Création d'une activité dans le domaine de la brasserie



GONTHIER Guillaume
FST Nancy



MATON Thibault
FST Nancy





HAKKOU Zakariya

Importation de dattes du Maroc vers la France

**N**

HAKKOU Zakariya
UFR Arts Lettres Langues Nancy

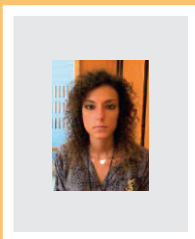


HEISS-VAGLIO Jenny

Ouverture d'un commerce au centre-ville de Metz pour développer la vente à emporter et en livraison

**N**

HEISS-VAGLIO Jenny
IAE Metz



Hendya

Vente de produits cosmétiques à base d'huile de figue de Barbarie qui aura été préalablement achetée dans des coopératives agricoles féminines au Maroc.



BELHAJ Ayoub
IAE Metz

M

Humainité

Création d'une marque de vêtements à destination des personnes handicapées. Réalisé en collaboration avec des organismes accueillant ce même public

**N**

IBATA Messie Patrice
CNED





InayaDress

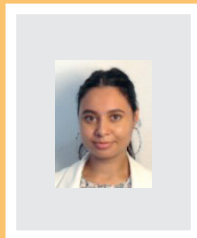
Création d'une entreprise de location de robes de soirée à Nancy



OURIOUAR Yasmine
ENSGSI

N

ZITOUNI Nadia
ICN Business School



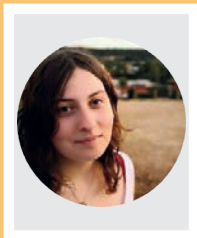
KIMMES Charlotte

Création d'un magasin de jouets inspiré du magasin "Hamley's" situé en Angleterre.



KIMMES Charlotte
UFR Arts Lettres Langues Metz

N



Kirf design

Création de vêtements et accessoires tous genres confondus.
Basé en France et au Sénégal



FAYE Christelle
IAE Metz

N



Kombucha

Développer, produire et vendre de la kombucha, une boisson fermentée et pétillante à base de thé sucré



GUILLIER Marine
ENSAIA

N





L'arrière boutique

Mise en place d'une logistique avec les grandes distributions de textile pour récupérer en magasins leurs invendus et en usine les pièces défectueuses et les revendre au kilo

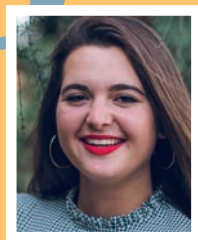
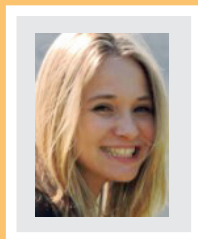


BOUYER Aurore
Polytech Nancy

N

LIMONIER Margot
Polytech Nancy

RAFFIN Laetitia
Polytech Nancy

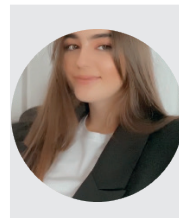


LA MENDOLA Anaïs

Création d'une marque de pâtes fraîches artisanales, sucrées, aromatisées à différentes saveurs, à déguster au petit déjeuner ou au goûter



LA MENDOLA Anaïs
CESI

N

Le Fisa-Fisa Eat

Le Fisa-fisa Eat est un restaurant rapide, spécialisé dans la cuisine Africaine



MOUELE MOUSSADJI Antoinette
IAE Nancy

N



Le Lab

Salle de sport proposant un service haut de gamme et tourné vers la performance



MUTOMBO Jessy-Jacques
ICN Business School

N



Les Créa'chons

Création, fabrication/confection et vente d'accessoires pour petits animaux (pour les Nouveaux Animaux de Compagnie, principalement les cochons d'Inde et autres rongeurs du même gabarit)



PIERREL Pauline
CNAM Grand Est

N



Les meublés du Forum - Metz

Mise en location de logements dans le centre historique de Metz à destination de touristes ou professionnels pour des courts séjours essentiellement



PHILIPP Manon
IAE Metz

M

Lily

Création d'un site internet qui proposera une gamme de produits de purificateur d'air afin de pallier les problèmes de pollution de l'air intérieur



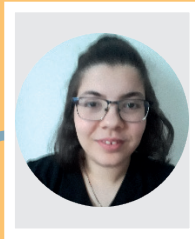
SADEK Maria
IAE Metz

N



LOUCIF Bouchra

Création d'une entreprise dont le principal produit est le bracelet brésilien personnalisé pour les entreprises ou pour les particuliers



LOUCIF Bouchra
IAE Nancy

N

Ma-Thaï - Restauration

Ma-Thaï propose des services de livraison de plats thaïlandais



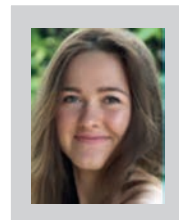
SRIWIPAN Supattra
IAE Metz

M



Maka

Création de chaussures de sport : running pour la piste mais également pour les marathons et à terme pour toutes les pratiques sportives, dans une démarche éthique



BARRET Manon
UFR Arts, Lettres, Langues Nancy

N



Maluwa Chocolate Company FRANCE

Achat des fèves de cacao et transformation en chocolat de haute qualité



ARIAS CORZO Sergio Orlando
IAE Metz

M



p

Mandamac

Réalisation d'une étude concernant l'amélioration ou la création d'un concept lié à l'isolation thermique, adaptée à l'usage du hamac dans le secteur de la randonnée légère



FAYON Clément
ENSGSI

N

Marque de vêtement

Création d'une marque de vêtements et de sous-vêtements pour femmes, qui soit à la fois responsable au niveau de l'environnement ainsi que pour le corps de la femme, sans limite de taille

e



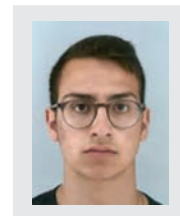
ROUSSELLE Corane
IAE Metz

M



MARSALA Thomas

Nouveau type de concession automobile



MARSALA Thomas
IUT de Metz

M

e

MATHIS Jessica

Développement d'une gamme de savons saponifiés à froid qui allie écologie, produits naturels, et impact sur la peau



MATHIS Jessica
FST Nancy

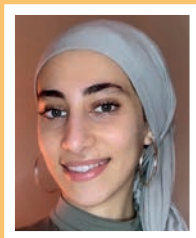
N





Mizyana

Création de cosmétiques naturels à partir de l'huile des olives cultivées et récoltées sur les terres appartenant à mon père, dans le Sud-Est de la Tunisie

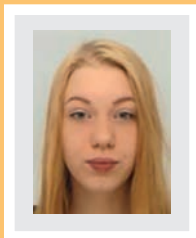


BOUDHRAA Inès
IAE Metz

N

Naturel&Bio

Vente de produits d'hygiène, de produits cosmétiques et de soins corporels exclusivement naturels et bio



KLINK Julie
IUT Moselle Est

S



Noblesse Import-Export

Activité d'import-export de tissus (Getzner) entre l'Autriche et le Sénégal



NGOM Abdou
IAE Metz

M

Noemie et les garçons

Marque de textile qui s'inspire du style vestimentaire des années 60/70 avec un positionnement surfwear



GAUGUERY Thomas
ICN Business School

N



OCELOVE

Création d'une marque de vêtements non genrés, et plutôt originale avec une inspiration design asiatique



DEMUSSY Loris
Lycée Robert Schuman Metz

M



Opus

Projet dont l'objectif principal est de développer, accompagner, conseiller ou créer des projets autour du développement durable et des énergies propres



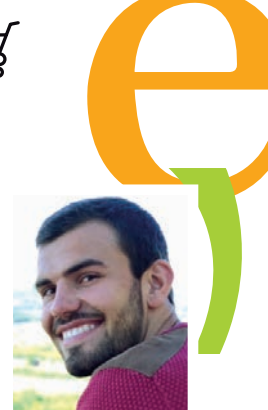
JUDEE Valentin
ENSEM

N



PALLOT Marie
Université de Freiburg im Breisgau

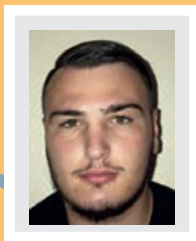
PROUD Valentin
Ecole nationale supérieure d'ingénieurs Sud-Alsace de l'université de Mulhouse





Ottoman SteakHouse

Restaurant gastronomique de Steakhouse.
Au début à Saarbrücken en Allemagne et
par la suite vers le Luxembourg

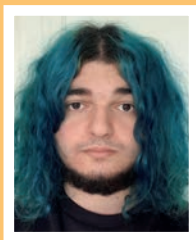


OZEN Can
IUT Moselle Est

S

Ouverture d'un fast food végétalien

Ouverture d'un fast food végétalien et pouvoir
après ouvrir des franchises



MOLINA Lucas
IAE Metz

M



Production et exportation de sésame

Production et exportation de sésame au Tchad



MOUSSA Mardakore Adili
UFR MIM

M



e

Projet Cannerolling

Création d'une canne roulante permettant à des
personnes en difficulté de se déplacer, d'améliorer
leurs déplacements



JEANNOT Lenny
IAE Metz

N





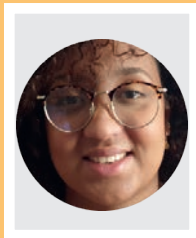
Projet Lolita

Customisation de vêtements de seconde main



FALEH Kadija
UFR Arts Lettres Langues
Nancy

N



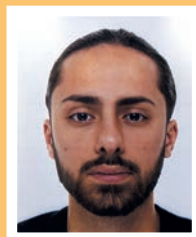
Promotion immobilière écoresponsable

Promotion de logements et bureaux construits avec des conteneurs



CREA Calvin
IUT de Metz

M



Ptit roudoudou

Créations faites main, sur mesure, en France avec des tissus certifiés OekoTex, Gots ou biologiques pour les enfants



AUPROUX Justine
UFR SHS Nancy

N



Quasaar

Création de maillots de bain innovants en utilisant des matières recyclables comme des filets de pêche et des matières aux spécificités fibreuses

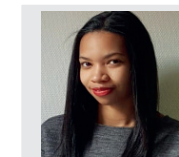


MOUSSANGO Audrey
ENSGSI

N



MINAMPASA USAGE INAMPASA-PETIT Myriam
Université de Saint Etienne





RAVE WEAR

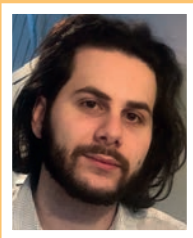
Plateforme de vente de produits liés à la culture techno rave et de promotion des artistes émergents issus du milieu underground Techno



COLLET Robin

UFR Droit Economie Gestion Nancy

N



Restaurant street-food

Restaurant street-food



DELANNOY Valentin

IAE Metz

M



Retro Flash Style

Ouverture d'une friperie à l'ambiance unique, décorée avec des choses de récupération, recyclées



PERNEY Lola

IUT d'Epinal-Hubert Curien

E



ROHRBACHER Jessica

Ouverture d'un magasin d'équipement moto et d'un atelier pour réparer les motos



ROHRBACHER Jessica

IUT Moselle Est

M





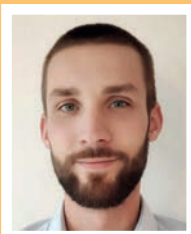
ROUTIN Vincent

Décoration de mugs, tasses et verres par procédé de sublimation



ROUTIN Vincent
UFR Droit Economie Gestion Nancy

E



SANTANA PERALTA & COULIBALY

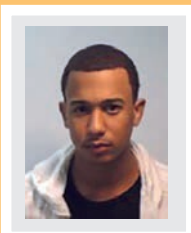
Activité de vente de fruits de République Dominicaine en France



SANTANA PERALTA Aldo
ENSAM

M

COULIBALY Sina Oumar
IAE Metz



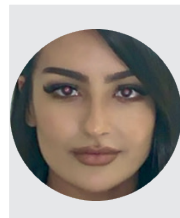
Savage Paris

Boutique en ligne de vêtements pour femme



TOUZANI Ilhem
IAE Nancy

N



Second'mania

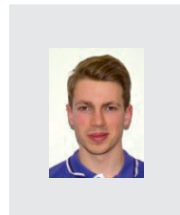
Boutique qui remet à la mode des vêtements usés, non-utilisés provenant de particuliers ou de grandes chaînes textiles



GIRO Ann-Kristin
IAE Metz

M

HARNAY Paul
IAE Metz





Second'mania

KRIEGER Nolwenn
IAE Metz



KRÜGER Anna
IAE Metz



STRÖER Paulina
IAE Metz

BUJNA Namunbolor
IAE Metz



Shapejoy

Ouverture d'un magasin de prêt-à-porter pour femmes rondes et qui se soucient de leur apparence et de la mode.



SPANIOL Laura
Lycée Robert Schuman Metz

M

SNMorenga

Commercialisation d'un complément alimentaire efficace et naturel cultivé au Sénégal



NDIAYE Samba
CNAM Metz

M



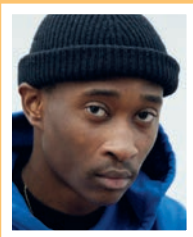


Sock.Sy

Création de chaussettes élégantes qui respectent l'environnement et sans distinction de genre



SAVANE Pape Samba
ICN Business School



N

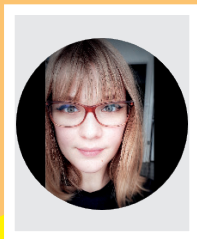


STAUDER Lucie

Service de traiteur vegan à Nancy



STAUDER Lucie
IAE Nancy



N



Sundej

Création d'un restaurant de petit déjeuner basé avant tout sur la livraison à domicile ou au travail



DELABARRE Valentin
Win Sport School



N

Talo

Solution de logements adaptés aux seniors dans lesquels ils vivront sous forme de colocation adaptée



CHAHDI Hicham
ICN Business School



N





THOR

Création d'une salle de fitness respectueuse de l'environnement



BOCQUET Clothaire
Polytech Nancy

N



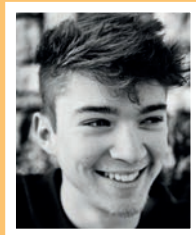
Timothée Leblond Designer

Conception et création d'objets et de mobilier basé sur les nouvelles technologies



LEBLOND Timothée
Ecole nationale supérieure d'art et de design de Nancy

N



TM

Création d'une marque de vêtements à destination des garçons/filles et hommes/femmes âgés de 15 à 40 ans, principalement à des résidents Martiniquais



MUHEL Matthias
STAPS Nancy

N



Ultimate VR Experience (UVE)

Création d'une salle de réalité virtuelle en région parisienne



CHENG Ke
IAE Metz

N





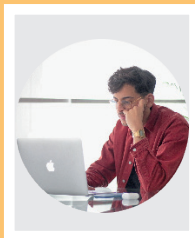
Vainqueur

Marque de vêtements 100% bio, et fabriquée en France, à destination d'hommes et femmes, créée fin 2019 proposant aujourd'hui t-shirts et tote-bags



EL HAYANI Azedine
IAE Nancy

N



VéloLéger

Solution pour fournir une aide aux cyclotouristes pour le transport de matériel encombrant en proposant la location de matériel dans des campings

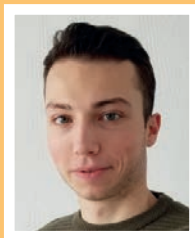
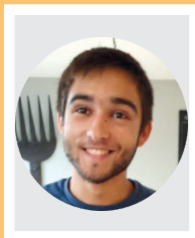


BOURLIER Antoine
TELECOM Nancy

N



GREGOIRE Erwan
TELECOM Nancy



Vente de véhicules

Achat revente de véhicules d'occasion



SABRI Otmane
UFR SHS METZ

M



VOYDEVILLE Louis

Entreprise de rénovation écoresponsable de caravanes anciennes



VOYDEVILLE Louis
IAE Nancy

N





WAP (women are power)

Création d'une marque de lingerie permettant d'accompagner la femme durant ses menstruations



GOSSIA Tchenelly

Lycée général et technologique Louis
Lapicque - Epinal

N



MTALSSI Sarah

IAE Nancy



Wash & Go !

Implantation d'un kiosque de machines à laver automatiques devant l'Intermarché de Ludres



VANDERBECKEN Gabriel

ESNA Business School Nancy

N



Wearesoupape

Création d'une marque de vêtements éthiques qui tend à faire le lien entre le monde extérieur et nos idées



N

MENDOZA Jérémy

Ecole de Condé



e

WorkAnd Chill Egg

Vendre du confort et de la sérénité aux télétravailleurs de manière durable par le biais d'une innovation d'usage liée à l'insonorisation d'un fauteuil par les qualités acoustiques du bois



N

CARDOLACCIA Tom

ICN Business School

DE CARVALHO Arthur

ICN Business School



Yua

Création et commercialisation d'une infusion de thé de qualité concentrée avec pour objectif la praticité et la diminution des déchets liés à la consommation de thé hors domicile



BRIAND Typhaine
IAE Metz

N

ETCHIANDAS Yvan
IAE Metz



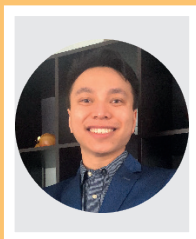
Zengo E-bikes

Vélos à pneus surdimensionnés à assistance électrique



ZANGA Florian
Polytech Nancy

N



Industrie



Emergence



Maturation



Entreprise en création



Développement



Economie Sociale et Solidaire

E

Epinal

L

Longwy

M

Metz

N

Nancy

S

Sarreguemines

T

Thionville



AbsoluBois

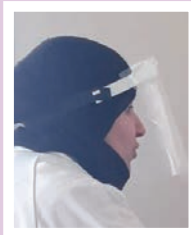
Création de revêtements de sol extérieurs drainants à partir de granulats de bois et de ciment pour des allées de garage, allées piétonnes, aires de jeux, entourages d'arbres. . .



DEMANGE Victoria
IAE Metz

ACHITE HENNI Khadidja

L'objectif est de récupérer les épiluchures ou peaux d'oignon pour les adapter en un produit final consommable : une tisane à base de pelure d'oignon



ACHITE HENNI Khadidja
FST Nancy



ADAM Mournou-Djouma

Entreprendre dans l'immobilier en France et au Tchad, afin d'apporter une expertise dans la construction de bâtiments



M



ADAM Mournou-Djouma
IAE Metz

ADM CONSULTING

PropTech Builder. Améliorer/automatiser les activités du secteur de l'immobilier sur toute sa chaîne de valeur



M

BELKACEM Berbache
Groupe GEMA - ESI Business School
/ IA School



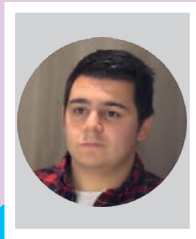
Assitant à la personne "Boriha"

Création d'un robot autonome d'assistance aux personnes âgées ou personnes avec un handicap



NOCERA Romain
IUT Longwy

L



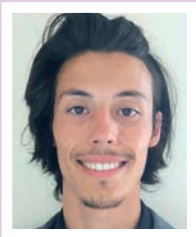
Botcup

Service de débit de boisson éco-responsable, fonctionnel et sanitaire



COLIN Jules
IAE Metz

E



BOUGHDIRI & SAHRAOUI

Projet dans le domaine des énergies et en particulier renouvelables, encore à l'état gazeux



BOUGHDIRI Mohammed
CNAM Nancy

N



SAHRAOUI Amine
CNAM Nancy



Customisation RAL

Ouverture d'une entreprise dans l'objectif de permettre aux clients de concevoir de A à Z un rouge à lèvres à base de produits naturels



THACH SOK Mary
ICN Business School

N



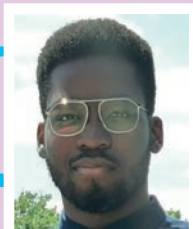


DIGITA-LINE

Développement d'une plateforme de transmission et d'analyse de monitoring électro-cardiographique associée à un dispositif médical qui pourra être utilisé, en plus de son activité classique d'enregistrement de l'activité bio-électrique du cœur, au diagnostic direct de troubles du rythme notamment pour les sportifs de haut niveau ou les joggeurs



BALOU LOEMBE
Frédéric mc Anthony
Faculté de Médecine



ENTOFLY-Bioconversion

Production industrielle d'ingrédients durables à base d'insectes pour l'alimentation animale



MONTES Florian
IAE Metz



Est Matériaux

Reprise d'activité familiale spécialisée dans les activités de la vente de matériaux de construction, la vente de béton prêt à l'emploi, le transport en vrac (sable...), la vente de fioul domestique



CLAUSIUS Grégoire
IUT Moselle Est



FARAG Alexandre

Création de nouvelles cellules photovoltaïques à haut rendement énergétique dans le but de substituer les solutions énergétiques actuelles par l'utilisation de nanomatériaux performants, légers et résistants, ainsi qu'une technologie innovante permettant de décupler le rendement énergétique des sources actuelles



FARAG Alexandre
Centrale Supelec





Food Fabrik

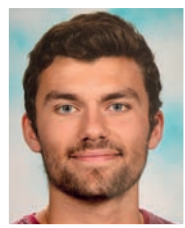
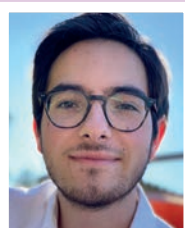
Création d'un stand déplaçable muni d'éléments de cuisine et d'un bras robotique



BELLITY William
Ecole des Mines de Nancy

N

COSSON Léopold
Ecole des Mines de Nancy



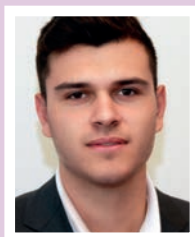
Formation Réalité Virtuelle en milieu industriel

Formation d'agent de fabrication en milieu industriel grâce à la Réalité Virtuelle



MARTINS Miguel
ENIM

M



Habitat en matériaux composites

Répondre aux enjeux environnementaux de raréfaction des ressources et de réduction des émissions de gaz à effet de serre, en concevant et développant un habitat éco-conçu en matériaux composites



N

DUMENIL URVOY DE PORTZAMPARC Eléonore
ENSGSI



HENNEQUIN Simon

Création d'une entreprise qui verra le monde de la construction comme la possibilité de créer un environnement plus sain, plus écologique et moins énergivore, avec une valorisation des déchets et une utilisation raisonnée et juste du matériau bois et de ses dérivés



E

HENNEQUIN SIMON
Lycée André Malraux Remiremont



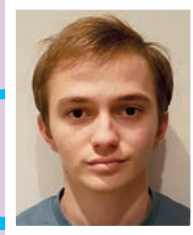
IDMV

Création d'une unité de méthanisation ayant pour but de produire de l'énergie renouvelable à partir de déchets



UHRIG Antoine
IUT de Nancy-Brabois

N



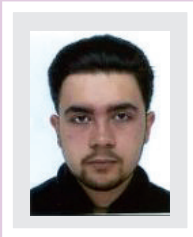
KARAGÖZ Samet

Reprise de l'entreprise de construction de mon père pour en faire une agence immobilière



KARAGÖZ Samet
IUT Moselle Est

S



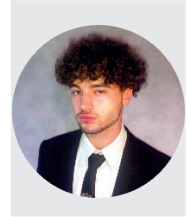
KINET Adrien

Création d'une marque de T shirt



KINET Adrien
IAE Nancy

N



KOUKEBENE Kenza

Création d'une entreprise de cosmétiques Bio



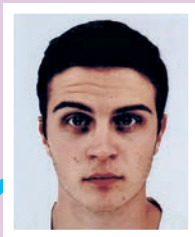
KOUKEBENE Kenza
IUT Metz

M



CYM - Le VTT en Bois

Création et commercialisation de VTT dont le cadre sera en mélèze LVL et brut

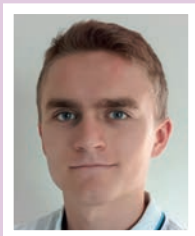


MASSOT Yoann
ENSTIB

E

Vitilie

Création d'un distilat sans alcool permettant de valoriser les pertes de la culture du raisin en Champagne



SCHADEL Nicolas
ICN Business School

N



Mardon

Création d'une nouvelle génération de vanne hydraulique



SABRI Said
FST Nancy

N

MECHRI Wyem

Production et commercialisation d'huile d'olive extra pure pressée à froid



MECHRI Wyem
ICN Business School

N



SCP (Société de Contrôle Pollution)

Ensemble de mesures et de protocoles en vue de limiter et de réduire les risques de pollutions des eaux souterraines et superficielles



SYLLA Siaka
Université de Rouen Normandie

M

MICHEL Sarah

Site internet proposant des produits venant directement du producteur et permettant d'assurer une qualité irréprochable pour des clients vivant quotidiennement un inconfort et pour les personnes souffrant d'allergie alimentaire



MICHEL Sarah
ISFATES

M



Mix&co

Méthodes culinaires écologiques, durables et zéro-déchets

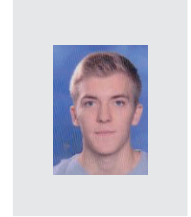


DUFOUR Guillaume
Polytech Nancy

N

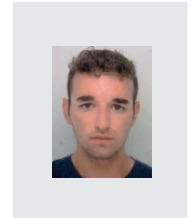


FEFFER Maxime
Polytech Nancy



LAZIB Antoine

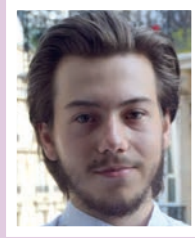
Lycée général et technologique Victor Hugo (Besançon)





Neocap

Système permettant de laver et sécher les cheveux de l'utilisateur au sein d'un module étanche, peu encombrant et facile d'utilisation



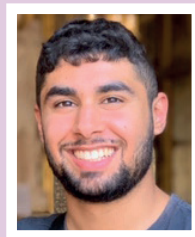
BACHELLERIE Florian
ENSAM

M



Photovolta'car

Transformer l'énergie à l'aide de panneau solaire pour les voitures



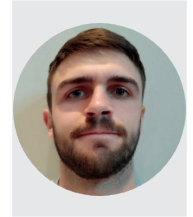
KARADORUK Gekan
ICN Business School

N



Modernisation de la formule ULM à aile "Tandem"

Le projet consiste à moderniser une formule d'aviation des années 1930, la formule Mignet, afin de proposer à un public élargi un aéronef léger, sûr et facile à piloter à un prix réduit.



PIEGAY Tristan
Polytech Nancy

N



Reprise de la Société DSD Sarralbe

La société DSD Sarralbe propose de la rénovation et une pose de toutes menuiseries extérieures dans la fermeture de bâtiment



FILLINGER Jocelyn
IUT Moselle Est

S





RyC

Le projet est une carte qui rassemblerait la plupart des cartes que l'on utilise (carte bancaire, carte de bus, carte vitale etc...). Il vise à remplacer ces cartes dans le portefeuille afin d'en avoir qu'une seule.

9



FONTESSE Pierre
CentraleSupelec

M

Safranière - Truffière

Safranière bio qui comportera aussi quelques arbres truffiers



YILMAZ Tolunay
UFR Droit, Economie, Gestion Nancy

N



Sauce Djah

Production d'une sauce tomate



AIVOHOZIN Judicael Derrick
IAE Metz

N



SCOTT

Le projet consiste à créer le renouveau des disquaires ainsi qu'une fusion de l'expérience du vinyle et du streaming



GRASSER Quentin
IUT Nancy-Brabois

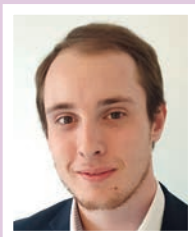
N





Sergent Lapinou

Conception et vente de poupées androïdes automatisées à échelle humaine possédant des fonctions motrices proches de celles de l'Homme



SCHOENSTEIN Hugo

FST Nancy

N

Serre automatisée pour espaces urbains

Conception d'une serre totalement automatisée



NOBOA MONTENEGRO Diana

IAE Nancy

N



SIS TEAM NANCY

SIS TEAM NANCY est une association au service des étudiants et des professionnels biomédicaux avec pour objectif d'acquérir une expérience professionnelle tout en répondant aux besoins de nos clients à travers la mise en place de prestations



DOGUET Martin

Faculté de Médecine

N



GARY Emeline

Faculté de Médecine

JACOT Emeline

Faculté de Médecine



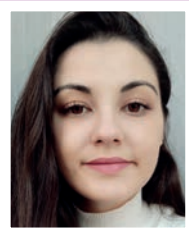


SIS TEAM NANCY

JACQUINOT Quentin
Faculté de Médecine



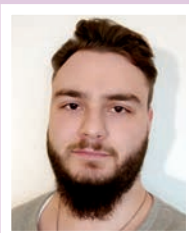
OKSUZ Céline
Faculté de Médecine



WUJ Nathan
Faculté de Médecine



ZAMORANO Arthur
Faculté de Médecine



SMART BTP

Création d'une entreprise spécialisée dans la construction des bâtiments intelligents qui permettra de faciliter notre vie quotidienne et par la suite de développer le domaine en question soit les "smarts buildings"



EL MARZOUKI Anass
IAE Metz

N



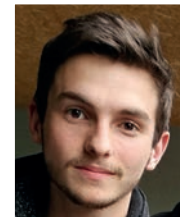
SmartShower

Création d'un module adaptable à toutes les douches, qui permet à l'utilisateur de se rincer avec de l'eau douce ou de se nettoyer avec de l'eau savonneuse grâce à l'usage d'une simple molette



DEBOST Julien
Ecole des Mines de Nancy

N





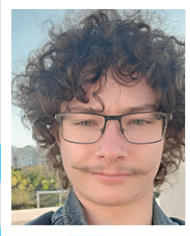
TAM3 Biotechnologies

Technique permettant l'élimination des particules virales lors d'une infection par tout type de virus



MICLOT Tom
FST Nancy

N



Techno-sol

Accompagnement, développement et construction de banc d'essai pour les laboratoires



IDIR Mohand-ou-achour
IAE Metz

N



TEEM

Nouvelle solution de recyclage des déchets organiques ménagers pour créer du biogaz



LAMRINI LOUAHABI Mohammed
IUT Henry Poincaré

M



THINES Maxime

Reconditionnement de pièces automobiles.



THINES Maxime
Lycée Robert Schuman Metz

M





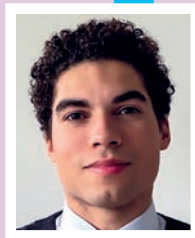
TorpEDo

Création d'une batterie bioélectrique permettant une production d'énergie électrique à très forte densité entièrement dépendante de tissus biologiques



N

LECOQ Enzo
Faculté Pharmacie



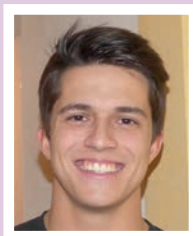
UnivCup

Gobelet 4 en 1 personnalisable, réutilisable donc écologique, rétractable, connecté avec le compte étudiant ou compte bancaire

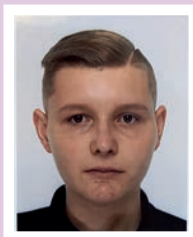


M

OSWALD Jérémy
Ecole nationale d'ingénieurs de Metz (ENIM)



WEBER Steve
IAE Lille



Vapino

Vapoteuse innovante qui permet un sevrage rapide de la cigarette classique et la cigarette électronique grâce à une communauté ainsi que des nouvelles technologies



N

ABDELMOUMENE Kélin
IAE Metz



-  Emergence
-  Maturation
-  Entreprise en création
-  Développement
-  Economie Sociale et Solidaire
- E**
Epinal
- L**
Longwy
- M**
Metz
- N**
Nancy
- S**
Sarreguemines
- T**
Thionville



Numérique

e



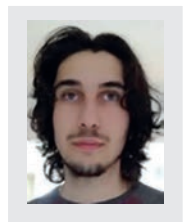
Ad'Mob

Création d'une application mettant en relation des particuliers souhaitant mettre à disposition leur voiture en tant qu'affichage publicitaire et des entreprises souhaitant placer de la publicité



BISMUTH Elie
ENSG

N



Adrien BON

Outil de mise en relation dans le domaine de l'apprentissage



BON Raphaël
ICN Business School

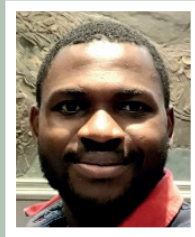
N





All My Social Services

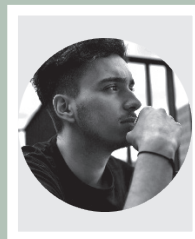
All My Social Services permet de mettre en relation, en quelques clics, d'une part un particulier qui sollicite un service et d'autre part, un spécialiste pouvant rendre ce service



DIMO PANJIO Claude Alain
Laboratoire de Physique et Chimie Théoriques

AMP Digital

Accompagnement et conseil en stratégie numérique



PANORFIO Alexandre
UFR Arts Lettres Langues Nancy



ASOKUMAR IT

Conception de site internet (vitrine, e-commerce...) / Conception de Logiciels, applications mobiles



N

ASOKUMAR
Amurthamourthy Valentin
IUT de Nancy-Brabois

Atixys

Applications mobiles d'accompagnement nouvelle génération dans plusieurs sports



M

TONON Arnaud
IAE Metz



BABIN, BARB, BOISSON & ZELLER

Application gratuite avec possibilité d'abonnement premium ayant pour but de géolocaliser des restaurants/magasins qui proposent des aliments végétans ou végétariens, d'informer les utilisateurs sur les produits des marques et de proposer des recettes végétariennes et véganes



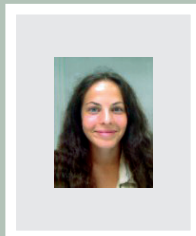
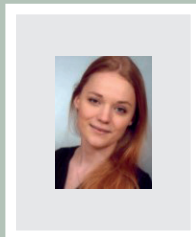
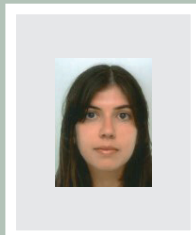
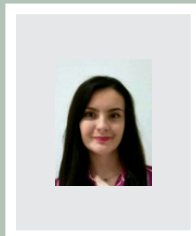
BABIN Flora
IAE Metz

M

BARB Noa-Marie
IAE Metz

BOISSON Alice
IAE Metz

ZELLER Zoé
IAE Metz



BARBAUX-ANQUETIL

Scanner financier basé sur l'analyse de l'actualité et qui utilise le Machine Learning



BARBAUX-ANQUETIL Martial
CESI

N



BASARAN & BOUGHARI

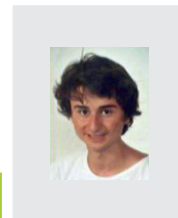
Application permettant de retrouver tous les produits des marques qui proposent du Made in France et de les acheter



BASARAN Léonard
IDMC

N

BOUGHARI Tarek
IDMC





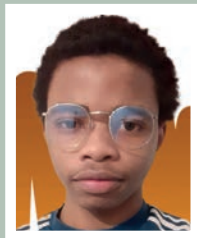
Bazari

Conception d'un site ou application pour les habitants de Mayotte mettant en relation des particuliers entre eux ou même des professionnels pour échanger des biens et services, proposer une location ...



M

ABDOU MOGNE DAHO Cheik
Lycée Robert Schuman



BONINO & THIBAUT

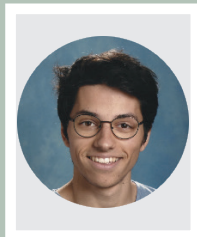
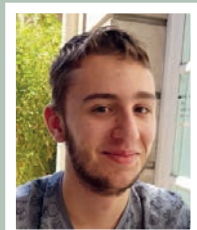
Création de jeux vidéo



N

BONINO Vincent
TELECOM Nancy

THIBAUT Pierre
TELECOM Nancy



Bureau-d-TIC

Construction d'un système d'information complet et informatisé pour les petites organisations, entreprises ou associations



M

BENDAHMANE Halima
UFR SciFa Metz



BENDAHMANE Arwa
IDMC



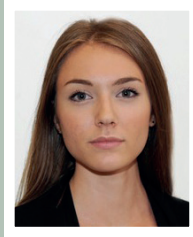
SAKHRAOUI Riyane
UFR Arts, Lettres, Langues Metz





CameCare

Solutions innovantes et technologiques pour le monde de l'industrie cosmétique et dermatologique afin de permettre aux particuliers d'obtenir des recommandations selon leurs besoins particuliers



TONON Camille

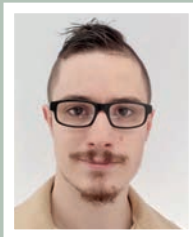
M

Ecole nationale d'ingénieurs de Metz (ENIM)



Caravan SandWitch

Studio de développement de jeux vidéo



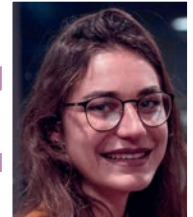
LEFEVRE Rémi
ENSGSI

N



Caval'Services

Application ayant pour objectif de créer une communauté de cavaliers pour faciliter l'entraide



PRUVOT Fanny
IAE Metz

E



Cityscover

Application communautaire permettant le rapprochement d'une ville, de son patrimoine culturel et de ses habitants en proposant des solutions applicatives



LESPINASSE Florent
Polytech Nancy

N



PALLABOT Rémy
TELECOM Nancy





COGNOT Gabriel

Création de pédales d'effets qui puissent moduler des sons en direct (sans latence) et « s'additionner » entre elles



COGNOT Gabriel
IUT Longwy

L

ee



Conception de dispositifs ludiques

Création d'une entité qui permettra l'incorporation de dispositifs ludiques/ interactifs dans des structures de type parcs animaliers et musées, afin de permettre une meilleure communication et sensibilisation autour des enjeux et des problématiques gravitant autour de ces structures.



ANSTETT Anthony
UFR SHS Metz

M



BARTHELEMY Priscilla
UFR SHS Metz

GIACCI Marion
UFR SHS Metz





Constelux

Création d'une boutique de vente en ligne monoproduit : un projecteur de ciel étoilé



MOURETTE Félix
ENSEM

N

e

Création d'instrumentales

Vente d'instrumentales en ligne de façon automatisée mais aussi sur mesure



PERNOT Alexandre
IAE Metz

M



Jalto

Création d'une application cross-plateforme, ainsi qu'un site Web permettant de mettre en relation des professeurs et des élèves



CUOCO Lucas
Polytech Nancy

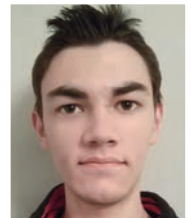
N



GENNESON Jérémy
Polytech Nancy

LEBRETON Thibaut
Polytech Nancy

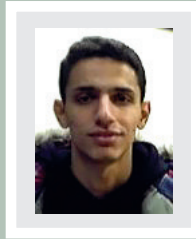
MERCIER Antoine
Polytech Nancy





Datanytica

Utiliser des techniques de l'intelligence artificielle afin de fournir des solutions innovantes d'analyse, de Data Management, d'analyse des risques, en se basant sur l'analyse prédictive et l'analyse des données



IFIS Abdelilah
FST Nancy

N

Dispose Your Place

L'application permet de savoir le nombre de places disponibles dans les restaurants partenaires de l'application en affichant en temps réel les réservations et les clients au sein du restaurant



LADNY Ugo
ICN Business School

N



Dragou

Application mobile regroupant : un service de mise en relation entre professionnel de l'activité physique adaptée (APA) et patient, des prises en charge en APA en ligne ainsi qu'un service de sensibilisation à l'ETP

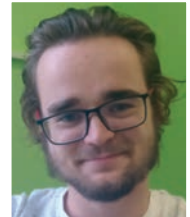


COMISSO Arthur
STAPS Metz

M



RIQUET Tristan
UFR Sciences fondamentales
STAPS Metz



VICHARD Thomas
UFR MIM





Dyswop

Plateforme de connexion des commerces de proximité aux consommateurs

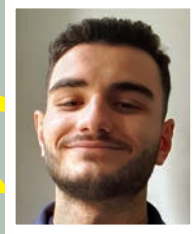
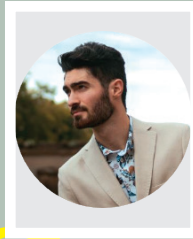


FRITZ Guillaume
ICN Business School

N



GREGOIRE Odran
ICN Business School



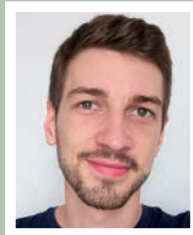
Earthkwak game

Développeur de jeux vidéo sur mobile



HULOT Stéphane
TELECOM Nancy

N



EcoCare Generator

Concept de site internet de générateur de marque dans le domaine des soins de beauté et cosmétiques qui permettrait aux consommateurs de trouver la marque responsable la plus appropriée possible



BEGHER Ruth
IAE Metz

M

CORDES Franziska
IAE Metz

LE MASSON Clara
IAE Metz

RIBES BECHT Andrea Isabel
IAE Metz

RICOEUR Louise
IAE Metz

WOLFF-BARTHEL Lucile
IAE Metz





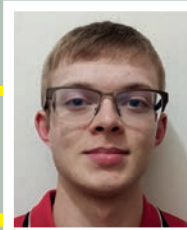
Editorsoft

Un logiciel SaaS de marketing relationnel



CHERNIAVKO Nicolas
IUT de Metz

M



Emyrex

Emyrex est un site de vente en ligne de matériel de nouvelles technologies



DIALLO Youssouf
IAE Metz

M



Epi'stolaire

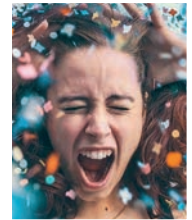
Service de correspondance avec des personnages fictifs. Des lettres rédigées par des auteur.ices et écrites à la main



GARCIA Cécile
IAE Metz

M

MERTZ Amandine
Pigier



ESEMTTool

Outil de référencement (SEO) innovant grâce à la technologie du DataMining et l'Intelligence Artificielle



LANDA Mohammed
IAE Metz

N

OUAKIL Khalil
IAE Metz





Find Quickly

Application mobile et site internet à destination des employeurs et employés du domaine de la restauration pour faciliter le recrutement



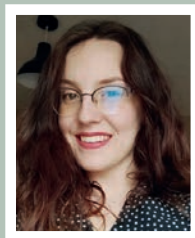
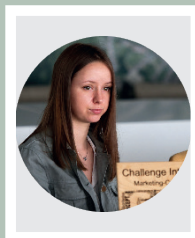
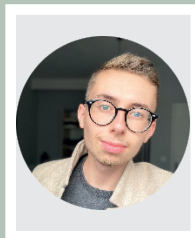
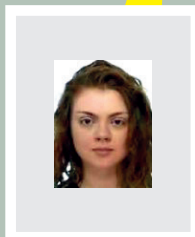
KELLER Claire
IUT Moselle Est

S

JOHANN Mathieu
IUT Moselle Est

DUPONT Tiphaine
IUT Moselle Est

FATH Manon
IUT Moselle Est



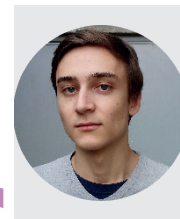
Forgenain

Agence de création de contenus multimédias (jeux, vidéos, animations)



SCHWOERER Thomas
UFR SHS Metz

M



City-Stades

Application de mise en relation de pratiquants de football de «rue» ou des adeptes de «Five» avec des potentiels adversaires et coéquipiers pour programmer des matchs dans des city stade ou des «Five»



BELLICHE Erwan
Faculté des sciences du sport

N



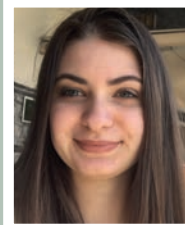
HAZAËL-MASSIEUX Marie-Anne

Création d'une structure d'accompagnement et de promotion de l'artisanat lorrain



N

HAZAËL-MASSIEUX Marie-Anne
UFR SHS Nancy



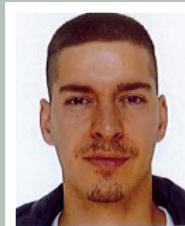
Helicopter Flight Simulator

Jeu vidéo de type simulateur d'hélicoptère pour plateformes mobiles iOS - Android



M

GERARDIN Jean-Baptiste
Lycée Robert Schuman Metz



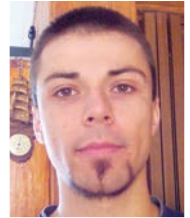
HellRam Studio

HellRam studio est une entreprise de développement et d'édition de jeux vidéo sur ordinateur



N

BOBAN Mickaël
UFR SHS Nancy



Démeter

Site internet de vente de produits alimentaires en circuits courts



N

HEMMERT Arthur
ICN Business School





Henoo

Plateforme numérique destinée au partage culturel entre touristes, amateurs et passionnés d'Histoire



GUENOT Quentin
CESI

N



HENROTIN Julien
CESI

ROUTY Hugo
CESI

SCHITZ Cédric
CESI



Henoo

THENOT Pierre
CESI

VUILLAUME Gautier
CESI



HIFI THEATRE

Système permettant l'utilisation de plusieurs convertisseurs stéréo pour convertir le son multicanal des films ou de la musique multicanal



M

MILLION-RANQUIN Martin
IUT Metz





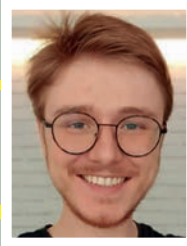
Hopla'Oma

Système de visioconférence pour personnes âgées dépendantes



GREINER Léon
IAE Metz

N



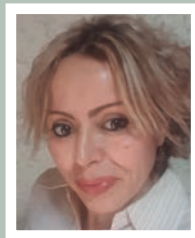
HUSSER Yasmina

Insertion par l'activité économique et notamment la possibilité d'innover à travers des activités professionnelles non exploitées pour les personnes handicapées



HUSSER Yasmina
IAE Metz

N



InnerVerse

Studio de création de jeux vidéo indépendant



BECRET Damien
UFR SHS Metz

M

PETERS Florentin
UFR SHS Metz

Juz

Agence de communication spécialisée dans le digital



MACHROH Lamia
IAE Metz

N





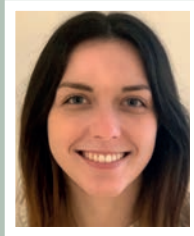
KASTNER Zoé

Agence de communication digitale spécialisée pour les PMI et PME



KASTNER Zoé
IAE Nancy

N



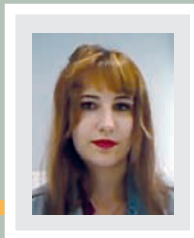
L'Abeille Noire

Création d'une société de production cinématographique nommée « L'Abeille Noire »



BOZINOSKI Lolita
IAE Metz

M



LE LOUARN Thomas

Site web de partage de la culture, plus précisément celle liée aux légendes et mythologies de diverses civilisations (grecques, égyptiennes, scandinaves, ...)



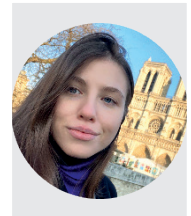
LE LOUARN Thomas
UFR SHS Nancy

N

e

Learning via Playing (LvP)

Application 3D dans un premier temps puis salles de réalité virtuelle à terme ayant pour objectif d'apprendre à maîtriser un nouveau vocabulaire grâce à la modélisation de scénarios et au lien avec la réalité



LAVRENEVA Elizaveta
Ecole des MINES, Nancy

N



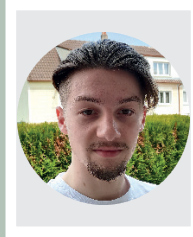
LEONARD Timothée

Création d'une boutique e-commerce à l'aide du référencement naturel



LEONARD Timothée
IUT Metz

M



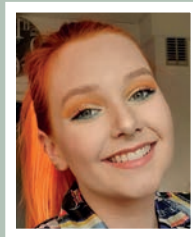
Les cosmétiques du monde

Site internet de vente de produits cosmétiques importés des 4 coins du monde



FEDERSPIEL Lou
IUT Moselle Est

S



Let's Go

Application mobile valable sur IOS et Android permettant d'organiser des soirées entre amis de préférence le week-end et en fin de semaine



MOLIA Alan
ICN Business School

N



LIM Clara

Plateforme numérique sur laquelle les utilisateurs pourront consulter ou apporter leur contribution à la conception et création de vêtements ou d'accessoires et passer commande pour la réalisation d'un de ces projets



LIM Clara
ICN Business School

N

e

peel



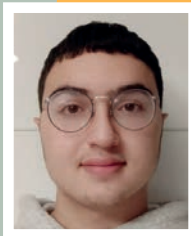
LOPEZ Florian

Boutique en ligne où je commercialiserai des vêtements comme des t-shirts ou des sweats avec mes propres designs



LOPEZ Florian
UFR Droit, Economie, Gestion Metz

M



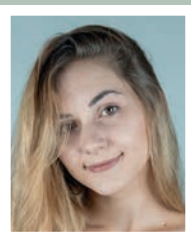
Lucie WDL

Photographe de portrait, d'événements et de mariage



WIDLOECHER Lucie
IAE Metz

N



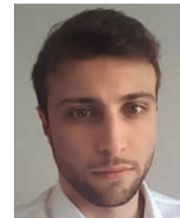
M'associer

M'associer est une plateforme dédiée à la mise en relation dans le monde de l'entrepreneuriat



PAQUET Cédric
IAE Metz

M



Mallow

Développement et commercialisation d'une application web permettant de regrouper toutes les composantes nécessaires à la mise en place et au bon déroulement d'un Accueil Collectif de Mineurs (colonies de vacances, centres aérés)



E

LÉONARD Quentin
IUT de Saint-Dié





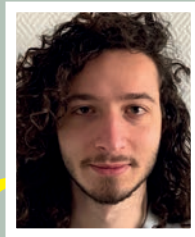
MAPELLI, PAIRIN & WOIRGARD

Application en lien avec le voyage qui vise à mettre en avant les acteurs et à proposer un nouveau service pour la clientèle

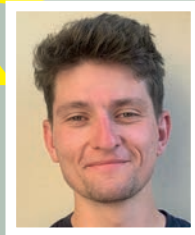


MAPELLI Igor
Ecole nationale supérieure
d'architecture de Nancy

N



PAIRIN Ludovic
Ecole nationale supérieure
d'architecture de Nancy



WOIRGARD Simon
Ecole nationale supérieure
d'architecture de Nancy



My protective glasses

Proposer à la vente des lunettes anti lumière bleue à des prix accessibles pour les étudiants



EBY Justine
UFR Arts, Lettres, Langues Nancy

N

NACHI Younes

Lancement d'une chaîne de streaming sur Twitch basée sur des contenus vidéoludiques



NACHI Younes
UFR SHS Metz

M



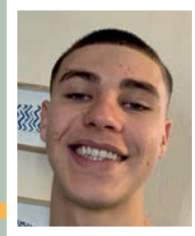
Agence digitale de marketing

Création d'une agence digitale de marketing



NEPPEL Hugo
IAE Metz

M



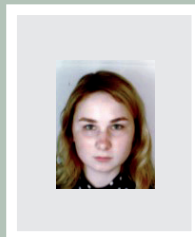
NicePriceCookin'

Plateforme numérique de recettes



IAKIMOVA Polina
Ecole des MINES, Nancy

N



Nutri-detector

Appareil dont l'objectif est de permettre aux consommateurs de fruits et légumes de s'informer sur la qualité de leurs produits à travers des mesures de teneur en minéraux, en vitamines les plus importants et en taux de sucre



KEMGANG Ebenezer

Ecole doctorale - C2MP - Chimie
Mécanique Matériaux Physiques

N

Opéra'tri

Site de comparaison de forfaits internet et mobile, de GSM, tout ce qui est lié à l'électronique



POJER Matteo

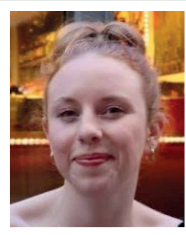
ICN Business School

N



ORNOWSKI Miléna

Application de mise en relation d'étudiants qui cherchent du travail et des restaurateurs qui ont besoin d'extra



ORNOWSKI Miléna
IAE Metz

M

REMBOBINE

Services de monteuse et technicienne en postproduction cinématographique et vidéo (étalonnage et graphisme). Mais aussi, ponctuellement, cadreuse vidéo



OUDOT Apolline
IAE Metz

N



Outro

Un média qui propose chaque jour des créations de contenus uniques sur les réseaux. Une box par abonnement mensuel 100% rap contenant 1 CD, 1 T-Shirt et des produits dérivés du rap

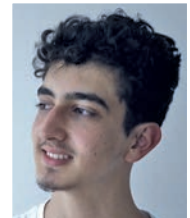


DEPEYRE Maxime
ICN Business School

N

PEDAGOME

Plateforme de cours particuliers à domicile dans une vingtaine de domaines, des matières scolaires aux langues en passant par la musique, dispensés à 100% par des étudiants



BRION Marwan
IAE Metz

M



CALCARI Franck
IAE Metz





Pharmaclick

Application qui permettrait à un patient de scanner une ordonnance et qu'elle soit envoyée directement à la pharmacie afin que la commande soit préparée



MOREIRA Valentin
ICN Business School

N



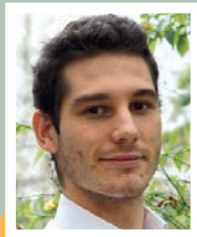
Pi Scape

Plateforme en ligne d'escape games éducatifs pour la physique et les maths au lycée



MOREAU Louis
Ecole des Mines

N



PickShot

PickShot est une action solidaire matérialisée par une application pour smartphone permettant de réserver des formules à prix réduits proposées par des restaurants partenaires

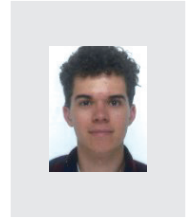


MARION Louis
Ecole des Mines

N



PAYRE Antoine
Ecole des Mines



Plateforme Collaborative VACE'S

Plateforme participative et collaborative d'échanges en matière d'environnement et de développement durable qui favorise le transfert de savoir-faire avec un accent mis sur l'éducation à l'environnement.



TCHICHELE Sogni Viviane
IAE Metz

N





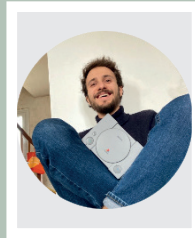
PlayStation Inside

Site web français dédié à l'actualité Playstation



VALADE Jérémy
UFR SHS Metz

M



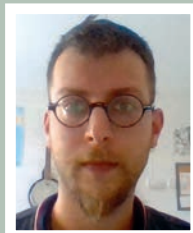
Programme Uni

Logiciel de gestion de projets qui aura pour objectif de définir l'organigramme de la structure entrante, de donner accès au tableau de bord, de donner accès aux outils numériques nécessaires à la gestion du projet



SITRUK Yohane
UFR MIM Metz

M



PUNKFLIX

PUNKFLIX est une plateforme de diffusion locale participative qui facilite la création de liens entre les étudiants de l'Université de Lorraine et les professionnels de la région



RAUD Charlie
IAE Metz

M



Radi'You

Application et site Web permettant à n'importe qui d'écouter ou de diffuser une émission de radio



HOAREAU Jules
UFR Arts Lettres Langues Metz

M





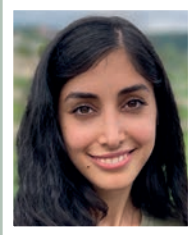
Rahnamai Kordasiabi Sheida

Application d'aide aux démarches administratives en France pour les étrangers



RAHNAMEI KORDASIABI Sheida
IAE Metz

N



9

Realta

Roman vidéoludique où les choix du joueur ont un impact déterminant sur le cours de l'histoire



SIDIBE Joao
ICN Business School

N



REIBEL Quentin

Prestations relatives au milieu du son et de la musique, comme perchiste, mixeur son, bruiteur, sound-designer, compositeur de musique, mise à disposition d'un home studio pour enregistrement, accompagnement des artistes dans leurs projets. Réalisation de projets musicaux



REIBEL Quentin
IAE Metz

M



ReignScape

Création d'un jeu-vidéo de civilisation en 2D vue du côté



HELL Martin
TELECOM Nancy

N

MASSON Grégoire
TELECOM Nancy





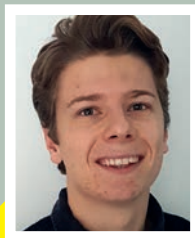
Report

Réseau social de partage et de diffusion de vidéos et de photos d'évènements ciblés, dans l'objectif d'éviter l'enfermement informationnel



GUTIERREZ-MOUGIN Matthias
ICN Business School

N



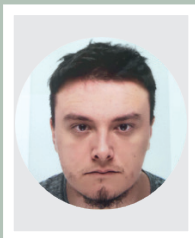
RICCIARELLI Flavien

Développement d'application mobile



RICCIARELLI Flavien
CNAM Nancy

N



SOW

Réseau social qui a pour objectif d'aider à la promotion et à la visibilité des start-up, d'aider à trouver des financements, de promouvoir l'entrepreneuriat et son esprit à destination des 18-28 ans



SAGETTE Clément
Ecole des Mines

N

FERERES David
Ecole des Mines



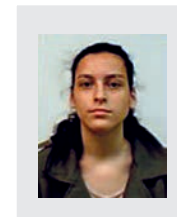
SAPCI

Réseau social à destination des addicts de séries, films, programmes TV



SAPCI Mélissa
UFR Droit Economie Gestion Metz

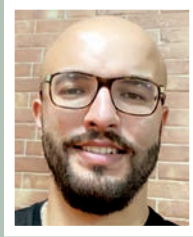
M





SEMSTRA

Logiciel de Stratégies de Référencement sur les Moteurs de Recherche avec l'Intelligence Artificielle, semstra.com

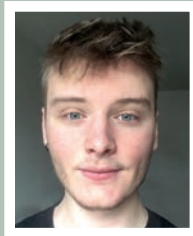


EL YADARI Sami
IAE Metz

N

Série documentaire sur l'animation 2D

Création d'une série documentaire sur l'animation 2D



TAILLEUX Maël
IAE Metz

N



Shire

Outil de cooptation inter-entreprises



GUENOT Quentin
CESI

N

SLIME

Application mobile sur laquelle les gens se connectent pour créer eux-mêmes les vêtements qu'ils souhaitent porter



BARRAUD Hakim
IUT Nancy-Charlemagne

N





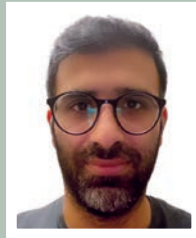
Smart vision

«Lunettes intelligentes» pour malvoyants

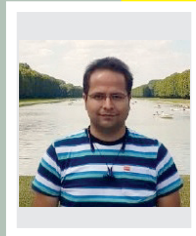


ALIPOUR PUJANI Bizhan
Polytech Nancy

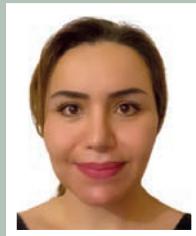
N



DERAMGOZIN
Mohammadmahdi
Polytech Nancy



EIDIZADEHAKHCHELOO
Sanaz
Polytech Nancy



Studetalk

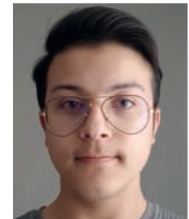
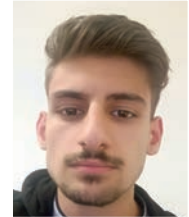
Studetalk est une application de messagerie instantanée intégrant plusieurs fonctionnalités qui faciliteront la vie des étudiants (stockage et échange de cours, partage d'emploi du temps. . .)



DINC Ismail
UFR MIM

M

KOC Mustan
UFR MIM



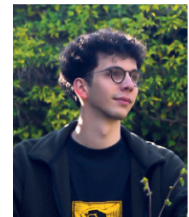
Studio JellyFox

Création d'un jeu vidéo de tir à la première personne basé sur le rythme



RITT Pierre
Institut polytechnique de Grenoble

M





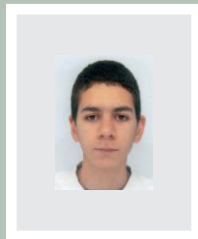
TADJADIT Nolan

Application/site internet regroupant toutes les bonnes affaires disponibles pour les étudiants



TADJADIT Nolan
IAE Nancy

N



Takemethere

Outil permettant de communiquer et de donner la possibilité aux étudiants de s'entraider



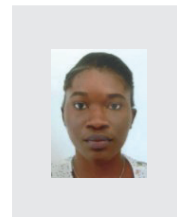
BEZGHOUD Asma
ENSAIA

N



MOZAR Mélanie
IAE Metz

TOKPA Seny
ENSAIA





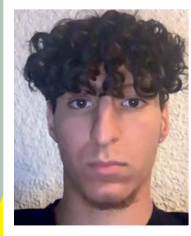
The Protection Box

The protection Box est une box mensuelle portée sur les produits anti-covid durables et de qualités



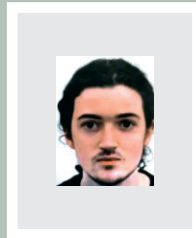
M

REGGAM Jawad
UFR Arts Lettres Langues Metz



This is a Game

Mise en place d'un projet transmédia d'unfiction (unfiction = une œuvre de fiction, peu importe son support, réalisée comme si elle prenait place dans notre univers, avec pour objectif de faire croire aux spectateurs que l'histoire racontée est réelle), centré autour d'un jeu vidéo



M

MATHELIN Tom
UFR SHS Metz



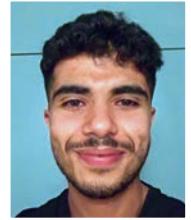
UPbanger

Réseau social d'échange pour des utilisateurs passionnés par le domaine de l'événementiel



BOUQUA Soufiane
FST Nancy

N



Vadris & Shiny

Création de contenu vidéo et streaming sur les plateformes Youtube et Twitch



SANGLIER Tim
UFR SHS Metz

M





VINGTANS & ROHRBACHER

Développement d'applications mobiles
(divertissement, éducation ou services innovants)



VINGTANS Mickael

UFR Droit Economie Gestion Metz

M

ROHRBACHER Fabian

UFR Droit Economie Gestion Metz



Voice Story

Application mobile permettant aux parents actifs
de générer de nombreuses histoires pour les lire
aux enfants avec leur voix



TABBONE Laura

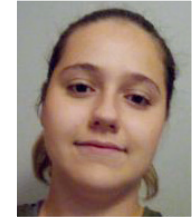
TELECOM Nancy

N



YuyuPanda World

Création d'une marque de vêtements et un
site en ligne, à destination de fans de secteurs
différents (Manga, K-Pop, Jeux, Japon et Corée
du Sud en général)



GUILLEMYN Laurine

Lycée Robert Schuman Metz

M





Emergence



Maturation



Entreprense
en création



Développement



Economie
Sociale et
Solidaire

E

Epinal

L

Longwy

M

Metz

N

Nancy

S

Sarreguemines

T

Thionville

Services

156

Services



Accueil autonome de jour senior

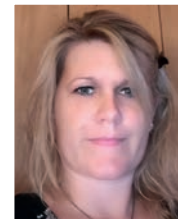
Accueil autonome de jour senior



BAUER Stephanie

IAE Metz

M



ADI Cabinet conseil

Création d'un cabinet conseil pour accompagner
les entreprises dans leur transition numérique



AKOTO Koffi Faustin

IAE Metz

M



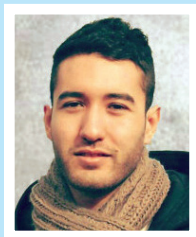
157





RenoZone

Services d'aménagement et conseils pour la rénovation des espaces intérieurs en favorisant l'usage des matériaux écologiques et responsables



N

ADJABI Lotfi
IAE Nancy



Adopus

Création d'un service d'insertion professionnelle des personnes atteintes de troubles psychiques sur le territoire de la métropole du Grand Nancy. Ce service consisterait en une agence intérim adaptée pour ce public



N

LAMBERT Eva
UFR SciFA Metz



PERRIN Clémentine
UFR SciFA Metz

e



Alfred&Nestor

Création d'une e-conciergerie



PLATEROTI Dominique
IAE Metz



N

RAMANJATO Andrianiaina
IAE Metz



ALLEAUME Malis

Site internet qui permettra à chaque bijoutier et particulier de choisir un atelier de professionnel près de chez soi pour utiliser leur matériel dans leur atelier



E

ALLEAUME Malis
IUT Saint Dié





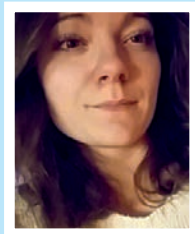
ADDRESS Margaux

Prestations de design d'intérieur dans la création / rénovation d'intérieurs



ADDRESS Margaux
CNAM Nancy

N



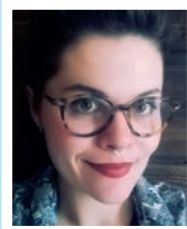
Anima

Collection d'inhalateurs en céramique qui favorise d'une part l'inclusion de personnes lors d'atelier de modelage à visée thérapeutique et initie d'une autre les utilisateurs à des séances d'inhalations et de sensibilisation à l'aromathérapie et à la sophrologie



E

GUILLEMART Chloé
IAE Metz



ANTONINI Nicole

Recrutement et socialisation organisationnelle, accompagnement au changement, démarches de prévention, analyse de l'activité. Un domaine important : les politiques d'égalité et de diversité. OU Cabinet de psychologie positive, relaxation et hypnose



M

ANTONINI Nicole
UFR SHS Metz



Artem Opus

Application de mise en relation des prestataires d'un secteur spécifique et leurs clients potentiels



N

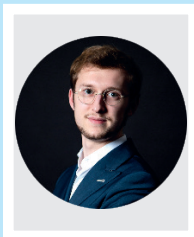
WOLF Max
ICN Business School





Association Nancéienne Investissement Finance

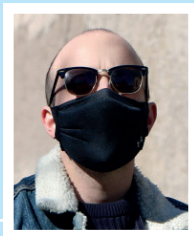
Association ayant pour but de fédérer et aider à la création des clubs d'investissements dans la région



GEORGE Pierre-Antoine
UFR Economie Droit Gestion Nancy

N

HUFFENUS Romain
IFMEM



Association pour les femmes victimes de violences

Association d'aide et de soutien aux femmes victimes de violences



ASGARI Fatemeh
Laboratoire Interpsy -
Groupe de Recherche sur les Communications

N



BAC

Création d'un cabinet de conseil d'audit



BIEHLER Bouthayna
CNAM Metz

M



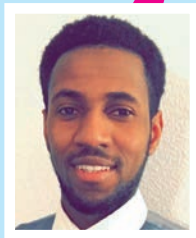
BAH Location BTP

Location de matériel de BTP à Conakry (Guinée)



BAH Ibrahima
IAE Metz

N



BAUDON Bryan

Service de conciergerie collective



BAUDON Bryan
IAE Metz

M



BELMOKHE & CHAACHOUA

Institut de beauté inspiré par la médecine grâce à des soins innovants



BELMOKHE Seloua
CNAM Metz

M



CHAACHOUA Sarah
IMC Business School



BENARD Jocelyn

Bureau d'études très engagé dans la transition numérique dans le domaine du bâtiment



BENARD Jocelyn
CNAM Nancy

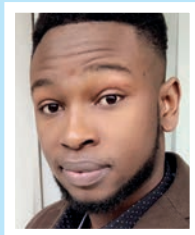
N





Black Excellence 221

Organisme culturel qui assure une mission de développement culturel local œuvrant dans l'évènementiel et dans l'accompagnement de jeunes artistes



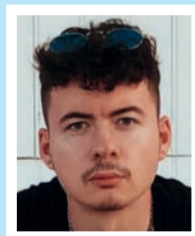
M

WATH Seydina Alioune
IAE Metz



BlackStud

Community management



FRESSE Jordan
IUT Epinal-Hubert Curien

E



N

BOUN Kimpo
ICN Business School



BR'EYE

Solution innovante d'apprentissage du braille



MASSOU Jean
UFR MIM Metz

M



BOUN Kimpo

Créer un rapport de mise en lien entre tous les intervenants du secteur de la musique, afin de faciliter la vie des artistes et de les aider à développer leurs arts plus facilement





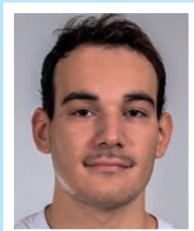
BRUSSAT Hugo

Deux axes : le recyclage et les circuits courts. Premièrement le but est de recréer la boucle, le cycle de vie des produits frais, des produits verts. Deuxièmement le but est de créer du lien entre des producteurs locaux et des consommateurs de l'agglomération Nancéenne.



N

BRUSSAT Hugo
IAE Metz



BubbleBoat

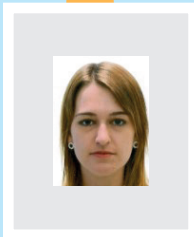
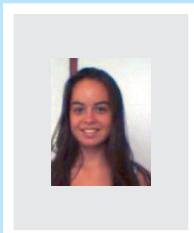
BubbleBoat est un service de cobaturation par voilier



LE COZ Louise
IAE Metz

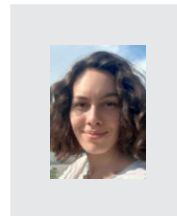
M

POHLMANN Carolin
IAE Metz

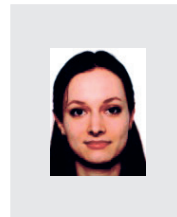


BubbleBoat

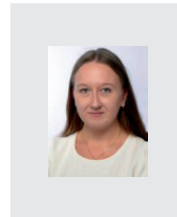
SAINT-DIZIER Zoé
IAE Metz



SALVAN Bérénice
IAE Metz



SCHMITT Sarah
IAE Metz

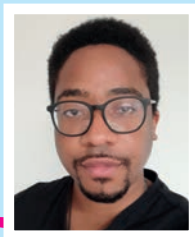


SOBZISCHIN Sandra
IAE Metz



Idée Nov'

Réalisation de documents administratifs pour des personnes n'ayant pas le temps ou ayant des difficultés avec les outils informatiques par des personnes éloignées du monde du travail



CABERTY Alan
IAE Nancy

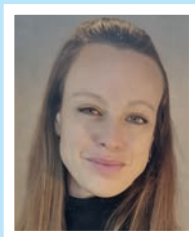
N

MALEK Camélia
IAE Nancy



Cabinet conseil

Cabinet conseil qui propose trois types d'offre : de l'intervention, de la formation, de la R&D sur des thématiques qui touchent les entreprises : changement organisationnel, identification post-fusion, RPS, QVT, DU...



LÈBRE Clémence
UFR SHS Metz

M



Capalab

L'objectif du projet est de favoriser l'inclusion sociale de jeunes âgés de 18 à 29 ans, éloignés de la formation et de l'emploi via la mise en œuvre de projets innovants et "hors les murs"

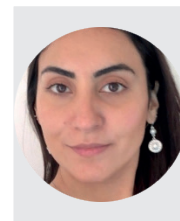


PUZOS David
UFR SHS Rennes II

M



YILMAZ Alyse
UFR SHS Université Paris-VIII



Centre de loisirs

Création d'un centre de loisirs en République démocratique du Congo



LOKONO NYALONGELI Lydie
IAE Metz

M



LONKUTA LONGELE Nadine
IAE Metz





Centre de réadaptation physique adaptée (CRPA)

Centre de réadaptation physique adaptée qui cible en priorité les personnes présentant une ou des maladies chroniques (obésité, diabète etc.) ou un handicap

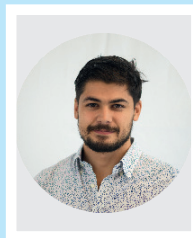


PETIT Guillaume
Faculté des sciences du sport

N

CHANSOLME Victor

Création d'une société de marchand de biens



CHANSOLME Victor
ENSGSI

N



Charbonnier Mère & Fils

Solution d'aide à la personne pour les aînés



N

PALIX Joakim
UFR Droit Economie Gestion Nancy



CHOLLEY Auxane

Prestations visant à permettre à des restaurateurs et hôteliers indépendants de développer leur stratégie de communication



M

CHOLLEY Auxane
IAE Metz





Chra7 Lia "Explique-moi"

Ce projet a pour objectif la mise en relation des élèves/étudiants avec des professeurs/intervenants



TIGHIDA Rachid
ICN Business School

N



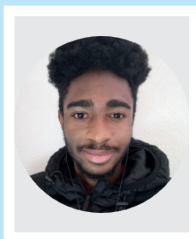
COCO Allan

Système éducatif avec un accompagnement plus personnalisé venant de l'enseignant, échange de cultures inter-iles



COCO Allan
UFR Sciences Humaines et Sociales
- Nancy

N



Colloc entre femmes

Elaboration d'une conférence au cours de laquelle les jeunes femmes pourront échanger avec des femmes qui ont réussi dans leur domaine



KOSCHER Daphné
UFR SHS Metz

M



NEVEUX Sarah
UFR SHS Metz

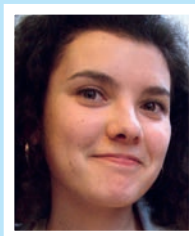
PELLETIER Chloé
UFR SHS Metz

ZIMMER Adrian
UFR SHS Metz



Compagnie La Chaussée des Géants

Création d'une compagnie de théâtre à visée professionnalisante avec pour objet la création, la production et la diffusion du spectacle vivant, mais aussi de toute autre forme d'art voisine

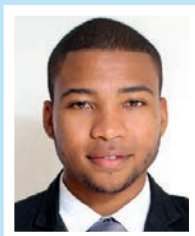


CUCCHI Clara
UFR Arts, Lettres, Langues Metz

M

AID.A.COM

Services de communication et de marketing à destination des PME/ TPE



VIRGINIE Louis Jonathan
CEU

N



Création d'un FabLab

Création d'un FabLab sur les anciennes friches industrielles de Rombas-Amnéville



LADURELLE Steeve
IAE Metz

M

Pharma'Home/ Pharma'Dom

Site web ou application proposant un service de livraison à domicile de médicaments et d'articles de pharmacie.



DAINCHE--CECCONELLO Ugo
ESNA Business School

N



SENN Guillaume
ESNA Business School





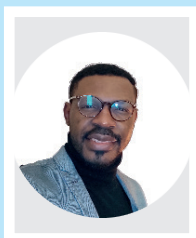
i'Dil Éditions

Projet dont l'objectif est la valorisation du patrimoine culturo-linguistique africain ainsi que le renforcement des compétences linguistiques (locales et internationales) dans les échanges sociaux, éducatifs, culturels, professionnels, économiques et autres



N

DILUBENZI Junior Lukayisa
IAE Metz



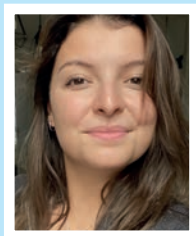
DOERFLINGER Lisa

Société permettant d'améliorer l'accès aux stages pour les élèves de 3^e et lycée en faisant le lien entre ceux-ci et les entreprises d'accueil



M

DOERFLINGER Lisa
SCBS - Ecole supérieure de tourisme
(Troyes)



Dreaming School

Service novateur de cours de langues à des étudiants tout en permettant à d'autres étudiants, natifs étrangers, de bénéficier de revenus complémentaires



N

LOTFI Zakaria
IAE Nancy



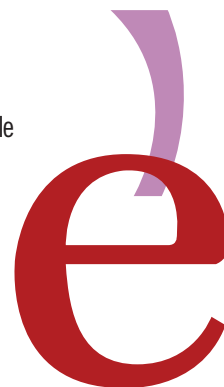
ECB Metz

Création de mon cabinet d'expertise comptable dans le secteur de Metz



M

GULES Beyda
Lycée Robert Schuman Metz





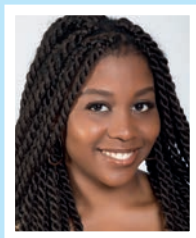
ECLOSION

Création d'un centre de formation qui permettra de former des jeunes en décrochage scolaire et les jeunes atteints d'autisme



M

NDAPPE METIAYIM Griselda
UFR Droit Economie Gestion Metz



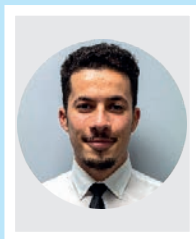
EcoNéo

Création d'une entreprise de développement, de pose et de maintenance de bornes électriques



N

BASTA Yacine
IAE Nancy



Electricien

Service à domicile de diagnostic moteur, lecture-suppression de défaut sur tout type de véhicule à l'aide d'une valise de diagnostic et un ordinateur



M

LOSSOUARN Hugo
CNAM Metz





ENSG JCE

L'ENSG Junior Conseils et Études permet aux étudiants de l'École Nationale Supérieure de Géologie de Nancy de mettre en application les compétences acquises lors de leur formation en réalisant des études pour le compte d'entreprises du monde des géosciences

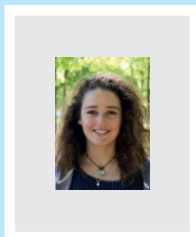
e



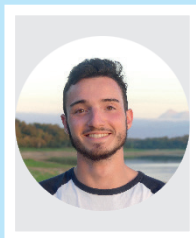
ABDELOUHABI Myriam
ENSG

N

CAILHOL Océane
ENSG



DUBREUIL Geoffrey
ENSG



ENSG JCE

FABRE Matthias
ENSG



HALAWI Elissa
ENSG



MENUT Axel
ENSG



VERHULST Léane
ENSG





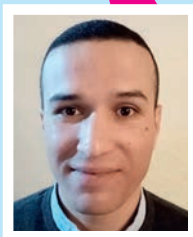
Entreprise travaux forestiers

Entreprise de travaux forestiers et d'aménagements paysagers



FAKRAOUI Ilyes
IAE Metz

N



Equalita

Création d'entreprise axée "consulting" à l'intention des entreprises du privé et des organismes du public

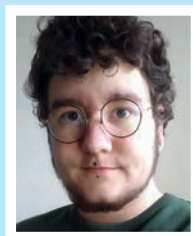
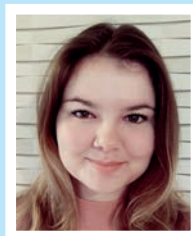


HERNANDEZ Ludivine
IAE Metz

M



LEDIG Barthélemy
IAE Metz



Etudi'art Link

Entreprise de promotion de la culture et de l'art



N'DANOU Koffi
UFR Arts, Lettres, Langues Metz

M



FACEHOME

Mise en place d'une plateforme visant à mettre en lien des étudiants recherchant un logement pour une période donnée et des étudiants étant prêt à céder leur logement



YAMEOGO
Christian Jean Cédric
CNAM Nancy

N





GreenOne

GreenOne est un fonds d'investissement spéculatif ayant pour mission d'allier Écologie et Finance



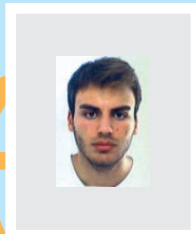
HAGRY Antoine

IUT Nancy Charlemagne

N

PINNA Alexandre

IUT Nancy Charlemagne



HANTIER Pierre

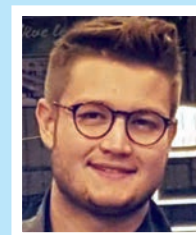
Micro entreprise immatriculée au Luxembourg dans le domaine du sport-santé bien-être à destination de publics vieillissants, pathologiques, ou tout simplement au sein des entreprises afin de prévenir, ou de palier aux troubles musculo-squelettiques des salariés



M

HANTIER Pierre

UFR SciFA Metz



HEIZMANN, ZINGRAFF & ZOUACHÉ

Tiers lieu pour des idées ou des projets autour de l'informatique, de la technologie ou des arts



HEIZMANN Jérémy

Lycée Robert Schuman Metz

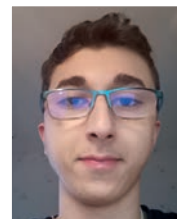
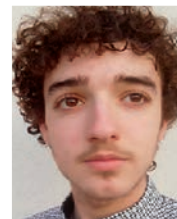
M

ZINGRAFF Clément

Lycée Robert Schuman Metz

ZOUACHE Selim

Lycée Robert Schuman Metz





HENNEBO Camille

Je n'ai pas de projet particulier mais j'apprécie tout ce qui touche à l'économie d'un point de vue plus historique, culturel et ludique



HENNEBO Camille
IAE Nancy

N

HenZed Media

Agence de Marketing Digital



NZALABANTOU Prince Gires
UFR Economie Droit Gestion Metz

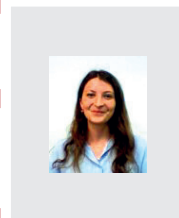
M

e



IAE Metz Consulting

Association étudiante ayant pour mission de réaliser différents types d'études en lien avec les enseignements dispensés par l'IAE de Metz : études de marché, études de satisfaction, études de qualité dans la restauration ou l'événementiel par le biais des clients mystères.



DESARMENIEN Lucas
IAE Metz

M

GABALLAH Iris
IAE Metz

MUNTEANU Ana Maria
IAE Metz

PELTIER Winona
IAE Metz

e





Influx

Projet de sensibilisation aux sons par les espaces (construction de dispositifs d'écoute amenant la possibilité à chacun d'écouter, de parcourir, de découvrir, de comprendre l'espace autrement)



REMY Baptiste

Ecole Supérieur d'Art de Lorraine de Metz

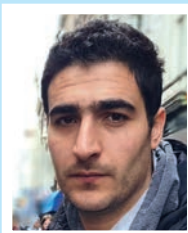


Innovia Construction

Création d'une entreprise qui va apporter une touche environnementale dans le domaine de la construction et l'énergétique



HAROUN Mohand-Ourabah
IAE Metz



InstalNeed

Création d'une plateforme de mise en relation des élus locaux, établissements de santé et professionnels de santé reposant principalement sur la mise en valeur du potentiel économique et social global des territoires



COLLET Charlène

UFR Economie Droit Gestion Nancy



INTUI Chain Lab

L'association ICL mène des activités innovantes dans le domaine de la Recherche & Développement en Sciences de Gestion par l'accompagnement des acteurs et des territoires sur leurs Résiliences, à l'échelle locale et internationale.



BELLERY Sophie

IAE Nancy



GIRAUD Anne-Françoise

IAE Nancy





Ivoire Pack

Cabinet chargé d'études de l'impact environnemental des emballages et leur production, la prise en compte de l'analyse du cycle de vie d'un produit alimentaire, de l'écoconception, de la réduction à la source, de solutions innovantes en termes d'emballages alimentaires et la formation du personnel des entreprises



M

AFFIAN Koua Henri-Joël
IAE Metz



Junior-Entreprise ENSEM Conseil

Association ayant pour objectif de permettre aux étudiants de l'établissement de mettre en application leurs enseignements en Electricité, Mécanique et Sciences de l'information



BOUAZ Salma
ENSEM

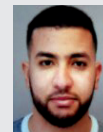
N



ESSAFI Mehdi
ENSEM

PERIOL Léo
ENSEM

PETTI Alexandre
ENSEM





Junior-Entreprise ENSEM Conseil

POLLIAND Thomas
ENSEM



RAVIER Eva
ENSEM



Just Like Home

Création de résidences étudiantes
communautaires autosuffisantes



DALLEMAGNE Banty
IAE Metz

M



KIB GO

KIB GO est une agence internationale de
conseil et d'accompagnement en mobilité
internationale des personnes



KOUGBLENOU Acakpo Bruno
IAE Metz

M



KOTE Nicoué

Structure qui accompagnera des communautés
qui n'ont pas encore accès à l'eau potable



KOTE Nicoué
IAE Nancy

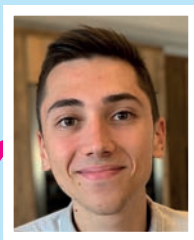
N





KRIEG Julien

Étude et conception d'un nouveau produit/ procédé de découpe par jet d'eau adapté aux travaux du bâtiment

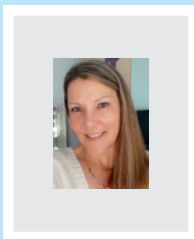


KRIEG Julien
ENSAM

N

L'Ascenseur & Co

Solutions d'ascenseurs dédiés aux besoins des particuliers et des professionnels en terme d'accessibilité pour les personnes à mobilité réduite, pour la mise aux normes des habitations et des nouvelles constructions (Luxembourg)



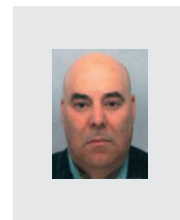
LUST Anne-Sophie
IAE Metz

M



L'insertion des adultes handicapés

Insertion d'adultes handicapés à travers un organisme qui collecte les produits non alimentaires invendus pour ensuite les proposer aux personnes nécessiteuses moyennant une participation symbolique



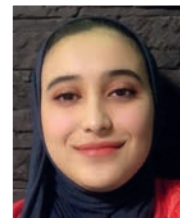
RECHAM Ali
IAE Nancy

N



La Tree

Application qui propose des plats adaptés à la santé de chacun en livraison



FAKHOR Nouhaila
ICN Business School

N



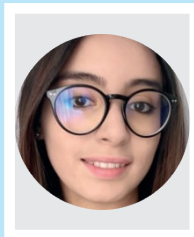


LAMHENE Lydia

Service de customisation par impression de textiles



LAMHENE Lydia
FST Nancy



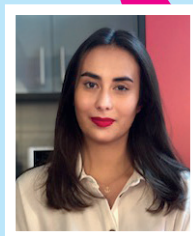
N

LE BOURG Charlotte

Création d'une entreprise en rapport avec le tourisme notamment dans les endroits peu connus plus particulièrement dans les pays d'Amérique Latine



LE BOURG Charlotte
IUT Metz



M



LEFEVRE Louise

Services de gestion administrative, de marketing, de conseil stratégique, de veille sur les subventions et les appels à projets à destination des artisans d'art



LEFEVRE Louise
IUT Moselle Est



S

LudeOs

Création d'Escape Games pédagogiques



DUPUY Aurore
IAE Metz



N



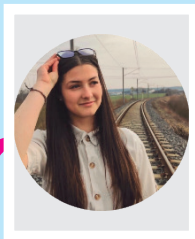
Luxury'loc

Entreprise de location de voitures de luxe dans le secteur de Nancy



JACOB Eva
IAE Nancy

N



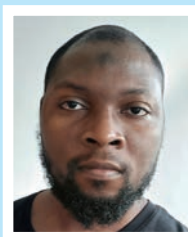
MARKET

Application destinée à faciliter les achats alimentaires



MAPINEBEMOUN Mama
FST Nancy

N



MDB'SYNERGIE

Création d'une entreprise dans le domaine du Social listening et veille digitale (plateforme ou cabinet)



BALDE Mamadou Dian
IAE Metz

M



MÉTRAL Adrien

Création d'une société proposant des services de prise de vue par drones aux professionnels et particuliers en Haute-Savoie



MÉTRAL Adrien
IUT de Metz

M





Micro crédit solidaire

Micro crédit solidaire. Intermédiaire de demandeurs de crédits et les banques solidaires avec un taux d'intérêt à bas coût



M

DABO Abubacar Malam
CNAM Metz



MIRIMAHU

À travers la création plastique ou scénographique, apporter douceur et apaisement dans nos intérieurs, qu'ils soient privés, publics, personnels ou professionnels



M

BOUTTEVIN Marie
IAE Metz



NOCENTINI Emma

Améliorer, renseigner sur le harcèlement scolaire et développer le dialogue avec les plus jeunes



M

NOCENTINI Emma
Lycée Robert Schuman Metz



Optim Compta

Proposer aux entreprises de l'optimisation sur leur comptabilité



M

OLIVIER Paul
Lycée Robert Schuman Metz



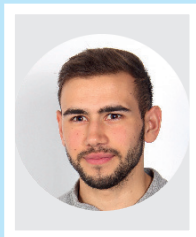
Pandagro

Aide à la révision, sous la forme de flash-fiches en biologie et géologie à destination des étudiants en classe préparatoire BCPST (scientifique) et TB (technologique)



RIERA Florian
ENSAIA

N



Pangolin

Conception et développement de plaques de protection balistiques modulaires adaptées aux marchés civils et de la défense



ABDELHAMID Omar
Université de Lille

N

DELCOURT Benjamin
ENSAM



Parkloc

Solution pratique, sécurisée, et connectée au stationnement urbain pour vélos et trottinettes



MAS Rémi
IAE Metz

M



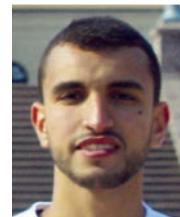
PayWash

Service de lavage automobile à domicile auprès des PME et des particuliers à la portée de tous



HILALI Yassir
UFR-MIM

M





PHOCUS

Réalisation de vidéos à destination des entreprises et également de photos si besoin pour professionnel comme particulier



TRICART Mathias
IAE Nancy

N



PICK & CYCLE

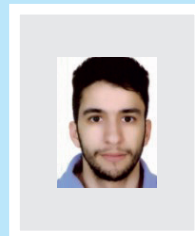
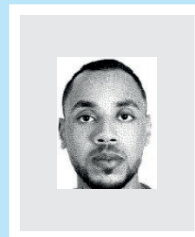
Dispositif qui a pour but d'améliorer l'accessibilité aux produits de sécurité. L'objectif est de proposer des distributeurs de casques à côté des stations de vélos en libre-service.



BENHAMED Walid
Institut Supérieur d'Ingénierie de la Conception Saint Dié des Vosges

E

FOURKA Bilal
Ecole des Mines



Pivona Cosmetics

Marque de maquillage reprenant les moyens plastiques de l'art en s'engageant à être au maximum respectueuse de l'environnement



D'ERAMO Juliette
IAE Metz

N



Pollar Media

Agence spécialisée dans le déploiement de stratégies de communication innovantes sur Instagram



MANAUD Mathias
IAE Metz

M





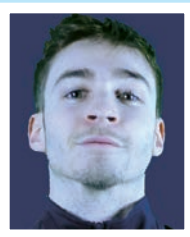
Projet "Façade"

Création d'une entreprise de production et réalisation audiovisuelle



PEQUENO Nael
UFR SHS Metz

M



RITROVATO Pablo

Conception d'un dispositif détecteur d'obstacle discret permettant à son utilisateur de garder les mains libres à destination des personnes malvoyantes



RITROVATO Pablo
Institut Supérieur des Techniques de l'Ingénieur

M



e



Audyssée

Structure regroupant des équipes mobiles pluridisciplinaires (Aide-soignante, psychologue, ergothérapeute, infirmier...) de différents EHPAD de Nancy ayant pour but de coordonner ces équipes afin qu'elles interviennent à domicile chez une personne en perte d'autonomie qui souhaite entrer en EHPAD



SALLERIN Justin
UFR-SciFA Metz

M



VIRY Corentin
UFR-SciFA Metz

e



SBM LEAF

Conception d'une plateforme d'incubation virtuelle dans le but d'accompagner les porteurs de projets pour pouvoir réaliser et concrétiser leur projet sur laquelle ils auront accès à un financement via une plateforme de financement participative



N

ABDI ABDILLAH Fatouma
IAE Metz



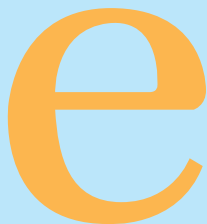
SERACCHIOLI Eva

Service de livraison de repas



M

SERACCHIOLI Eva
UFR SHS Metz



Société de service de maintien à domicile

Création d'une société de service de maintien à domicile



M

BINI Camélia
UFR SciFA Metz



MADACI Farès
IAE Metz



SolKey

Mon activité vise à développer et supporter des entreprises en difficulté à réussir leur positionnement par rapport au monde socio-économique en mutation



E

KABAB Amine
IAE Metz





Structure de divertissement

Développement d'une structure de divertissement (indoor ou extérieure) basée sur le format des escape games ou autres jeux d'aventure et de réflexion grandeur nature

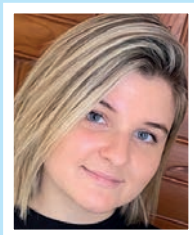


LAMONICA Rémi
ENSGSI

N

FloorAdvisor

Création d'une auto-entreprise de prestations de services (marketing digital, négociation avec les fournisseurs à l'étranger et prospection de nouveaux clients)



OUARD Léa
UFR Arts Lettres Langues Nancy

N



Tarsomedicorum

Bascule médicale qui facilite la rééducation des chevilles



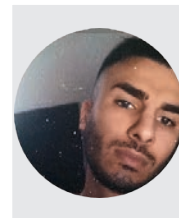
LAGOCKI Hélène
IUT Thionville-Yutz

T



TATAR Cuma

Apporteur d'affaires



TATAR Cuma
ICN Business School

N



I like to move it

Plateforme de mise en relation entre une association à la recherche de bénévoles et des étudiants à la recherche d'une expérience humaine à l'international



N

MANET Johana
IAE Metz



THMean

Cabinet de conseil en marketing international autour de l'étude de l'identité de marque de produits/services à travers les filtres des langues, religions et culturels



N

ALSHAMMARI Turki
IAE Metz



TOURRE Juliette

Solution d'aide à l'analyse concurrentielle pour les entrepreneurs et intrapreneurs



N

TOURRE Juliette
SKEMA Business School (Nice)



USTA Damla

Consultation et coaching naturopathique en ligne puis en cabinet



N

USTA Damla
FST Nancy





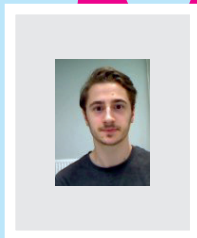
VAYRAC Anthony

Enseignements dans diverses matières mais plus particulièrement en anglais, au Luxembourg



VAYRAC Anthony
UFR Arts Lettres Langues Metz

M



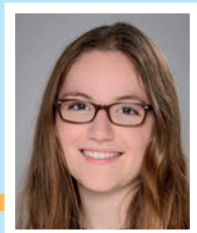
Véloflot

Véloflot est un projet visant à augmenter la part modale du vélo à Nancy en proposant des plans vélo cohérents et adaptés aux entreprises de la Métropole



GOUTIERE Myriam
IAE Metz

N



Villéo

Application ayant pour but de faciliter les échanges d'informations entre les mairies et les citoyens



VASSE Joseph
Polytech Nancy

N

e

Workspace Techno-Kids

Espace similaire à un FabLab dans lequel les enfants peuvent avoir la possibilité de découvrir et d'interagir avec le monde de l'électronique, en développant des projets de la vie quotidienne



NOBOA MONTENEGRO Andrea
IAE Nancy

N





Yanana

Plateforme numérique pour le rachat de produits mobiliers



SADOU Boubacar
IAE Metz

N



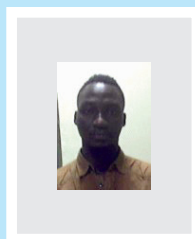
ZS AUTO

Service carte grise dédié aux particuliers et aux professionnels combinés à un commerce de véhicules d'occasion (achat/vente)



SOW Ibrahim
IAE Metz

N



Sommaire par catégorie

Agriculture



CAMUS Vianney	11
DAWA Tran	12
Domaine viticole	12
ECO-FERME	13
Ferme avicole	13
KATALAYI MULELI Antoine	14
La lutte biologique	14
MOON'AGRO	11
Proget AN	15
Vertmoi.fr	16
Worm Generation	15

Commerce



ACMINDSET	18
Afro Cooking	18
Agistral	19
AmbiCieux	19
Au Paradis des Musiciens	20
AUBRY Pauline	20
Auto Technique Lorraine	21
Bar à ambiance	21
Bar à jus	22
BEAVOGUI Abdoulaye	22
Bee'Eau	23
BOURDOIS Cyril	23
Brasserie La Laiterie	24

Burn The Void	24
BUSSE Lisa	25
Café & Co.	25
CANOPEE	27
Champs pour Champs	27
Charles le Magicien	28
CHRISTOPHE Valentin	28
Coque'tier	29
DANWILI Dino Grégory	29
Divers&export	30
	30
Erig	31
ESCHENBRENNER Antoine	32
Exodus	33
Feu	33
FoliMotte	34
Französisches Fahrrad	35
GONTHIER & MATON	35
HAKKOU Zakariya	36
HEISS-VAGLIO Jenny	36
Hendya	37
HUMANITÉ	37
InayaDress	38
KIMMES Charlotte	38
Kirf design	39
Kombucha	39
L'arrière boutique	40
LA MENDOLA Anaïs	41

Numérique



Ad'Mob	99	DRAGOU	113
Adrien BON	99	Dyswop	114
Agence digitale de marketing	134	Earthkwak game	114
All My Social Services	100	EcoCare Generator	115
AMP Digital	100	Editorsoft	116
ASOKUMAR IT	101	Emyrex	116
Atixys	101	Epi'stolaire	117
BABIN, BARB,		ESEMtool	117
BOISSON & ZELLER	102	Find Quickly	118
BARBAUX-ANQUETIL	103	Forgenain	119
BASARAN & BOUGHARI	103	HAZAËL-MASSIEUX M-Anne	120
Bazari	104	Helicopter Flight Simulator	120
BONINO & THIBAUT	104	HellRam Studio	121
Bureau-d-TIC	105	Henoo	122
CameCare	106	HIFI THEATRE	123
Caravan SandWitch	106	Hopla'Oma	124
Caval'Services	107	HUSSER Yasmina	124
CITYSCOVER	107	InnerVerse	125
City-Stades	119	Jalto	111
COGNOT Gabriel	108	Juz	125
Conception		KASTNER Zoé	126
de dispositifs ludiques	109	L'Abeille Noire	126
Constelux	110	LE LOUARN Thomas	127
Création d'instrumentales	110	Learning via Playing (LvP)	127
Datanytica	112	LEONARD Timothée	128
Démeter	121	Les cosmétiques du monde	128
Dispose Your Place	112	Let's Go	129
		LIM Clara	129
		LOPEZ Florian	130

Lucie WDL	130	SAPCI	145
M'associer	131	Semstra	146
Mallow	131	Série documentaire sur l'animation 2D	146
MAPELLI , PAIRIN & WOIRGARD	132	Shire	147
Myprotective glasses	133	SLIME	147
NACHI Younes	133	Smart vision	148
NicePriceCookin'	134	SOW	145
Nutri-detector	135	Studetalk	149
Opéra'tri	135	Studio JellyFox	149
ORNOWSKI Miléna	136	TADJADIT Nolan	150
Outro	137	Takemethere	151
Pedagome	137	The Protection Box	152
Pharmaclick	138	This is a Game	152
Pi Scape	138	UPbanger	153
PickShot	139	Vadris & Shiny	153
Plateforme Collaborative		VINGTANS & ROHRBACHER	154
VACE'S	139	Voice Story	154
PlayStation Inside	140	YuyuPanda World	155
Programme Unl	140		
PUNKFLIX	141		
Radi'You	141		
RAHNAMAI KORDASIABI Sheida	142		
Realta	142		
REIBEL Quentin	143		
ReignScape	143		
REMBOBINE	136		
Report	144		
RICCIARELLI Flavien	144		

Services



Accueil autonome	
de jour senior	157
ADI Cabinet conseil	157
Adopus	158
AID.A.COM	176
Alfred & Nestor	159
ALLEAUME Malis	159

ANDRESS Margaux	160	COCO Allan	174
Anima	160	Colloc entre femmes	175
ANTONINI Nicole	161	Compagnie La Chaussée	
Artem Opus	161	des Géants	176
Association Nancéienne		Création d'un FabLab	177
Investissement Finance	162	DOERFLINGER Lisa	178
Association pour les femmes		Dreaming School	179
victimes de violences	163	ECB Metz	179
Audyssée	209	ECLOSION	180
BAC	163	EcoNéo	180
BAH Location BTP	164	Electricien à son compte	181
BAUDON Bryan	164	ENSG JCE	182
BELMOKHE & CHAACHOUA	165	Entreprise travaux forestiers	184
BENARD Jocelyn	165	Equalita	184
Black Excellence 221	166	Etudi'art Link	185
BlackStud	166	FACEHOME	185
BOUN Kimpo	167	FloorAdvisor	212
Br'eye	167	GreenOne	186
BRUSSAT Hugo	168	HANTIER Pierre	186
BubbleBoat	168	HEIZMANN, ZINGRAFF	
Cabinet conseil	170	& ZOUACHE	187
Capalab	171	HENNEBO Camille	188
Centre de loisirs	171	HenZed Media	188
Centre de réadaptation		IAE Metz Consulting	189
physique adaptée (CRPA)	172	Idée Nov'	170
CHANSOLME Victor	172	i'Dil Éditions	178
Charbonnier Mère & Fils	173	I like to move it	214
CHOLLEY Auxane	173	Influx	190
Chra7 Lia " Explique-moi"	174	Innovia Construction	190

InstalNeed	191	Pharma'Home/Pharma'Dom	177
INTUI CHAIN LAB	191	PHOCUS	206
Ivoire Pack	192	PICK & CYCLE	206
Junior-Entreprise		Pivona Cosmetics	207
ENSEM Conseil	193	Pollar Media	207
Just Like Home	194	Projet " Façade"	208
KIB GO	195	RenoZone	158
KOTE Nicoué	195	RITROVATO Pablo	208
KRIEG Julien	196	SBM LEAF	210
L'ASenseur & Co	196	SERACCHIOLI Eva	210
L'insertion des adultes		Société de service	
handicapés	197	de maintien à domicile	211
La tree	197	SolKey	211
LAMHENE Lydia	198	Structure de divertissement	212
LE BOURG Charlotte	198	Tarsomedicorum	213
LEFEVRE Louise	199	TATAR Cuma	213
LudeOs	199	Thmean	214
Luxury'loc	200	TOURRE Juliette	215
MARKET	200	USTA Damla	215
MDB'SYNERGY	201	VAYRAC Anthony	216
MÉTRAL Adrien	201	Véloflot	216
Micro crédit solidaire	202	Villéo	217
MIRIMAHU	202	Workspace Techno-Kids	217
NOCENTINI Emma	203	Yanana	218
Optim Compta	203	ZS AUTO	218
Pandagro	204		
Pangolin	204		
Parkloc	205		
PayWash	205		

Sommaire par formation

1. Formations au sein de l'Université de Lorraine

Centre Européen Universitaire (CEU)

AID.A.COM 176

Ecole des mines Nancy

Food Fabrik 78

Learning via Playing (LvP) 127

NicePriceCookin' 134

Pi Scape 138

PICK & CYCLE 206

PickShot 139

SmartShower 93

SOW 145

ENIM

CameCare 106

Formation Réalité Virtuelle

en milieu industriel 78

UnivCup 96

ENSAIA

Französisches Fahrrad 35

Kombucha 39

Pandagro 204

Takemethere 151

ENSEM - Vandœuvre-lès-Nancy

Constelux 110

Junior-Entreprise

ENSEM Conseil 193

Opus 51

ENSG - Vandœuvre-lès-Nancy

Ad'Mob 99

ENSG JCE 182

ENSGSI

Caravan SandWitch 106

CHANSOLME Victor 172

Habitat en matériaux

composites 79

InayaDress 38

Mandamac 46

Quasaar 55

Structure de divertissement 212

ENSTIB

CYM - Le VTT en Bois 82

Faculté de Médecine

DIGITA-LINE 76

Proget AN 15

SIS TEAM NANCY 91

Faculté de Pharmacie

TorpEDo 96

Faculté des Sciences du Sport de Nancy

Centre de réadaptation

physique adaptée (CRPA) 172

City-Stades 119

Faculté des Sciences et Technologies - Nancy

ACHITE HENNI Khadidja 72

Datanytica 112

GONTHIER & MATON 35

KATALAYI MULELI Antoine 14

LAMHENE Lydia 198

Mardon 83

MARKET 200

MATHIS Jessica 47

Sergent Lapinou 90

TAM3 Biotechnologies 94

UPbanger 153

USTA Damla 215

IAE Metz

AbsoluBois 72

Accueil autonome

de jour senior 157

ADAM Mourmo-Djouma 73

ADI Cabinet conseil 157

Agence digitale de marketing 134

Alfred & Nestor 159

Anima 160

Atixys 101

BABIN, BARB, BOISSON

& ZELLER 102

BAH Location BTP 164

BAUDON Bryan 164

Black Excellence 221 166

Botcup 74

BRUSSAT Hugo 168

BubbleBoat 168

Café & Co. 25

CANOPÉE 27

Caval'Services 107

Centre de loisirs 171

Champs pour Champs 27

CHOLLEY Auxane 173

Création d'instrumentales 110

Création d'un FabLab 177

DANWILI Dino Grégory 29

Divers&export 30

EcoCare Generator 115

Emyrex 116

ENTOFly-Bioconversion 76

Entreprise travaux forestiers 184

Epi'stolaire 117

Equalita 184

ESEMtool	117	MOON'AGRO	11
HEISS-VAGLIO Jenny	36	Noblesse Import-Export	49
Hendya	37	ORNOWSKI Miléna	136
Hopla'Oma	124	Ouverture d'un fast food végétalien	52
HUSSER Yasmina	124	Parkloc	205
IAE Metz Consulting	189	Pedagome	137
i'Dil Éditions	178	Pivona Cosmetics	207
I like to move it	214	Plateforme Collaborative	
Innovia Construction	190	VACE'S	139
Ivoire Pack	192	Pollar Media	207
Just Like Home	194	Projet Cannerolling	53
Juz	125	PUNKFLIX	141
KIB GO	195	RAHNAMAI KORDASIABI	
Kirf design	39	Sheida	142
KOTE Nicoué	195	REIBEL Quentin	143
L'Abeille Noire	126	REMBOBINE	136
L'AScenseur & Co	196	Restaurant street food	56
Les meublés du Forum - Metz	43	SANTANA PERALTA	
Lily	43	& COULIBALY	58
Lucie WDL	130	Sauce Djah	89
LudeOs	199	SBM LEAF	210
M'associer	131	Second'mania	59
Ma-Thaï - Restauration	44	Semstra	146
MALUWA CHOCOLATE		Série documentaire sur l'animation 2D	146
COMPANY FRANCE	45	SMART BTP	93
Marque de vêtement	46	Société de service de maintien à domicile	211
MDB'SYNERGY	201		
MIRIMAHU	202		
Mizyana	48		

SolKey	211	PHOCUS	206
Takemethere	151	RenoZone	158
Techno-sol	94	Savage Paris	59
THmean	214	Serre automatisée pour espaces urbains	90
Ultimate VR Experience (UVE)	65	STAUDER Lucie	62
Vapino	97	TADJADIT Nolan	150
Véloflot	216	Vainqueur	66
Worm Generation	15	VOYDEVILLE Louis	67
Yanana	218	WAP (women are power)	68
Yua	70	Workspace Techno-Kids	217
ZS AUTO	218		
IAE Nancy			
AUBRY Pauline	20	Institut des sciences du Digital, Management & Cognition (IDMC)	
Burn The Void	24	BASARAN & BOUGHARI	103
Charles le Magicien	28	Bureau-d-TIC	105
Domaine viticole	12		
Dreaming School	179	Institut de formation de manipulateurs d'électroradiologie médicale (IFMEM) Nancy	
EcoNéo	180	Association Nancéienne	
HENNEBO Camille	188	Investissement Finance	162
Idée Nov'	170		
INTUI CHAIN LAB	191	Institut supérieur franco-allemand de techniques, d'économie et de sciences (ISFATES)	
KASTNER Zoé	126	AmbiCieux	19
KINET Adrien	81	MICHEL Sarah	84
L'insertion des adultes handicapés	197		
Le Fisa-Fisa Eat	41		
LOUCIF Bouchra	44		
Luxury'loc	200		

Institut Supérieur d'Ingénierie de la Conception Saint Dié des Vosges (INSIC)

PICK & CYCLE 206

Institut Supérieur des Techniques de l'Ingénieur (ITI Lorraine)

RITROVATO Pablo 208

IUT Henri Poincaré Longwy

TEEM 95

IUT Hubert Curien Epinal

BlackStud 166

Retro Flash Style 57

IUT Longwy

Assitant à la personne "Boriha" 74

COGNOT Gabriel 108

IUT Metz

Bar à ambiance 21

Bee'Eau 23

BUSSE Lisa 25

Editorsoft 116

HIFI THEATRE 123

KOUKEBENE Kenza 81

LE BOURG Charlotte 198

LEONARD Timothée 128

MARSALA Thomas 47

MÉTRAL Adrien 201

Promotion immobilière éco responsable 54

IUT Moselle Est

ESCHENBRENNER Antoine 32

Est Matériaux 77

Find Quickly 118

KARAGÖZ Samet 80

LEFEVRE Louise 199

Les cosmétiques du monde 128

Naturel&Bio 48

Ottoman SteakHouse 52

Reprise de la Société DSD

Sarralbe 87

ROHRBACHER Jessica 57

IUT Nancy-Brabois

ASOKUMAR IT 101

Brasserie La Laiterie 24

Erig 31

IDMV 80

SCOTT 89

IUT Nancy-Charlemagne

Auto Technique Lorrain 21

Erig 31

GreenOne 186

SLIME 147

Vertmoi.fr 16

IUT Saint-Dié des Vosges

ALLEAUME Malis 159

FoliMotte 34

Mallow 131

IUT Thionville Yutz

Tarsomedicorum 213

Laboratoire de Physique et Chimie Théoriques - Nancy

All My Social Services 100

Laboratoire Interpsy - Groupe de Recherche sur les Communications - Nancy

Association pour les femmes victimes de violences 163

Polytech Nancy

Agistral 19

CITYSCOVER 107

Jalto 111

L'arrière boutique 40

Mix&co 85

Nutri-detector 135

Modernisation de la formule

ULM à aile "Tandem" 87

Smart vision 148

THOR 64

Villéo 217

Zengo E-bikes 70

STAPS Metz

Dragou 113

STAPS Nancy

Agistral 19

TM 65

Telecom Nancy

BONINO & THIBAUT 104

CITYSCOVER 107

Earthkwak game 114

ReignScape 143

Voice Story 154

UFR Arts, Lettres et Langues - Metz

ACMINDSET 18

AMP Digital 100

Bureau-d-TIC 105

Compagnie La Chaussée

des Géants 176

Etudi'art Link 185

FloorAdvisor 212

HAKKOU Zakariya 36

KIMMES Charlotte 38

Projet Lolita 54

Radi'You 141

The Protection Box 152

VAYRAC Anthony 216

UFR Arts, Lettres et Langues - Nancy

Maka	45
My protective glasses	133

UFR Faculté de Droit, Sciences Economiques et Gestion - Metz

Afro Cooking	18
ECLOSION	180
Feu	33
HenZed Media	188
LOPEZ Florian	130
SAPCI	145
VINGTANS & ROHRBACHER	154

UFR Faculté de Droit, Sciences Economiques et Gestion - Nancy

Association Nancéienne	
Investissement Finance	162
CAMUS Vianney	11
Charbonnier Mère & Fils	173
Exodus	33
InstalNeed	191
RAVE WEAR	56
ROUTIN Vincent	58
Safranière - Truffière	88

UFR Mathématiques, Informatique, Mécanique - Metz

BR'EYE	167
DRAGOU	113

ECO-FERME	13
PRODUCTION ET EXPORTATION DE SÉSAME	53
PAYWASH	205
PROGRAMME UNI	140
STUDETALK	149

UFR Sciences fondamentales et Appliquées (SciFa) - Metz

Adopus	158
Audyssée	209
Bureau-d-TIC	105
HANTIER Pierre	186
Société de service de maintien à domicile	211

UFR Sciences Humaines et Sociales - Metz

ANTONINI Nicole	161
Cabinet conseil	170
Colloc entre femmes	175
Conception de dispositifs ludiques	109
Ferme avicole	13
Forgenain	119
InnerVerse	125
NACHI Younes	133
PlayStation Inside	140
Projet " Façade"	208
SERACCHIOLI Eva	210

This is a Game	152
Vadris & Shiny	153
Vente de véhicules	67

UFR Sciences Humaines et Sociales - Nancy

COCO Allan	174
DAWA Tran	12
HAZAËL-MASSIEUX M-Anne	120
HellRam Studio	121
LE LOUARN Thomas	127
Ptit roudoudou	55

2. Autres formations en Lorraine

Centrale Supélec

FARAG Alexandre	77
RyC	88

GESI

BARBAUX-ANQUETIL	103
Erig	31
Henoo	122
LA MENDOLA Anaïs	41
Shire	147

CNAM en Grand Est

Les Créa'chons	42
----------------	----

Conservatoire National des Arts et Métiers Metz

BAC	163
BELMOKHE & CHAACHOUA	165
Electricien à son compte	180
Micro crédit solidaire	202
SNMorenga	61

Conservatoire National des Arts et Métiers Nancy

ANDRESS Margaux	160
BENARD Jocelyn	165
BOUGHDIRI & SAHRAOUI	75
CHRISTOPHE Valentin	28
FACEHOME	185
RICCIARELLI Flavien	144

Ecole de Condé - Nancy

Erig	31
Wearesoupape	69

Ecole nationale supérieure d'architecture de Nancy

MAPELLI , PAIRIN & WOIRGARD	132
-----------------------------	-----

Ecole Nationale Supérieure d'art de Lorraine - Metz

Influx	190
--------	-----

Ecole nationale supérieure d'art et de design de Nancy

Timothée Leblond Designer 64

Ecole Nationale Supérieure d'art et métiers (ENSAM) - Metz

KRIEG Julien 196

Neocap 6

PANGOLIN 204

SANTANA PERALTA & COULIBALY 58

ESNA Business School Nancy

Pharma'Home/Pharma'Dom 177

Wash & Go ! 68

ESI Business School Nancy

ADM CONSULTING 73

Pigier Metz - École des Métiers de l'Entreprise

Epi'stolaire 117

ICN Business School

Adrien BON 99

Artem Opus 161

BEAVOGUI Abdoulaye 22

BOUN Kimpou 167

BOURDOIS Cyril 23

Chra7 Lia " Explique-moi" 174

Coque'tier 29

Customisation RAL 75

Déméter 121

Dispose Your Place 112

Dyswop 114

Erig 31

InayaDress 38

La lutte biologique 14

La tree 197

Le Lab 42

Let's Go 129

LIM Clara 129

MECHRI Wyem 83

Noemie et les garçons 49

Opéra'tri 135

Outro 137

Pharmaclick 138

Photovolta'car 86

Realta 142

Report 144

Sock.Sy 62

Talo 63

TATAR Cuma 213

Vertmoi.fr 16

Vitilie 82

Work And Chill Egg 69

IMC Business School - Metz

BELMOKHE & CHAACHOUA 165

Lycée André Malraux Remiremont

HENNEQUIN Simon 79

Lycée général et technologique

Louis Lopicque - Epinal

WAP (women are power) 68

Lycée polyvalent Georges

Baumont Saint Dié des Vosges

FoliMotte 34

Lycée Robert Schuman - Metz

Au Paradis des Musiciens 20

Bar à jus 22

Bazari 104

ECB Metz 179

HEIZMANN, ZINGRAFF

& ZOUACHE 187

Helicopter Flight Simulator 120

NOCENTINI Emma 203

OCELOVE 50

Optim Compta 203

Shapejoy 61

THINES 95

YuyuPanda World 155

Win Sport School - Nancy

Sundej 63

3. Autres formations hors Lorraine

DOERFLINGER Lisa 178

FoliMotte 34

Humanité 37

Mix&co 85

Opus 51

Pangolin 204

Quasaar 55

SCP (Société de Contrôle

Pollution) 84

Studio JellyFox TOURRE 149

Juliette UnivCup 215

96





UN GRAND
MERCI !

Le Peel et l'Université de Lorraine
remercient l'ensemble de leurs partenaires qui,
par leur engagement, ont permis depuis dix ans :

de sensibiliser à l'entrepreneuriat plus de **58 000 étudiants**,
de former plus de **15 000 étudiants**,
d'accompagner plus de **1 500 étudiants-entrepreneurs**,
de créer **465 activités nouvelles**
avec près de **150 nouveaux emplois salariés créés**.

Grâce à vous,
l'Université de Lorraine est une des plus entreprenantes de France.

avec le soutien à l'accompagnement entrepreneurial